

Dossier

Apprenons à gérer nos déchets

Page 11



VIE CULTURELLE



Page 28

Participez à
notre concours
photos !

SPORTS

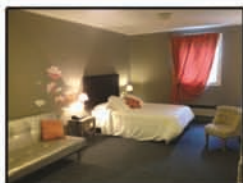


Page 31

Des championnats
de France à Ozoir...

Au Pavillon Bleu

Hôtel et Restaurant
Famille FERRIERE depuis 1946



MAÎTRE RESTAURATEUR

SÉMINAIRES
REPAS D'ENTREPRISES
RÉCEPTIONS
(mariages, baptêmes, anniversaires...)

RESTAURANT GASTRONOMIQUE
(ouvert le soir du lundi au jeudi,
le samedi soir & le dimanche midi)

HÔTEL
31 chambres et Junior Suites

www.aupavillonbleu.com
01 64 40 05 56

108, av. du Général Leclerc
77330 OZOIR



TECHNIVOLUTION

Génie Climatique & Frigorifique

CLIMATISATION
CHAUFFAGE REVERSIBLE

Conception - Installation - Dépannage - Maintenance

32 bis av. du Général Leclerc - 77330 OZOIR-LA-FERRIÈRE
Tél. : 01.60.02.89.52 - Fax : 01.60.02.58.89
www.technivolution.com

La garde de vos enfants
en toute sérénité
de 0 à 12 ans



Gardes régulières : accompagnement et/ou
sortie d'école et/ou crèche

Gardes ponctuelles : nuit, soirée ou journée

Auxiliaires familiales : garde à temps plein
ou temps partiel

Babychou Services 77 Nord

Tél : 01 60 27 02 42

www.babychou.com



Aide de la CAF - CESU acceptés - Crédit d'impôts de 50%
Franchisé indépendant membre du réseau Babychou Services - Agrément qualité N230108/F/077/Q200

Vos énergies au quotidien



Dalkia Ile-de-France
2, allée des Moulineaux
92445 Issy-les-Moulineaux cedex
Tél. : 01 46 62 70 00 - www.dalkia.com



L'énergie est notre avenir, économisons-la

Sommaire

ARRÊT SUR IMAGES 04/07

QUALITÉ DE VILLE 8/9

- Les travaux en cours

DOSSIER 11/16

- Mieux gérer nos déchets

AU CŒUR DE NOS QUARTIERS 18/19

- La vie des quartiers
- Les porte-parole en action

VIE SOCIALE 20/21

- Solidarité à la Pyramide
- Recyclage et imagination

VIE ÉCONOMIQUE 23/24

- Les nouveaux commerçants

DÉVELOPPEMENT DURABLE 25/27

- Le recyclage textile
- Un refuge pour les oiseaux !
- Trions le papier

VIE CULTURELLE ET ASSOCIATIVE 28/29

- À vos appareils photo !
- La virgule de printemps

ENFANCE • JEUNESSE SCOLAIRE 30

- Une jeune reporter aux Etats-Unis

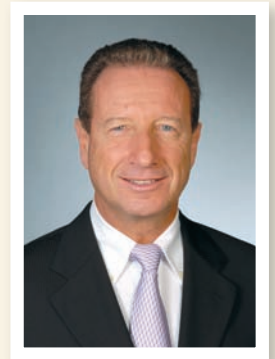
SPORT 31

- Billard : attention évènement !
- Les archers font mouche

EXPRESSION POLITIQUE 32

OZOIR PRATIQUE • CARNET 33/34

Édito



Chères Ozoiriennes, Chers Ozoiriens,

Traditionnellement, le retour des beaux jours apporte avec lui son lot de manifestations. Cette année n'y fera pas exception. Vous aurez ainsi tout le loisir de profiter des animations organisées pour le plus grand bonheur des petits et des grands.

Pour exemples, les porte-parole vous donneront rendez-vous le 13 mai prochain pour une promenade à vélos dans le cadre de la Fête de la Nature. Les tant attendues Fêtes de Quartiers se succéderont quant à elles les samedis 26 mai, 2 et 23 juin. Le 2 juin sera également la date de notre deuxième Virgule de Printemps, l'occasion de rencontrer François Bégaudeau, auteur d'Entre les murs, Palme d'Or de l'édition 2008 du Festival de Cannes. Vous pourrez de plus profiter des rayons du soleil pour sortir vos appareils-photos, immortaliser votre regard insolite sur Ozoir et participer à notre concours photos ouvert à tous.

Un printemps animé à Ozoir...

Les associations se chargeront aussi d'animer notre belle ville avec le dynamisme et la convivialité qu'on leur connaît. Le 1^{er} mai, nul besoin de rappeler que se tiendra le traditionnel vide-grenier du Syndicat d'Initiative dans la zone industrielle. Tandis que du 18 au 27 mai, ce sont les champions de billard qui vous étonneront par leur habileté lors des Championnats de France que la ville aura l'honneur d'accueillir au Carroussel.

De quoi nous faire patienter agréablement en attendant les grandes vacances !

Printemps rime aussi avec pique-nique et balades. Malheureusement, au cours de ces activités de plein air, de trop nombreux détritiques sont abandonnés dans la nature. Nous sommes, depuis plusieurs années, sensibilisés à la prévention et à la gestion des déchets et il appartient à chacun de nous, de garantir notre cadre de vie. Le dossier de ce magazine vous redonnera les clés pour optimiser cette démarche essentielle à la préservation de notre avenir et de celui de nos enfants.

Bonne lecture à toutes et à tous.

À bientôt.

Votre Maire,
JEAN-FRANÇOIS ONETO



Directrice de la publication : Françoise Fleury • Rédactrice en chef : Anne-Laure Bernard • Rédacteur du magazine et Photographe : Lionel Brard • Régie publicitaire : CMP (Cynthia Birman), 56, bd de Courcerin - Croissy-Beaubourg - 77435 MARNE-LA-VALLÉE cedex 2 - Tél.: 01 64 62 26 00 • Conception et Réalisation : Ecoprint • Imprimerie : Caractère sas • Magazine imprimé en atelier Imprim'Vert sur du papier issu de filières respectueuses de l'environnement • Nous remercions toutes les personnes qui ont participé à l'élaboration de ce magazine.



Arrêt sur images

MÉDAILLÉS DU TRAVAIL



Les nouveaux médaillés du travail ont reçu leur distinction des mains de Maire, le 10 février, à l'Espace Horizon.

JOURNÉE DE LA FEMME



La journée dédiée aux femmes, le 8 mars, a été dignement célébrée au Centre Municipal Les Margotins : expositions, soirée, ateliers bien-être se sont succédés tout au long du week-end.

BAL FOLK



L'association Hora organisait un grand bal folk, le samedi 10 mars au réfectoire de l'école Gruet. Chacun a pu apprécier la diversité et la saveur de ces danses qui ne sont pas seulement d'antan.

PREMIÈRES PAGES



Avec les premières pages du premier livre s'ouvrent les portes du monde. Le 31 mars à la Ferme Pereire, les enfants de la maison de la petite enfance, nés en 2011, ont reçu un bel ouvrage, « Une chanson d'ours », à l'occasion d'une opération en partenariat avec la CAF et le Conseil Général.





LOTO FOOT



Les lotos sont de retour ! Celui du Lions club comme celui du Football club d'Ozoir ont tous les deux attirés un public assidu et bien récompensé. ▼

LOTO LIONS



RANDONNÉE



Nombreuses récompenses pour les marcheurs et les cyclistes, lors de la traditionnelle randonnée de mi-carême organisée par la V.S.O.P., le 11 mars.

CLIP



© Rémy Normand

Le clip du morceau "Animal", par le groupe Bye-Bye Baby, avec la chanteuse Kahina, a été tourné au château de la Doutré, prêté pour l'occasion par l'établissement Sainte-Thérèse, le 25 février. La jeune figurante sur la photo de gauche n'est autre que Victoria Bedos, membre du jury Ozoir'elles.

Arrêt sur images

FESTIVAL BD



© Philippe Schroeder

Grosse affluence au premier festival de la bande dessinée, les 24 et 25 mars à la Ferme Pereire. Ci-dessus, de gauche à droite : Cécile Bidault trois fois primée à Angoulême pour le prix graphisme de la BD scolaire et les lauréats du concours, Vincenzo Rapinier-Mazarin, Manon Chauvet, Diariou Bah, Eva Guildot et Amélie Spiteri, entourés de Jean-François Oneto, Chantal Brunel, Députée, Philippe Luguay, invité d'honneur du festival et Antoinette Jarrige.

EXPO PERCEVAN



L'univers fascinant de Percevan, le héros de bande dessinée créé par Philippe Luguay, a conquis les visiteurs de l'exposition, organisée à la Ferme Pereire, du 14 au 25 mars.

ATELIER BD



La bande dessinée n'attend pas l'âge ! À la Ferme Pereire, des ateliers étaient proposés aux jeunes avant la tenue du 1^{er} festival BD.

FESTIVAL DES SAVEURS



Pendant deux jours, de très nombreux Ozoiriens ont pu apprécier la diversité et la qualité des produits présentés au Festival des saveurs du syndicat d'initiative, salle du Caroussel.



C'EST PAS GAGNÉ



“C’est pas gagné”, la pièce donnée le 10 mars à l’Espace Horizon par Juliette Chêne et Jean-Charles Chagachbanian, acteurs de la série “Plus Belle la Vie” a gagné sans peine un fort succès auprès des spectateurs.

ALGÉRIE



Recueillement lors de la commémoration du cessez-le-feu en Algérie, le 19 mars, sur la place Arluison.

SALON ARTISANAT



À l’initiative de deux étudiantes de BTS, un sympathique « printemps de l’artisanat » s’est tenu à la salle Beaudalet, le 21 mars.

CONCERT DES PROFESSEURS



Encore un beau concert, à l’église Saint-Pierre, le 24 mars, grâce aux grands talents des professeurs de notre Conservatoire Municipal.

TRAVAUX

Bâtiments

Au Centre Municipal les Margotins, suite au constat d'infiltration d'eau dans la salle Chazé, une première tranche de travaux a été lancée afin de reprendre l'étanchéité d'une partie de la terrasse. La municipalité profite de cette intervention pour la mettre en conformité par l'ajout de garde-corps.

Le projet de pôle social continue de progresser avec l'instruction du permis de construire et la consultation des entreprises. La démolition de la partie comprenant la salle Coluche et les locaux de la Sécurité sociale devrait intervenir pendant l'été.

Elle sera suivie de la construction du nouveau bâtiment. Les services du Centre Communal d'Action Sociale y seront ensuite transférés puis leurs locaux actuels seront démolis afin d'offrir un espace suffisant pour la construction d'un parking d'une trentaine de places.

Dans le projet de la médiathèque, le choix du lauréat du concours d'architecture a été effectué. Le dossier est dans une phase d'ajustement du projet avec les professionnels et les financeurs avant de procéder au dépôt des demandes de subventions.

*A gauche : le Pôle social
A droite : la Médiathèque
(projections susceptibles
d'être soumises à modifications)*



Parc de la Doutré

Les aménagements sont pratiquement achevés. Il reste à poser les grilles aux différentes entrées du site afin de limiter au maximum les actes de vandalisme en fermant le parc durant la nuit.

Le parc accueillera bientôt un refuge de la Ligue de Protection des Oiseaux. Ce projet vous est présenté dans nos pages Développement Durable.

Eau

Un schéma directeur d'alimentation en eau potable doit être adopté avant décembre 2013 (loi sur l'eau). Son but est, en premier lieu, de diagnostiquer l'état des réseaux et de définir les besoins en renouvellement et réhabilitation afin de maintenir l'ensemble du patrimoine en bon état. Aujourd'hui, les performances de ce réseau sont déjà très satisfaisantes avec un taux de rendement de 92 %. Cela signifie que les pertes sont limitées à 8 % alors que l'obligation légale permet des pertes jusqu'à 15 %.

Dans un second temps, le schéma définira un programme pluriannuel de travaux de restructuration et également de renforcement des réseaux et équipements afin d'accompagner les besoins futurs de la ville en eau potable.

D'autre part, dans le cadre de l'élargissement de la Francilienne, la ville d'Ozoir-la-Ferrière sera amenée à participer au coût du dévoiement de la canalisation d'alimentation de la ville située sous les





futurs ouvrages d'art. L'État prendra quant à lui les travaux de forage à sa charge. (N.B. ceci n'est pas lié au schéma directeur).

Zone Industrielle

Les demandes de subvention pour la réhabilitation des réseaux d'assainissement des rues Henri François et Lavoisier sont déposées. Une réponse devrait intervenir au début de l'été. La consultation des entreprises sera effectuée en parallèle afin de permettre un démarrage de travaux dès la notification de la subvention.

Gare

La consultation des entreprises est actuellement menée pour la réalisation d'une piste cyclable qui sera située le long de la voie du RER du côté du parking sud. Cette piste permettra de relier celle existante située à côté du château d'eau, provenant

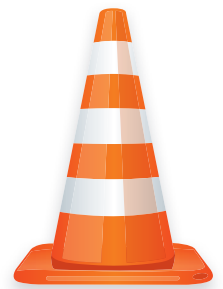
de l'avenue Chevalier jusqu'à la gare où différents arceaux cycles ont été mis en place.

Cette piste sera réalisée en surplomb du fossé existant, d'une largeur suffisante pour permettre le croisement de 2 vélos, et sécurisée par la pose d'une main courante sur les 210 mètres linéaires. Les matériaux retenus seront en bois imputrescibles, rainurés afin d'éviter la glissance.

Subvention

Une demande de subvention destinée à financer plusieurs projets a été déposée auprès du Conseil Régional. Il s'agit d'investissements lourds tels que la construction du nouveau pôle social, de locaux pour l'accueil de loisirs sans hébergement à Gruet et à Plume Vert ainsi que pour le réfectoire des enfants de maternelle à Gruet.

Ce nouveau Contrat Régional, s'il est validé, permettra d'obtenir 30 à 35 % de subventions.



ÉLECTIONS, PENSEZ AU VOTE PAR PROCURATION

Vous serez absent(e) le jour du scrutin (vacances, obligations professionnelles...)? Vous ne pourrez pas vous déplacer (état de santé, handicap...)? Vous pouvez donc désigner librement la personne qui votera à votre place à 2 conditions : être inscrite dans la même commune que vous et ne pas avoir reçu d'autre procuration en France. Si vous habitez Ozoir-la-Ferrière et que vous êtes inscrits sur les listes électorales d'une autre commune, vous pouvez également vous faire représenter pour voter dans la commune où vous êtes inscrits.

Comment faire ?

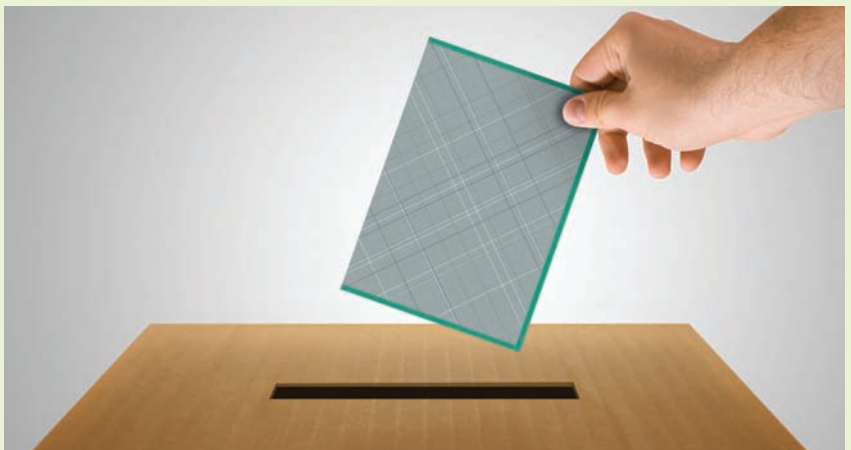
La démarche s'effectue auprès du commissariat de police nationale, auprès de la brigade de gendarmerie, au tribunal d'instance ou auprès des autorités consulaires, de préférence 48 à 72 h avant la date du scrutin.

Nouveauté : la possibilité vous est donnée de faire votre démarche de procuration auprès

de la Police Urbaine de Proximité d'Ozoir-la-Ferrière, située 4, rue Jean Mermoz
Tél. : 01 60 18 52 90 / Horaires d'ouverture :
9 h - 12 h et 14 h - 18 h 30, sauf mardi après-midi.
Vous devrez être muni(e) d'une pièce d'identité en cours de validité et indiquer les nom, prénom, adresse, date et lieu de naissance de la personne à qui vous donnez procuration.

POUR RAPPEL

Les élections présidentielles auront lieu **les dimanches 22 avril et 6 mai 2012**, suivies des élections législatives **les dimanches 10 et 17 juin 2012**.



LES MATÉRIAUX

DUVAL

NOUVEAU

Sable, ciment, quincaillerie, ferraille, PVC, zinc, tuiles, placo, gravats, menuiseries...

Vos constructions de A à Z

VENTE MATERIAUX

PARTICULIERS & ENTREPRISES

Sable, ciment, quincaillerie, ferraille, PVC, zinc, tuiles, placo, gravats, menuiseries...

01 64 07 15 22

ZI Eiffel - 51 rue Eiffel
77220 GRETZ-ARMAINVILLIERS

www.lesmateriauxduval.fr

FenêtréA
FENÊTRES - PORTES - VOILETS

Rénovez votre habitat...
Profitez de 10 ans d'expérience et d'un devis gratuit
Bénéficiez du crédit d'impôt



Fenêtres
Volets
Portes d'entrée
Portes de garage

Christian Fermatures

Hall d'exposition

17, rue Robert Schuman - Z.I.

77330 OZOIR-LA-FERRIÈRE

Tél. : 01 60 28 08 33 - Port. : 06 10 33 61 19

serrurier77-94.com

24/24 - 7/7

77/94



Mail : contact@serrurier77-94.com

Siret: 532 348 703 00010

Ouverture de porte - Réparation après effraction - Blindage de porte
Serrure multipoints - Clés - Tous types de portes - Alarme

06 27 66 77 85

Intervention en moins d'1h

Déplacement et devis gratuits

Conseils et tarifs sur : www.serrurier77-94.com



APPRENONS À GÉRER NOS DÉCHETS



Aujourd'hui, nous puisons dans nos ressources naturelles, nous fabriquons, nous consommons et nous jetons, mais ce modèle de consommation a atteint ses limites. Heureusement, les déchets sont loin d'être inutiles ou sans valeur... Mélangés les uns aux autres, il est impossible de les réutiliser. Mais une fois triés, les déchets peuvent être recyclés et commencer une seconde vie.

Nous devons ainsi nous orienter vers une gestion circulaire de nos déchets. Leur tri représente une étape indispensable à la préservation de ressources naturelles précieuses ou non renouvelables, à la réduction de gaz à effet de serre, à la réalisation d'économies d'énergie.

Dans le cadre de l'Agenda 21 mis en place par la Municipalité, le deuxième enjeu du plan d'actions porte sur la protection des milieux naturels et la préservation des ressources. La Ville, sous l'impulsion du Maire, Jean-François Oneto, s'est notamment engagée dans la réduction et la valorisation des déchets (orientation 3 du plan d'actions), qu'ils soient générés par les services municipaux ou par les Ozoiriens. Dans ce dernier cas, la Municipalité s'attache à soutenir les particuliers souhaitant agir à leur niveau, à domicile, au travail, à l'école, dans les lieux publics. Nous vous donnons ici les clés pour que cette démarche devienne un réflexe.

BIEN DIFFÉRENCIER LES DÉCHETS POUR MIEUX LES RECYCLER



Exemple de site naturel pollué, le ru de la Ménagerie

Recycler, c'est donner une seconde chance, éviter que des produits gaspillés ne se retrouvent dans la nature et prennent des dizaines, voire des centaines d'années, à disparaître. Recycler, c'est également protéger l'environnement, penser à l'avenir des prochaines générations. Quand on sait qu'une bouteille en verre a une durée de vie de 4 000 ans minimum, une bouteille en plastique de 100 à 1 000 ans, un sac plastique de 400 ans, un chewing-gum de 5 ans, un mégot de 2 à 5 ans, un pneu de 500 à 1 000 ans, il y a de quoi réfléchir avant de s'en débarrasser dans la nature... Avec un mode de collecte et de recyclage propres, intéressons-nous aux différents types de déchets que nous sommes susceptibles de générer.

Les ordures ménagères

Sont considérés comme ordures ménagères: les déchets ordinaires provenant de la préparation

des aliments, du nettoyage normal des habitations et bureaux, les déchets verts à raison de 3 sacs de 100 litres remplis aux 3/4, les emballages refusés lors de la collecte sélective (bac jaune avec étiquette de refus), les déchets des établissements artisanaux et commerciaux de même nature que les déchets des ménages (à raison de 1,100 l par semaine, ordures ménagères et collecte sélective).

Sont exclus de la collecte des ordures ménagères: les encombrants (matelas, meubles...), les matériaux inertes (terre, déblais, gravats), les déchets dangereux des ménages (aérosols non vidés, huiles, peinture...), les déchets de soins (pansements, seringues, médicaments...), les déchets industriels (film plastique, mousse, huile...).

Comment sont-elles valorisées?

Les ordures ménagères ne sont pas transformées sous forme d'autres produits manufacturés mais peuvent cependant être valorisées sous forme d'énergie et de matières réutilisables. Après la collecte, elles sont amenées à l'usine de traitement d'Ozoir-la-Ferrière située au pont de Belle-Croix. Par un procédé de fermentation accéléré, les déchets se décomposent jusqu'à obtention de compost.

Pensez au bio-compostage individuel

Le bio-compostage domestique représente également une bonne alternative au ramassage collectif. Depuis plusieurs années maintenant, la Municipalité s'associe au SIETOM pour proposer aux Ozoiriens d'acquiescer un bio-composteur individuel à moindre coût. Le principe: utiliser les déchets de jardin et les restes de repas d'origine végétale qui,





par décomposition, vont produire du compost afin d'améliorer la fertilité des sols, de réduire l'utilisation de produits chimiques néfastes pour la nature et de diminuer les tonnages collectés en porte à porte. Depuis 2008, 692 foyers Ozoiriens ont ainsi été équipés.

Les emballages

Sont considérés comme emballages recyclables: les bouteilles et flacons en plastique, les briques alimentaires, les boîtes métalliques, les cartons et cartonnettes (bac jaune), les bouteilles, bocaux et pots en verre (bac vert), les emballages recyclables issus des établissements artisanaux ou commerciaux (à raison de 1,100 l par semaine, ordures ménagères et collecte sélective).

Sont exclus de la collecte des emballages recyclables – bac jaune: les suremballages et sacs en plastique vides ou contenant des emballages, les petits emballages en plastique (yaourts, crème fraîche...), le polystyrène, les flacons de produits portant les symboles produits dangereux, les boîtes de conserve contenant des restes alimentaires, les couches-culottes, les emballages imbriqués, les aérosols non vidés.

Sont exclus de la collecte des emballages recyclables – bac vert: les ampoules et néons, les miroirs et vitres, la vaisselle, la faïence et la porcelaine, les objets en terre cuite, les bouteilles et bocaux en verre non vidés.

Comment sont-ils valorisés ?

Une fois collecté, le contenu des bacs jaunes et des bornes d'apport volontaire (voir encadré) est acheminé vers le centre de tri de Tournan-en-Brie pour y être trié selon le circuit suivant:

- Deux trieurs suppriment les gros cartons et les refus dans la cabine de pré-tri.
- Le crible sépare les corps creux (bouteilles...) des corps plats (cartons, briques...) et laisse passer les fines (restes d'emballages très fins)
- Les emballages en acier sont captés par le séparateur de métaux puis compactés en balle. Les autres emballages en aluminium continuent leur cheminement sur la chaîne de tri.
- Deux tapis mènent les emballages vers la cabine de tri où ils sont séparés manuellement par les trieurs.
- Les emballages stockés dans des alvéoles passent, par type de matériau, sur le tapis qui les conduit vers la presse qui les compacte en balle.
- Les balles sont alors chargées dans des camions pour être envoyées vers les filières de recyclage.

Le contenu des bacs verts et celui des bornes d'apport volontaire en verre (voir encadré) sont déchargés dans un box au centre de tri de



Bio-composteur

Tournan-en-Brie. Le verre de couleur est vidé dans un box, le verre incolore dans un autre (le verre blanc seul permet de produire du verre de même couleur). Il est ensuite acheminé en camion vers la filière de recyclage du verre. Le verre est recyclable à 100 % et réutilisable à l'infini. Une bouteille recyclée permet ainsi de réaliser une bouteille neuve sans perte de qualité, ni de quantité.

Les encombrants

Sont considérés comme encombrants: les déchets volumineux provenant des ménages, qui ne peuvent être collectés ni en ordures ménagères, ni en collecte sélective. Leur volume est limité à 1 m³ par foyer par collecte. Sont exclus de la collecte des encombrants et doivent donc être apportés en déchetterie (voir encadré « Déchetterie: mode d'emploi ») ou vers des filières spécialisées: les ordures ménagères, les gravats, les palettes, les déchets dangereux des ménages (peintures, solvants, acides, radiographies, cartouches, batteries...), les déchets d'équipement électrique et/ou électronique (réfrigérateurs, congélateurs, téléviseurs, téléphones, appareils électroménagers, ordinateurs...), les pièces automobiles, les bouteilles de gaz, les extincteurs, ainsi que tous les objets dont la taille et/ou le poids ne permettent pas la manipulation par l'équipage.

Comment sont-ils valorisés ?

Les encombrants sont emmenés dans un Centre de Stockage de Déchets Ultimes (C.S.D.U) de classe 2. Ils sont alors stockés dans des casiers étanches creusés dans le sol où est installé un système de drainage des liquides de décomposition et/ou de captage de biogaz. 10 % de cette collecte sont cependant valorisés (4 % de ferrailles, 0,5 % de cartons et 5,5 % de bois).

Le papier

Le papier trié par chacun d'entre nous, grâce aux bornes d'apport volontaire, est collecté par le camion-grue. Ce dernier vide les journaux-magazines au centre de tri de Tournan-en-Brie. Il est ensuite acheminé par semi-remorque vers la filière de recyclage de papier.

Comment est-il valorisé ?

Dans les usines de recyclage, le vieux papier est mis en cuve et mélangé avec de l'eau pour y être défibré. Les autres corps étrangers et les grumeaux sont ensuite retirés de la pâte à l'aide de centrifugeuses. Une épuration supplémentaire permet de la désencrer. Pour fabriquer 90 000 tonnes de pâte à papier recyclé, il faut 105 000 tonnes de papier de récupération.

Les métaux et l'acier

En principe réutilisables à l'infini et sans perte de qualité, les métaux sont recyclés dans des aciéries ou des fonderies. L'acier recyclé est très utilisé dans l'industrie automobile, sous forme de pièces de moteur, de portières de voiture, mais pas unique-

ment, puisque boîtes de conserve et lave-linge en sont aussi issus. L'aluminium se recycle lui aussi totalement pour entrer ensuite dans la composition de vérandas ou de fers à repasser par exemple.

Le bois

Dans l'industrie du bois, les copeaux ou plaquettes recyclés sont surtout utilisés dans la fabrication de panneaux de particules, de panneaux agglomérés ou en bois pour chaufferie. Le vieux bois peut néanmoins être également réutilisé dans la construction.

Les textiles et chaussures

Plusieurs bornes d'apport volontaire de vêtements et de chaussures sont à votre disposition sur la ville (compléments dans vos pages Développement Durable). Les vieux textiles et chaussures ainsi collectés sont triés en fonction de leur type et de leur qualité. Les vêtements en bon état sont nettoyés, emballés et transmis à des organisations caritatives. Les vêtements abîmés, les autres textiles et les chaussures inutilisables sont amenés vers un recyclage matière.

RECYCLER LES DÉCHETS, C'EST BIEN... EN PRODUIRE MOINS, C'EST MIEUX !

Par les lois Grenelle Environnement, les pouvoirs publics ont, depuis quelques années, tiré la sonnette d'alarme sur l'importance croissante des quantités de déchets à éliminer. Les industriels travaillent déjà à la réduction des emballages depuis longtemps mais notre rôle est tout aussi important car il s'initie dès l'achat. La quantité croissante de déchets générés, combinée au fait

que nos ressources naturelles ne sont pas inépuisables, nous obligent à faire de la prévention une priorité. Un Ozoirien génère aujourd'hui plus de 520 kg de déchets par an. L'objectif du SIETOM, en partenariat avec les communes, est de réduire ces déchets de 7 % d'ici 2015, soit une baisse totale de 27 kg par habitant. À nous, particuliers, de participer activement à cette démarche.





Faciliter les collectes en respectant...

• les zones de stationnement

Les camions de taille imposante, rencontrent de nombreuses difficultés de circulation et d'accès, notamment dans les petites impasses ou les rues étroites. En plus des travaux inhérents à l'entretien des voies ou des réseaux, le stationnement dans les virages ou les véhicules qui empiètent sur la chaussée en sont les causes principales. Les chauffeurs n'ont parfois d'autres choix que de renoncer à collecter les bacs dans certaines rues. Il est donc important de tenir compte des marquages des places de stationnement.

• les consignes de tri

Les bacs sont contrôlés avant la collecte. Si des erreurs sont constatées, la totalité du bac sera refusée et une étiquette explicative laissée à votre attention.

• les jours de collecte

Afin de ne pas encombrer inutilement les rues et d'éviter que les poubelles ne soient dégradées ou leur contenu répandu sur les trottoirs, les bacs ou les objets encombrants ne doivent être sortis devant les habitations qu'à partir de 19 heures la veille de la collecte.

Vous hésitez sur les jours de ramassage des ordures ménagères, du tri sélectif ou des objets encombrants pour votre rue? Consultez les planings disponibles sur le site internet de la ville www.mairie-ozoir-la-ferriere.fr, rubrique Qualité de Ville, sous-rubrique Propreté.

Que faire de vos médicaments et de vos déchets T.P.C. (tranchants, piquants, coupants)?

Le recyclage des médicaments périmés ou inutilisés est important pour la protection de la planète. En polluant les sols, les substances contenues dans un médicament représentent en effet un risque pour l'environnement. Le recyclage évite également les accidents domestiques. Se débarrasser de ces médicaments périmés empêche de se méprendre sur la nature du médicament ingéré et peut éviter à un enfant de s'intoxiquer.

Pour recycler, il suffit de vous rendre dans la pharmacie la plus proche (au nombre de 10 à Ozoir-la-Ferrière) et d'y déposer vos médicaments avec ou sans leurs emballages. Ils seront ensuite incinérés, seul mode d'élimination propre et sécurisé. Les boîtes vides peuvent, quant à elles, être jetées dans la poubelle selon le tri sélectif.

Pour le particulier en autotraitement qui ne fait

pas appel à un professionnel de la santé pour sa ou ses piqûres, deux solutions : déposer ses déchets T.P.C. en déchetterie ou les amener dans une pharmacie partenaire du programme. Ils seront ensuite envoyés dans un centre de traitement spécialisé pour y être incinérés.



Où trouver les bornes d'apport volontaire à Ozoir-la-Ferrière?



	Borne à verre coloré	Borne à verre blanc	Borne à papier	Borne à emballages
Place des Charmes, au bout de la rue A. Combe	1	1	2	
Rue de la Charmeraie, sur le parking du stade de la Charmeraie	1		1	1
Route de Roissy, sur le parking du gymnase Anquetil	1		2	
Rue de la Ferme du Presbytère, près de la déchetterie	1		1	
Sur le parking du Stade de la Verrerie et du nouveau cimetière	1		2	
Rue du Maréchal Juin, à côté du groupe scolaire Anne Frank	1		1	
Place du Poirier Rouge, au croisement des avenues Pasteur, du Rond-Buisson et E. Gourdon	1		1	
Rue Félix Eboué, à l'intersection de la rue M. Chevalier	1		1	
Rue Auguste Hudier, en face de Franprix	1		1	
Rue Auguste Hudier, au stade des 3 Sapins	1		1	
Rue François de Tesson, sur le parking d'Intermarché	2	1	2	
Avenue du Général Leclerc, sur le parking de Lidl	1	1	2	1



Créateur de bien-être pour les collectivités et les territoires

Acteur de référence auprès des collectivités locales
pour les réseaux et l'éclairage public,
nous vous accompagnons dans la durée pour :

- Réseaux électriques aériens
- Réseaux souterrains secs
- Équipements routiers et autoroutiers
- Éclairage public, signalisation tricolore et illuminations
- Vidéosurveillance numérique
- Énergies renouvelables

ETDE RÉSEAUX

Département Gallet Delage
87 Av. du Maréchal Foch
94046 Créteil Cedex

Tél. : 01 45 17 67 00

Fax : 01 45 17 67 17

www.etde.fr

Au cœur de nos quartiers

À VOTRE RENCONTRE AU CŒUR DE VOS QUARTIERS

Nous tous sommes concernés par la collecte des ordures ménagères et tous, souhaitons que notre container ne reste pas sans être vidé avec l'obligation d'attendre la prochaine collecte. Et cela à cause de quelques automobilistes récalcitrants ! Nous devons faire preuve de citoyenneté, et penser dans l'intérêt général lors de nos stationnements. Des aménagements sont implantés çà et là



pour contraindre les automobilistes au respect de la réglementation.

A la demande de nombreux riverains, le rond-point de la rue Pierre Brossolette sera très prochainement réaménagé. Ce quartier pourra ainsi bénéficier d'un embellissement sur cet espace où se mêleront le minéral et le végétal.



Fêtes de quartiers

Le soleil vient embellir nos parcs, les promenades et les instants de plaisirs en extérieur réapparaissent, et notre rendez-vous annuel des fêtes de quartiers arrive à grands pas.

Les fêtes de quartiers sont à nouveau cette année l'opportunité de découvrir et d'apprécier le Parc Oudry, la Ferme Pereire ou la place du Marché et de profiter de la convivialité de vos voisins, de vos amis ou de votre famille. Depuis maintenant six ans, votre Maire, Jean-François Oneto, vous invite à partager des activités s'appuyant sur les traditions, par la découverte de jeux anciens, le partage, le plaisir et la fête !

Dès le mois de mai, nous pourrons tous nous retrouver autour d'une partie de Yoté ou de grenouille construire la plus délirante structure en bois, s'émerveiller devant la troupe de théâtre, s'affronter dans un match de baby-foot géant, trotter sur le dos d'un joli poney ou transformer son visage avec un maquillage étincelant ou effrayant. Puis, nous partagerons le goûter, nous nous retrouverons autour d'un apéritif accompagné des talents de quelques associations locales et d'un dîner barbecue annonçant la belle saison. Le DJ prendra place pour nous faire danser et enflammer la soirée jusqu'au bout de la nuit...



Les dates à retenir :

Samedi 26 mai

Quartier Archevêché,
Résidence Vincennes et Anne Frank
Place du Vieux Marché

Samedi 2 juin

Quartiers Armainvilliers,
Belle Croix, Gare et Brèche aux Loups
Parc Oudry

Samedi 23 juin

Quartiers Doutre, Poirier, Vieux Village, Notre-Dame
et Clos de la Vigne
Ferme Pereire

*En cas d'intempéries,
les fêtes auront lieu à l'école Gruet*



LES PERMANENCES DE QUARTIERS

Salle Coluche - Archevêché, Brèche aux Loups, Gare, Résidence Anne Frank
Les samedis 28 avril, 19 mai et 9 juin, de 10 h à 12 h.

Maison des Élus - Vieux Village, Notre Dame, Armainvilliers, Belle Croix
Les samedis 5 et 26 mai, 16 juin, de 10 h à 12 h.

Ferme de la Doutré - Doutré, Résidence Vincennes, Domaine Poirier, Clos de la Vigne
Les samedis 21 avril, 12 mai et 2 juin, de 10 h à 12 h.

Centre Municipal Les Margotins - Résidence Anne Frank
Le lundi sur rendez-vous - Tél. : 01 64 40 45 54

PROCHAINE RÉUNION DE QUARTIERS

Mardi 22 mai 2012
à 20 h 30
Espace Horizon

Cette réunion
concernera les quartiers
de la Brèche aux
Loups, Belle-Croix
et Armainvilliers.

DE NOUVEAUX JEUNES REPORTERS

Porte Parole



Si vous rencontrez de jeunes citoyens équipés d'appareil photos, sachez que ce sont les jeunes porte-parole de quartiers. Dans la continuité de leur projet d'aménagement du parc de la Charmeriaie que nous vous exposions dans notre numéro 77, ils vont poursuivre leur reportage photo et d'information sur la faune, notamment les oiseaux et la flore de notre ville.



Ce travail sera présenté et partagé avec la LPO, Ligue pour la Protection des Oiseaux, lors d'une des réunions mensuelles des porte-parole. Des affiches seront réalisées et implantées dans le parc de la Charmeriaie et dans le parc de la Doutré.

Vous pourrez les découvrir lors de la journée de la Fête de la Nature, le 13 mai prochain.

Les porte-parole sont des jeunes « gourmands » d'information et de connaissances. Si vous avez des talents ou une passion des oiseaux installés dans notre ville, n'hésitez pas à leur faire savoir et à venir échanger avec eux.

Contact : vbourgis@mairie-ozoir-la-ferriere.fr
ou 01 64 43 35 29

BIEN VIVRE À OZOIR C'EST AUSSI...



RETRAITE FRANCO-PORTUGAISE



L'assurance retraite d'Île-de-France organise, du 13 au 15 juin, des journées d'information retraite franco-portugaises.

Des conseillers de la caisse de retraite portugaise, des représentants de l'assurance retraite d'Île-de-France, de la mutualité sociale agricole et de l'Agirc-Arcco répondront à toutes vos questions.

Si vous avez été artisan, commerçant ou gérant de société, un dossier du régime social des indépendants vous sera remis.

Pour participer vous devez vous inscrire avant le 21 mai :

Par courriel, en adressant vos coordonnées (nom, prénom, téléphone, numéros de sécurité sociale français et portugais) à l'adresse suivante : ri-franco-portugaises@cnav.fr.

Ou par courrier, en renvoyant le bulletin d'inscription disponible auprès du réseau d'accueil de l'assurance retraite et chez ses partenaires (CPAM, CAF, CICAS, ambassades, consulats...), à l'adresse suivante : CNAV - Communication externe Île-de-France (14411) 75951 PARIS Cedex 19.

L'ART DE RECYCLER ... OU COMMENT DONNER UNE DEUXIÈME VIE À DES OBJETS



Le 25 avril, le Centre Municipal les Margotins offre une fois de plus une nouvelle vie aux sacs en plastique colorés, aux sacs en papier, aux magazines sur la nature et l'art, aux partitions de musique, aux papiers divers, aux bouchons en liège, aux tissus issus de vêtements usagés, aux brosse à dents usagées, aux bâtons en bois, aux cartons d'emballage et aux petits objets (clés, piles, barrettes, cartes magnétiques...).

De 14 h à 17 h, place Gambetta, les enfants détourneront ces objets usagés du quotidien pour réaliser des œuvres originales, surprenantes et ludiques. L'imagination n'a pour limites que celles que l'on s'impose et les participants le découvriront avec admiration et émerveillement. Un goûter bien mérité sera offert aux artistes en herbe.

La réutilisation des objets permet en plus de ne pas recourir à des matériaux nouveaux et donc de créer sans engendrer de nouvelles consommations. Ainsi, les enfants exprimeront leur créativité tout en respectant l'environnement.

Les brosse à dents n'auront plus jamais la même image ! Quand l'art rencontre le développement durable et l'enfance, il n'y a que des gagnants.



LA KERMESSE DES BEAUX JOURS

Le Comité d'animation et le Centre Municipal les Margotins organisent une kermesse le 3 juin. Venez découvrir les nombreuses animations et le stand confiserie. Un goûter sera offert aux participants.

Centre Municipal les Margotins -14 h - 17 h



LA PYRAMIDE : UNE SOLIDARITÉ ACTIVE ET PRODUCTIVE

Né en 1994 et alors appelé Centre d'aide par le travail, l'Établissement et Service d'Aide par le Travail (ESAT) « La Pyramide », n'est pas une entreprise comme les autres.

Car il s'agit bien d'une entreprise : conditionnement divers, travaux à façon, câblage électrique, mise sous pli, cartonnage ou encartage et, last but not least, un restaurant ouvert à tous qui vous accueille et vous attend, le midi, tous les jours de la semaine (de 12 h à 13 h 30), au 1 rue Robert Schuman.

Un environnement adapté...

L'accueil est bien le maître mot puisque les 86 travailleurs de La Pyramide sont tous des personnes adultes en situation de handicap mental. Une trentaine d'entre eux sont d'ailleurs Ozoiriens, résidents du foyer-logement les Charmilles ou dans nos quartiers. Orientés par la Commission des Droits et de l'Autonomie des Personnes Handicapées, ils sont soutenus par une double équipe pluridisciplinaire d'une vingtaine de membres, y compris la partie administrative. Un encadrement médico-social (éducateurs spécialisés, psychologue, psychomotricienne...), assurant un soutien et un accompagnement, est complété par une équipe technique, dans les ateliers, spécialement formée à la relation et à l'ergonomie du travail avec des personnes en situation de handicap.

Sous la conduite de M. Daniel Pelladé, son directeur, la visite de l'établissement en est une bonne illustration. Dans des locaux bien aménagés comportant des lieux de détente agréables, l'activité se répartit en cinq ateliers placés sous la responsabilité d'un moniteur, élément-clé dans la réussite de l'insertion. Une attention particulière est portée à la qualité ergonomique de l'ensemble des postes, de sorte que le travail, très bien maîtrisé, se déroule visiblement dans une ambiance sereine. Ces aménagements sont financés en totalité par l'activité économique elle-même. Car si l'ESAT dispose de subventions pour les équipements médico-sociaux et le personnel d'encadrement, ce sont les activités économiques et elles seules, qui contribuent à l'investissement productif.

Le bien-être des travailleurs passe aussi par l'établissement d'un projet individuel prenant en compte les différents aspects de la vie sociopro-



fessionnelle : formation, accompagnement lié au handicap et à son évolution, amélioration de l'autonomie. Si cela est relativement rare, l'objectif de l'ESAT reste, pour certains travailleurs, l'intégration dans une entreprise ordinaire.

...et une vraie entreprise

Au fil de la visite, nous découvrons aussi une véritable entreprise, avec une infrastructure conséquente : des lieux de stockage bien dimensionnés, un véhicule poids lourd pour les livraisons, un outillage de bonne qualité... Entre autres tâches, La Pyramide assure des commandes de câblage d'armoire électrique ou de nombreux supports publicitaires pour de grandes entreprises.

L'ESAT est soumis, dans son activité industrielle et commerciale aux règles de droit commun. C'est grâce à ses résultats et aux bénéfices réalisés que La Pyramide a pu se développer, s'agrandir, acquérir savoir-faire et autonomie. Elle est aujourd'hui membre de l'association Anne-Marie Jahouvey regroupant dix-sept structures médico-sociales.

L'ESAT est aussi très impliqué dans le développement durable : l'acquisition d'une presse à carton limite le transport des emballages et assure un revenu. Chauffage et éclairage sont soigneusement programmés.

Solidarité, citoyenneté, tolérance, autant de grands principes, relevant parfois plus du discours que de l'action, qui revêtent, au sein de La Pyramide, une réalité concrète et passionnante. Dans La Pyramide se crée au quotidien une alchimie transformant un acte économique en une valeur de lien social.

L'emploi des personnes en situation de handicap

Le saviez-vous ?

Chaque entreprise, privée ou publique, est soumise à une obligation d'emploi de personnes en situation de handicap, à raison de 6% de leur effectif. Les contrats de sous-traitance avec un ESAT peuvent exonérer l'entreprise jusqu'à 50% de cette obligation.

PROGRAMME BBC
(Bâtiment Basse Consommation)

Une nouvelle signature FRANCE PIERRE

La Résidence Sainte Thérèse

à Ozoir-la-Ferrière

**Eligible
Loi
Scellier**



**Bénéficiez
du Prêt à
Taux 0%⁽¹⁾**

Très belle résidence de standing
en plein cœur du vieux
village, composée d'appartements
du studio au 4 pièces
(avec balcon, terrasse, jardin privatif,
parking sous-sol, ascenseur...).

Prestations de qualité :
hall d'entrée luxueux, chapes flottantes iso-phoniques...

Ce programme propose également
des maisons de ville de 4 et 5 pièces.

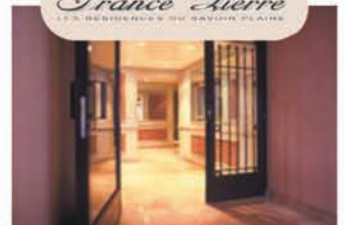
France Pierre
LES RESIDENCES DU SAVOIR PLAIRE

Consultez notre site
internet
www.francepierre2.fr

(1) Nouveau prêt à taux 0% du Ministère du logement sous conditions d'éligibilité

Z.I. des Gravieres - 94194 Villeneuve-Saint-Georges
Tél. : 01 43 86 30 02

France Pierre
LES RESIDENCES DU SAVOIR PLAIRE



**INFORMATIONS
ET RESERVATIONS**

57, av. du Général de Gaulle
77330 Ozoir-la-Ferrière

01 64 40 50 42
06 30 80 73 16

Ouvert le lundi, jeudi,
vendredi et dimanche
de 14h à 19h
Le samedi de 10h à 12h
et de 14h à 19h



DES TRAVAUX DE PRINTEMPS ?

Thibault Bove, pas tout à fait un inconnu à Ozoir-la-Ferrière puisqu'il y est professeur de judo. Il vient aussi d'y créer son activité : Le Travailleur Nouveau, qui offre des services à la personne.

Petits travaux, entretien du jardin, des terrasses et allées, des boiseries extérieures et livraisons diverses sont ses domaines d'intervention, à Ozoir et dans les communes aux alentours.

Pour Thibault Bove, rendre service ne se résume pas à un rapport commercial. Il entoure ses prestations de conditions particulièrement avantageuses : outre un tarif tout doux, il n'exige ni acomptes ni arrhes, ce qui constitue pour ses clients une garantie supplémentaire d'un travail mené à terme et sans mauvaises surprises. Il ne refusera pas non plus de travailler avec ses clients, les secondant dans les tâches les plus délicates.

Bientôt, il pourra vous faire bénéficier des compétences d'entreprises ou d'artisans intervenant dans d'autres activités, qu'il aura sélectionnés pour leur savoir-faire et leur qualité de service grâce à l'établissement d'une charte.

La facturation, non assujettie à la TVA, vous permet d'obtenir une déduction fiscale de 50 % et le paiement par chèque « CESU » est possible. Une carte de fidélité et un système de parrainage complètent l'attractivité de son offre. Un maître-mot pour Thibault Bove : vous apporter le service qui vous convient le mieux.

Le Travailleur Nouveau

Tél. : 06 03 11 59 61

Courriel : letravailleurnouveau@gmail.com



100% GRATUIT ET SANS HONORAIRES : LE NOUVEAU COURTAGÉ

Stéphanie Zanella exerce l'activité de courtage sous l'enseigne ImmoFinances.net. Prêts personnels ou immobiliers, prêts professionnels, rachats de crédits, assurances des prêts... sa longue expérience dans le secteur bancaire lui permet de vous proposer les meilleures solutions.

Parmi celles-ci, la vente à réméré, peu connue, est une solution possible pour les personnes connaissant une situation financière difficile. Elle consiste à vendre un bien, par exemple immobilier, afin de rembourser des dettes et de bénéficier d'une option de rachat de ce même bien. En attendant d'exercer ce droit de rachat, à un prix convenu d'avance, la personne reste dans les lieux et verse un loyer.

Stéphanie Zanella offre des conditions inhabituelles : pour un premier achat, une résidence secondaire ou un investissement locatif, son intervention est totalement gratuite et sans honoraires, de même que les simulations. Ses délais de réponse, banque par banque, sont de 48 h et sa disponibilité, du matin jusqu'au soir, y compris le samedi, à votre domicile ou sur votre lieu de travail. Un système de parrainage vous fait gagner des chèques cadeaux et économiser les frais de dossier. Enfin, le secret professionnel est de rigueur. Sa zone d'intervention s'étend à une vingtaine de kilomètres autour d'Ozoir, jusqu'à Lagny, Fontenay-Trésigny ou le Val-de-Marne.



Stéphanie Zanella
ImmoFinances.net

Tél. : 06 59 746 354

Courriel : stephanie.zanella@immoFinances.net

www.ozoir.immoFinances.net

Site Internet : www.ozoir.immoFinances.net

LILYLAFAIT...

...ou, autrement dit, LLF communication est l'entreprise que vient de créer Aurélie Gay. LLF communication s'adresse prioritairement aux professionnels, entreprises, commerçants, artisans à Ozoir-la-Ferrière et dans les communes avoisinantes mais aussi aux particuliers, notamment pour leurs faire-part et cartes de visite.

Aurélie Gay met sur pied des campagnes de communication sur mesure. Brochures, prospectus et autres supports imprimés ; gestion de réseaux sociaux ; pilotage d'événements ; maintenance

et mise à jour de sites Internet... les solutions sont multiples et Aurélie Gay saura vous conseiller sur les meilleurs outils pour le développement de votre activité. Plusieurs commerçants de notre ville ont déjà recours à ses services, alors n'hésitez pas, partez à la recherche de vos clients !

LLF communication

Tél. : 06 81 36 40 63 Courriel : lilylafait@gmail.com

Site Internet (en construction) :

<http://lilylafait.waccabac.com>





EN BREF

Portes ouvertes de printemps Atelier Anne Babeau Créations.

Venez découvrir les nouvelles créations, particulièrement la collection de peinture sur verre et porcelaine.

Vendredi 11 mai : 12 h - 19 h 30 ; samedi 12 mai 10 - 19 h ; dimanche 13 mai 13 h -18 h

Atelier Anne Babeau Créations

48, rue Jean Cocteau à Ozoir

Courriel : annebabeaucreations@free.fr

Site Internet : annebabeaucreations.cixx6.com

Après avoir obtenu le titre de maître-restaurateur, le Pavillon Bleu vient de se voir décerner la médaille du tourisme. Des distinctions qui honorent le savoir-faire tant en terme d'accueil au sein de l'hôtel et du restaurant, qu'en tant que table gastronomique (uniquement des produits frais, faits maison et servis par des professionnels). Une belle récompense pour un établissement qui a su évoluer (depuis 1946 !) et qui est classé Logis de France (« 3 cocottes » et « 3 cheminées ») et Inter Hotel.

Site Internet : www.aupavillonbleu.com

Madame Christine Brugnon-Ferrière, qui dirige l'établissement, s'est vue remettre jeudi 15 mars, la médaille de l'enseignement technique par l'Association française pour le développement de l'enseignement technique pour sa participation à la formation et à la qualification des jeunes (apprentis et/ou stagiaires).



La guerre pour de rire !

Avec le jeu laser du City Bowling, la traque de vos ennemis, à travers les deux labyrinthes, est un jeu d'enfant inoffensif. Seul ou en équipe, partez de la base Lune ou de celle de Mars munis d'un gilet et d'une mitraillette et gare aux snippers...

Attention ! Les enfants de moins de 7 ans ne sont pas admis et la capacité limitée à 20 personnes. Des formules anniversaire sont proposées et vous pourrez profiter du bar attendant.

Par ailleurs, sachez que le City Bowling dispose d'une salle pouvant accueillir jusqu'à 160 personnes pour vos fêtes, séminaires, rencontres...

Du lundi au samedi, de 14 h à 1 h du matin,
le dimanche à partir de 10 h

City Bowling

1, Rue de la Ferme du Presbytère

Tél. : 01 60 28 11 91

Le Rallye des gazelles

Béatrice et Patricia, les deux infirmières de Tournan-en-Brie qui participaient à la 22^{ème} édition du Rallye "Aïcha des Gazelles" 2012, sponsorisées par ATV José, ont fort bien terminé l'épreuve. Elles se classent 62^{èmes} sur les 150 participantes en 4x4 et sur 123 finalistes. Elles faisaient partie des 83 premières participantes et sont arrivées 22^{èmes} parmi celles-ci.

Toutes nos félicitations !



COMMERCÉVOLUTION ÉVOLUE

L'association des commerçants d'Ozoir-la-Ferrière, CommercEvolution vient d'élire son nouveau bureau. Il sera présidé par Yolande Mélékian, Jean-Marie d'Ercole en sera le trésorier et Aurélie Gay la secrétaire. Des noms bien connus des lecteurs de nos pages économiques.



LE POINT SUR L'AGENDA 21

Depuis 2007, le Ministère de l'Écologie et du Développement Durable a instauré l'appel à reconnaissance des projets territoriaux de développement durable et Agendas 21 locaux, visant à faire reconnaître la réalité et la qualité du projet mené en concertation avec les habitants. Au total, 188 territoires ont ainsi été reconnus par l'État alors

que plus de 600 collectivités se sont engagées dans cette démarche en France. La ville d'Ozoir-la-Ferrière, au stade de mise en œuvre de son Agenda 21, souhaite donc concourir et déposer un dossier courant mai à la septième session de cet appel à reconnaissance. Les résultats seront dévoilés début 2013.



UN REFUGE LPO SUR LA VILLE

Aujourd'hui, de nombreuses espèces autrefois communes, telles l'hirondelle de fenêtre, le moineau domestique ou encore le hanneton, sont en difficulté. Dans le cadre de l'Agenda 21, les habitants, soucieux de la protection de la faune, ont souhaité que soit créé un refuge LPO (Ligue de Protection des Oiseaux) à Ozoir-la-Ferrière.

Voilà qui est chose faite, avec la signature récente de la convention de partenariat avec la LPO dans le site du Parc de la Doutré. Ce refuge LPO permettra de mettre en place une démarche exemplaire, d'adopter des pratiques de gestion écologiques, et de favoriser la biodiversité par le biais d'aménagements spécifiques (nichoirs...).

L'objectif est de créer des conditions propices à l'installation de la faune et de la flore sauvages, en protégeant les oiseaux et la nature en veillant à la tranquillité des lieux, en particulier pendant les périodes sensibles comme lors de la nidification et des grands froids.

Il s'agit aussi de diversifier et d'aménager des milieux favorables à la faune et à la flore sauvages, comme une haie champêtre ou un mur de pierres sèches, en privilégiant la plantation d'espèces qui poussent naturellement dans notre région, plus résistantes aux conditions climatiques et adaptées à la faune locale.



LE TRI DU PAPIER DANS LES ÉCOLES ET LES SITES ADMINISTRATIFS DE LA VILLE

Dans le cadre de l'Agenda 21 et de l'exemplarité municipale, un système de tri du papier va être mis en place prochainement dans les écoles de la ville et les différents sites administratifs. À l'heure actuelle, le papier est jeté dans la poubelle d'ordures ménagères et n'est donc pas recyclé. On estime qu'un employé de bureau génère en moyenne 100 kg de déchets par an, dont 80 kg de papier, soit l'équivalent de près de trois ramettes par mois. Son recyclage constitue donc un véritable enjeu écologique (et économique).

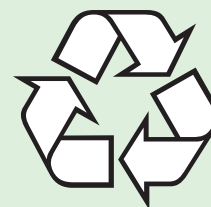
Dans les écoles, des bornes d'apport volontaire seront mises en place avec l'accord des directeurs afin de permettre aux enseignants et enfants, de déposer leurs papiers à jeter.

Dans les sites administratifs, une expérience pilote verra le jour sur le site de la Mairie avec l'implantation d'une borne d'apport volontaire dans la cour, et d'une poubelle « collective » de papier à l'intérieur même du bâtiment. Le projet sera rapi-

dement étendu aux sites des services techniques et des autres services.

Sept astuces pour dire halte au gâchis de papier au bureau, comme chez soi !

- Utiliser l'option deux pages par page imprimée.
- Paramétrer le pilote de l'imprimante pour imprimer en recto-verso.
- Limiter les photocopies couleurs
- Utiliser des versos vierges comme papier de brouillon.
- Limiter l'impression des mails ou documents électroniques.
- Se désabonner de publications ou revues de presse non lues.
- Réutiliser le matériel de classement (pochettes, classeurs, cartons...).
- Éviter les pages quasi vides, densifier vos textes (sans pour autant les rendre illisibles...).
- Réduire ou optimiser la taille de la police de caractères, le pied de page ou la signature.



DUVAL

TERRASSEMENT
TRAVAUX PUBLICS
V.R.D

Nouvelle adresse

ZI rue de Maison Rouge
77220 GRETZ-ARMAINVILLIERS

01 64 07 03 61

Audio *prox*

Bilan auditif &
essai **GRATUITS.**

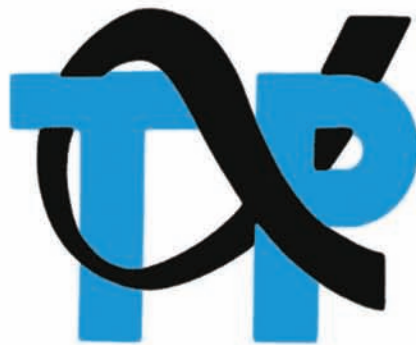
CENTRE DE CORRECTION AUDITIVE

Renouez avec
le monde sonore:
Profitez des bons moments de la vie,
sans compromis.

Audioprox
20 av. Général Leclerc
à Ozoir

Prenez rendez-vous:
01 64 40 67 40

*Test non-médical à but autoévaluatif uniquement. Une visite chez votre médecin O.R.L. est obligatoire.



ALPHA T.P.

TRAVAUX PUBLICS

9-11, rue du Coq Gaulois - 77170 BRIE-COMTE-ROBERT
Tél. : 01 64 05 29 66 + - Télécopie : 01 64 05 82 01
alpha.tp@alphatp.com

RCS MELUN B 327 880 779



SORTEZ VOS VÉLOS DIMANCHE 13 MAI POUR LA « FÊTE DE LA NATURE » !

Découvrez les oiseaux, les fleurs et les arbres de notre environnement proche. Petits et grands, partez pour une balade à vélo à la découverte des pistes cyclables et des coulées vertes de la commune d'Ozoir-la-Ferrière. Cette balade sera réalisée en compagnie des porte-parole de la ville, des enfants représentants de leurs quartiers.

Différentes haltes vous seront proposées afin d'apporter des informations riches et variées sur la faune (oiseaux) et la flore environnante.

Un goûter sera offert et récompensera les pédaleurs.

Rendez-vous dimanche 13 mai à 14 h 30 au parc de la Charmerie (entre la rue des Chantiers et l'allée de la Charmerie).

Aucun niveau physique n'est requis, adultes et enfants peuvent participer (à condition de faire du vélo sans roulettes). Tous en selle le 13 mai !



DES NOUVEAUX CONTENEURS À TEXTILE PRÈS DE CHEZ VOUS !

Dans le cadre du Programme Local de Prévention du SIETOM visant à réduire le tonnage des ordures ménagères sur cinq ans, la ville d'Ozoir-la-Ferrière a validé la mise en place de conteneurs de collecte de textiles sur son territoire. En outre, cette action rentre pleinement dans le programme « Agenda 21 » établi avec les habitants.

Les textiles représentent en moyenne 2% du contenu de nos poubelles. La mise en place de cette nouvelle collecte permettra de valoriser les vêtements à 85% au lieu d'être incinérés ou envoyés à la décharge.

Quatre bornes ont été implantées début mars aux emplacements suivants : Intermarché, rue François de Tesson ; Lidl/Margotins, avenue Leclerc ;

Gymnase Anquetil, route de Roissy ; Stade des Trois Sapins, avenue Auguste Hudier.

Peuvent être déposés dans ces collecteurs tous les « TLC » : Textiles (vêtements), Linge de maison, Chaussures et articles de maroquinerie.

Trois consignes doivent être respectées :

- Pas de dépôt au pied du conteneur
- Mettre les vêtements dans un sac fermé
- Mettre uniquement des textiles (TLC) : pas de matelas, sommier, moquette, toiles cirées, vêtements sales ou humides, chute de textiles de confection, chiffons usagés provenant d'entreprises...



Les vêtements collectés sont adressés à un centre de tri. 40% de ceux-ci sont réemployés et destinés au marché d'occasion, 35% sont valorisés en chiffon d'essuyage industriel, 10% sont efflochés et transformés en feutrine, les 15% restant sont des déchets à part entière.

LA BD'ECO-GESTES



Illustration : SEF

À L’AFFICHE

ERIC CHATONNIER EMMANUEL EBERLÉ



Espace Horizon - Renseignements au 01 64 43 35 57

LES COUILLONS S’ATTAQUENT À L’HISTOIRE

L’Histoire se répète et quelquefois, elle radote
Samedi 5 mai à 21 h - Espace Horizon

PIERRE PERRET

Pour ses 50 ans de carrière, Pierre Perret nous fera partager ses plus grands succès.
Samedi 12 mai à 21 h - Espace Horizon

De gauche à droite :

Eric Chatonnier, Emmanuel Eberlé
et Pierre Perret

Tous au vide-grenier !

N’oubliez pas, mardi 1^{er} mai, d’aller faire un tour au vide-grenier, dans la zone industrielle. De 8 h à 18 h, vous y trouverez de tout et plus encore !

PLUS BESOIN DE PETITE MONNAIE À LA BIBLIOTHÈQUE !

Depuis le 1^{er} mars 2012, la cotisation annuelle à la Culture et Bibliothèque pour Tous est de 20 € par famille et le prêt des livres gratuit. Située au-dessus du marché couvert, Place Horizon, la bibliothèque fonctionne grâce à 17 biblio-

thécaires bénévoles certifiés et vous attend pour vous faire découvrir ses nombreux livres et magazines. Tous les deux mois, de nombreuses nouveautés viennent enrichir ses rayonnages. Une petite visite s’impose !



ENTRE LES MURS DU CAFÉ LITTÉRAIRE

L’invité de la “Virgule de printemps” sera François Bégaudeau. Son livre, Entre les murs, adapté au cinéma par Laurent Cantet sous le même nom, a reçu la palme d’or du Festival de Cannes en 2008. François Bégaudeau y joue son propre rôle de professeur de français.

François Bégaudeau a été chanteur et parolier du groupe de punk-rock Zabriskie Point, producteur de films et de documentaires. Il tient actuellement une chronique dans le magazine littéraire Transfuge.

Il présentera l’ensemble de ses livres dont le dernier, Un début, treize nouvelles consacrées à la grossesse. Il sera interviewé par le journaliste François Alquier et répondra à vos questions.

“Virgule de printemps” - Samedi 2 juin à 15 h
Café littéraire - Ferme Pereire

OZOIR INSOLITE

Sous l’impulsion de Jean-François Oneto, Françoise Fleury, conseillère municipale déléguée à la communication, lance la 3^e édition de notre concours photo, gratuit et ouvert à tout photographe amateur.

Chaque participant proposera jusqu’à cinq photos numériques. Les auteurs devront certifier avoir réalisé eux-mêmes les photos. Pour les mineurs, une autorisation parentale écrite sera demandée.

Le jury, composé de représentants de la ville, des libraires de la ville, du Syndicat d’Initiative et d’un photographe professionnel, délibérera fin septembre selon les critères suivants : respect du thème, qualité technique et esthétique, originalité et créativité. Les lauréats recevront un agrandissement et participeront à une exposition à la Ferme Pereire. Certaines photos pourront être éditées en carte postale.

Date limite de dépôt des photos : vendredi 17 septembre 2012. Règlement et conditions de participation sur le site Internet de la ville (www.mairie-ozoir-la-ferriere.fr) à partir du 1^{er} juin ou à l’accueil de l’Hôtel de Ville.



LES MOTS FLÉCHÉS DE MARCO

Attention : Les lignes et colonnes colorées correspondent à des mots ayant pour thème les élections.

DURÉE D'UN MANDAT	MIS POUR AU DELÀ	BULLETIN SANS NOM	OUVRENT À 8 H CIRCULE À CLUJ	ASSOCIÉS AU BÂTIMENT	EN 2 MANDATS INEGAUX	MER GRECQUE	RECUEILLE LES BULLETINS
			14 VIEILLE CLÉ	ASSURA 2 FOIS L'INTERIM			MÈNE À L'HORIZON
FRUIT SUCRÉ	PERMET UN RABAT				PARAPHE		8
PÉNÉTRA	ELIMINÉ	1		PARFOIS HAUTES	EU DOUBLE MANDAT		
			PILOTE DE LIGNE	9	DEGRÉ	2	
ADVERBE				COPAIN		TENTA	VONT PRÉSERVER L'INTIMITÉ
SANS EFFETS			N'EST PLUS CRÛ	DÉMONS-TRATIF		DÉBUT D'AÉRATION	
		ROCHE	RAYÉ			TENDU	FEMME SABOTÉE
APPRÊT MIS AVANT	PREMIER DE LA 5'	RACINE CARRÉE DE 36		DÉBUT DES TRACAS		GRECQUE	4
			10	AUX URNES... OZOIRIENS !			VALEUR REFUGE
BATEAU		ECRASÉE EN VIN				MATIN	MEMBRE DE L'OPPOSITION
REVUE D'OZOIR	7	PRÉSIDENT EN 1974				RAYON	
		SUR TILLE				SANS CONSISTANCE	
RIEN DIRE				FICELAIS			SECOURS
LE FUTUR Y SERA				FORME D'AVOIR	13		DÉPÔT DE CAFÉ
	ELIMA			DEVISE SCANDINAVE		5	ACCOMPAGNE LE RIZ
	COMPTE POUR 0					EDENTÉ	
						CONIFÈRES	SUCCÉDA AU GÉNÉRAL
		12 ENVOI INTRA-MUROS					SUCCÉDA AU GÉNÉRAL
	MALADIE QUI FIT RAGE					6	
		11		VIDÉO		CHEF D'ETAT ACTUEL	CITÉ ANTIQUE
							SIENNE
IDÉALISÉES EN SOMME							COULE EN BOTTE
				21000 A OZOIR			15

Le mot mystère : Prochaines élections des 22 avril et 6 mai 2012

1	2	3	4	5	6	7	8	9	10	11	12	13	14	15
---	---	---	---	---	---	---	---	---	----	----	----	----	----	----

Rendez-vous au cinéma !

Prochainement dans votre cinéma Pierre Brasseur

Félins

documentaire de Keith Sholey et Alastair Fothergill

Le territoire des loups de Joe Carnahan,
avec Liam Neeson, Dallas Roberts et Frank Grillo



Cinéma Pierre Brasseur - Tél. : 08 92 68 25 02 - 103 ave du Général de Gaulle - Ozoir-la-Ferrière
www.cinecliv.fr - cinefil.com et www.mairie-ozoir-la-ferriere.fr



DE NOUVEAUX ET JEUNES ÉLECTEURS

Le 22 mars, une cinquantaine de jeunes Ozoiens étaient reçus à l'Espace Horizon par Jean-François Oneto, maire d'Ozoir-la-Ferrière, afin de recevoir leur première carte d'électeur. Une cérémonie symbolique mais sympathique au cours de laquelle ils ont été sensibilisés à l'importance de ce droit civique fondamental, et même fondateur, de la République qu'est le droit de vote. Un droit qui n'a pas toujours existé, pour lequel beaucoup se sont battus et qui mérite d'être exercé. Lors de cette cérémonie, un livret citoyen leur a été remis expli-

quant les grands principes républicains ainsi que les droits et devoirs des citoyens.



GO WEST !

La Commission franco-américaine, en partenariat avec les services culturels de l'Ambassade de France aux États-Unis, l'Institute of International Education et le Centre International d'Études Pédagogiques, ont désigné les 37 étudiants français lauréats du programme Fulbright 2011-2012. Ils représenteront la France à travers l'enseignement de la culture et de la langue française aux États-Unis.

Parmi les lauréats nationaux figure Jessica Lebbe, jeune Ozoiennaise de 23 ans, ancienne élève du Collège Gérard Philipe et aujourd'hui étudiante en master d'études hispaniques et hispano-américaines à l'université de Marne-la-Vallée.

Sur le campus de *Pacific University*, dans l'État de l'Oregon, Jessica compte bien mettre en valeur la

Seine-et-Marne et Ozoir-la-Ferrière, la ville où elle a grandi, notamment à travers ses monuments, son histoire et ses traditions qu'elle présentera dans les ateliers et événements culturels du campus.

Jessica est aussi animatrice radio et réalisatrice de l'émission *Erasmus Live* sur Click'N'Rock (en écoute sur www.clicknrock.fr). On peut y découvrir les expériences des étudiants français à l'étranger via, notamment, le programme d'échange européen Erasmus. L'émission vise à favoriser l'échange culturel entre les étudiants américains d'Oregon et les étudiants français.

Nous lui souhaitons de tout cœur une riche expérience académique, culturelle et professionnelle.

GRUET A 50 ANS !

Afin de fêter ses 50 ans, l'école Gruet recherche des documents (photos de classe, anciennes photos de la ville, témoignages, anecdotes...) portant sur les cinq décennies, 1962-2012.

Si vous possédez de tels documents, nous vous remercions par avance de les envoyer à l'une des adresses suivantes : ce.0770870c@ac-creteil.fr ou École Gruet Avenue du général Leclerc - 77330 Ozoir-la-Ferrière.



DES AIDES POUR LES VACANCES

L'opération Sac Ados vise à permettre aux jeunes seine-et-marnais de 16 à 23 ans de concevoir et de vivre un projet vacances autonome pour la première fois, en France ou en Europe, en bénéficiant d'une aide financière et méthodologique.

Elle est proposée et financée par l'association Vacances Ouvertes, le Conseil Général, la Caisse d'Allocations Familiales, la Direction Départementale de la Jeunesse et des Sports et le Centre Information Jeunesse de Seine-et-Marne.

Pour tout renseignement, contacter le Point Information Jeunesse Municipal, jusqu'au 31 mai au 01 60 02 51 24 (13, avenue du général Leclerc).

Pour les jeunes Ozoiens (âgés de 18 à 20 ans) la ville propose une participation financière pour la réalisation d'un projet de vacances.

Pour en connaître les conditions : contacter le service citoyenneté jeunesse au 01 64 43 36 05





DES TIRS TRÈS PRÉCIS

Huit podiums en individuel dont 3 archers sur la première marche et la victoire en équipe !

Tel est le beau palmarès, des benjamins au super vétérans, des Archers d'Ozoir au récent concours de tir à l'arc qui s'est tenu au Gymnase Anquetil, du 8 au 10 mars.

Pour sa sixième édition, le succès était aussi celui du club tout entier, présidé par Alain Beaunée, qui a accueilli 155 tireurs provenant de toute l'Île-de-France à la recherche de leurs premiers scores comptant pour la compétition en salle 2012.

LES MÉDAILLÉS

Arc classique

Fanny Lopéo, 1^{ère} en minimes,
Alexandre Goubert, 3^e en minimes
Kevin Lopéo, 1^{er} en junior
Baptiste Babeau, 3^e en junior
Eduardo Ulloa Del Toro, 3^e en senior
Joaquim Carrico Mira, 2^e en vétérans

Arc à poulies

Joaquim Carrico Mira, 1^{er} en vétérans
Pascal Goubert, 3^e en vétérans

En équipe, Ozoir-la-Ferrière est 1^{ère} dans la catégorie arc classique mixte et 3^e dans la catégorie arc à poulies mixte.



BILLARD : UN CHAMPIONNAT DE FRANCE À OZOIR !

Ozoir-la-Ferrière accueillera prochainement, pour la première fois en Île-de-France, un grand événement sportif national : les championnats de France de billard carambole (appelé communément billard français) qui se dérouleront du 18 au 27 mai dans la salle du Carroussel.

Des joueurs de classe internationale vous feront découvrir l'alchimie du sport, du loisir et du spectacle. En effet, l'Association de Billard d'Ozoir-la-Ferrière et la Fédération Française de Billard réuniront les 80 meilleurs joueurs et joueuses dans les différentes disciplines du billard carambole.

Rappelons que l'Académie de Billard d'Ozoir, présidée par Didier Jacques, a été créée en 1986. En 2011, elle a obtenu le label « école de billard » et l'agrément du Ministère de la Jeunesse et des Sports.

À ce jour, le club compte au total 65 licenciés dont 16 jeunes de moins de 16 ans qui bénéficient de la structure école de billard.

Ci-dessous les finales proposées aux spectateurs, et aux téléspectateurs de TV Orange event (*).

Vous trouverez le détail complet de l'événement sur le site www.ozoirbillard2012.fr.



LE PROGRAMME

Samedi 19 mai :
cérémonie d'ouverture à 12 h

Dimanche 20 mai
17 h : finales masters libre et cadets libre
20 h 30 : finale 3B masters *

Mercredi 23 mai :
17 h : finales 5 quilles
20 h 30 : masters bande *

Jedi 24 mai :
finale masters cadre 71/2 à 20 h 30 *

Vendredi 25 mai :
finale féminine 3 bandes à 20 h 30

Samedi 26 mai :
finale masters cadre 47/2 à 20 h 30

Dimanche 27 mai
13 h 30 : finale masters cadre 47/1
et finale féminine libre
16 h : tirage tombola et magicien
17 h : finale billard artistique *
19 h 45 : cérémonie de clôture
20 h 15 : démonstration (45 min.)

LE SPORT

AU PRINTEMPS

Samedi 2 juin aura lieu la fête du sport. La manifestation organisée par la municipalité, permettra, comme tous les ans, de découvrir les nombreuses disciplines qu'il est possible de pratiquer à Ozoir-la-Ferrière. Tout au long de l'après-midi, les participants seront invités à se déplacer sur chacun des sites d'activités. Fête des sports 13 h - 18 h 30 Inscriptions au stade des 3 Sapins



GROUPE HORIZON 2000

A vos calculatrices, Citoyens !

Chers administrés,

Dans leurs élucubrations les plus folles, nos opposants voient des hausses hallucinatoires, tant de nos impôts que de notre endettement... La surenchère est de mise dans les groupes d'opposition, les millions s'ajoutent aux millions. Les uns parlent de 34 millions d'euros d'endettement quand les autres donnent 31 % d'augmentation des impôts... Manifestement ils ne savent ni lire, ni compter !

Ne les blâmons pas, ces sujets sont complexes et demandent un minimum d'intelligence dans le raisonnement et l'analyse. **Les taux communaux de nos impôts n'auront augmenté que de 1 % en moyenne sur la période 2001/2014 !**

Cependant, une chose est sûre, au cours des dernières années, beaucoup de communes ont transféré une partie de leur endettement aux intercommunalités via les transferts de compétences. Ce fut là une véritable aubaine pour certaines collectivités peu scrupuleuses qui ont, grâce à cette manipulation comptable, fait croire à quelques naïfs, qu'elles s'étaient désendettées. Cette malhonnêteté n'est pas de rigueur à Ozoir, les tours de passe-passe et les acrobaties financières n'y ont pas

leur place. Le périmètre et les méthodes comptables employées sont les mêmes aujourd'hui que celles utilisées il y a 10 ans, mais... **les chiens aboient, la caravane passe...**

Nous allons revenir sur le budget 2012 et sur nos finances en affirmant haut et clair que nos résultats sont excellents ! Ces bons résultats, nous voulons les dédier à tous ceux qui auraient tant voulu nous faire porter un bonnet d'âne...

Avec plus de 7,2 millions d'euros investis, l'année 2011 est historique. Elle se situe au-dessus de notre moyenne des 10 dernières années. Ce niveau élevé traduit la volonté de notre équipe de réaliser un projet de ville conforme aux attentes et aux besoins de nos concitoyens, afin de compléter notre patrimoine communal tout en soutenant l'activité économique.

Nous affirmons aussi qu'il n'y aura pas de nouveaux emprunts en 2012 et que nos investissements 2012, plus de 6 millions d'euros, seront financés grâce à un budget de fonctionnement maîtrisé qui aura permis de dégager en 2011, plus de 4,2 millions d'euros d'excédent de fonctionnement, fruits de cette bonne gestion.

Pour terminer, rappelons à chacun de nos concitoyens à quel point il est essentiel en cette période électorale d'user de ce droit fondamental qu'est le droit de vote, garant de notre démocratie.

Le groupe Horizon

ENSEMBLE

La communication à l'excès de la municipalité, qui vise notamment à discréditer les mises en garde des élus d'opposition quant à l'état de nos finances locales, ne vous aura pas échappé. N'en déplaise aux esprits chagrins, permettez nous de vous éclairer quelque peu.

Depuis 2008, les recettes fiscales locales - il s'agit bien de l'impôt - ont augmenté de 31%. Les preuves sont là, tangibles et irréfutables, et on se moque de vous. A cela s'ajoute une progression de notre dette de 95% en 4 ans. L'encours de la dette en 2007 était de 14,4 millions d'euros. En 2011, il « s'élève » à 28,4 millions pour 20 701 habitants (*Source CG77*).

En période difficile pour tous, la tromperie s'est étalée le N°83 d'Ozoir Magazine. Avec un titre accrocheur, on a pu lire « Les impôts communaux n'ont pas augmenté en 2011 ». En ramenant délibérément le taux de l'abattement général de 15 à 10 % (moins d'abattement = plus d'impôt), l'impôt communal a bel et bien augmenté en 2011.

Lors du dernier conseil municipal, l'illégalité fut encore une fois de mise. Comment débattre des orientations budgétaires quand les documents indispensables à la tenue du débat ne sont pas fournis aux élus des groupes minoritaires. La date limite imposée pour la remise de ce texte précède le vote du budget pour l'année 2012, ce n'est pas anodin. Gageons que la majorité municipale aura à cœur d'en faire l'éloge dans les colonnes de ce magazine, sans que nous ayons à nouveau un quelconque droit de réponse.

Le groupe Ensemble

OZOIR SOLIDAIRE

Débat d'orientation budgétaire du 16 février 2012

La majorité municipale s'est autorisée à commenter seule cette séance du Conseil Municipal dans le n°84 d'Ozoir Magazine, puisque l'opposition devait déposer ses textes avant le 28 janvier !

Voici donc nos réponses :

A propos du soi-disant « faux prétexte » :

Nous avons refusé de débattre car cinq jours avant la séance les documents prévus au règlement intérieur ne nous ont pas été communiqués. Monsieur le Préfet nous a depuis donné raison, puisqu'à notre demande, il a obligé Monsieur le Maire à nous transmettre par écrit les documents présentés sur écran en séance par Monsieur le Maire-Adjoint chargé des finances, et dont la communication nous a été refusée, même après ledit Conseil.

A propos de la dette :

Entre fin 2006 et fin 2011, la dette totale de notre ville (budget principal + budgets annexes) passe de 15 M € à plus de 34 M €, soit de 730 € par habitant à plus de 1600 € par habitant avec une population stable sur la période. Durant cette même période les communes de notre strate ont en moyenne réduit prudemment leur endettement à partir de 2008, début de la crise mondiale, tout en gardant une capacité d'autofinancement nette 2 fois supérieure à la nôtre pour préserver l'avenir.

On nous dit que notre ville est « pleine de ressources ». Mais que sont ses ressources sinon celles de ses contribuables, qui doivent donc y consacrer une part toujours plus importante de leurs revenus ? L'analyse financière présentée lors du Conseil le 16 février montre qu'entre 2008 et 2011 les impôts locaux collectés par notre ville ont augmenté en moyenne de 8,10 % par an !

Le groupe Ozoir Solidaire

Les textes remis par les différentes listes sont repris dans leur intégralité, la rédaction du magazine s'interdisant d'intervenir sur leur contenu.



Numéros utiles

SERVICES MUNICIPAUX

- Standard Mairie : 01 64 43 35 35
- Services techniques : 01 64 43 35 90
- Relais Mairie : 01 64 40 11 37
- Conservatoire de Musique Maurice Ravel : 01 60 02 71 94
- Piscine : 01 60 02 93 61
- C.C.A.S. : 01 60 34 53 00
- Crèche familiale : 01 60 02 01 57
- Halte-jeux / mini-crèche : 01 60 02 02 22
- Relais Assistantes Maternelles : 01 60 02 51 25
- Halle Informatique : 01 60 02 99 18
- Centre Municipal les Margotins : 01 64 40 45 54
- Relais Emploi : 01 64 43 35 60
- Point Information Jeunesse Municipal : 01 60 02 51 24
- Archives municipales : 01 60 02 72 77

POLICE / URGENCES

- Police Secours : 17 / Samu : 15
- Pompiers : 18 / Urgences : 18 ou 112
- Ligne administrative : 01 64 43 50 50
- Police Municipale : 01 60 02 62 22
- Police Urbaine de Proximité d'Ozoir-la-Ferrière (Police Nationale) : 01 60 18 52 90
- Commissariat de Pontault-Combault : 01 64 43 65 65
- SOS Médecins : 0825 33 36 15

Les sapeurs-pompiers d'Ozoir recrutent

Les sapeurs-pompiers d'Ozoir-la-Ferrière recrutent des volontaires. Vous aimez l'action, vous voulez apprendre les gestes qui sauvent et les transmettre, vous souhaitez mettre votre temps disponible au service des autres, devenez sapeur-pompier volontaire !

Ce recrutement est ouvert aux hommes et aux femmes de 18 à 55 ans, au casier judiciaire vierge et jouissant de leurs droits civiques.

Si vous êtes intéressé(e) par cet engagement civique, présentez-vous au centre de secours d'Ozoir-la-Ferrière (5, allée de la Brèche aux Loups) ou appelez-le 01 64 43 50 50

Naissances

Février : Léa MATIAS TIAGO - Arthur MIRECOURT - Clarisse PORTELA - Maïeul DALLE - Julie NAUDIN - Klayliah PAPET - Camille NOYER - Lisandro VIEIRA - Émilienne FATET - Bastien GROSBOIS - Ewan REDWAND - Lénaël RIOU - Adam LIFFRAN - Lorenzo PASQUIER - Antoni BRÉBION - Olivia BRÉBION - Flore PELLETIER - Prince-De Gloire LOEMBA - **Mars** : Eline BALLONAD - Marvin BESSE - Enzo MARQUES - Olivia BENABDALLAH Maya TIL - Bilaly TRAORE - Jade CHIGUER - Nolwenn GICQUEL - Liham LASRY

Mariages

Février : Nasser MEHIRIS et Christine MARTIN - **Mars** : Ubaïdullah MOHAMED MUSTAPHA et Lindsey DASS - Kanga BRINDOU et Eba YAO - Nuno DA CONCEIÇÃO et Monica GOMES CABRAL - Mickaël MARTI et Emilie MARX

Décès

Février : Renée SAVRY née CONY - Judite DE ALMEIDA née MENDES DO VALE - Marthe RODELLA née FAUCHARD - Roger COLLETTE - Henriette AUDOUY née CRESTIA - Albino RODRIGUES MENDES - Colette JAN née STÉPHANY - Marthe MANNY - Arminde des Dore PEREIRA GONÇALVES née BARBOSA FERNANDES - Armand LE BOHEC - Elisabeth SINOQUET née GOUCHET - **Mars** : Jean BADER - Huu NGUYEN - Charles SORABELLA - Jonathan SAVATOFSKI

Armand Le Bohec nous a quittés

le 27 février 2012 à l'âge de 61 ans.

S'il a été sponsor de plusieurs sports à Ozoir, c'est au club de football qu'il a laissé son empreinte la plus marquée. Investi dans le club depuis 1990, il a notamment fondé en 1991 avec Katia Sternat, le Tournoi International cadet d'Ozoir-la-Ferrière, appelé « Challenge Peter T.P. » du prénom de leur fils Peter.

Généreux et convivial, il œuvrera activement à la venue et à la participation de la sélection du Brésil sur le terrain d'Ozoir pour la Coupe du Monde en 1998, permettant également aux enfants de l'école de foot d'être ramasseurs de balles lors des entraînements.

Président d'Honneur depuis de nombreuses années, il continuait à aider et à soutenir le club. Le lien reste présent à travers l'engagement de Peter Sternat, actuellement Responsable Technique du FCO 77, et par le souvenir d'Armand qui sera commémoré lors de la 21^e édition du Tournoi International U 17 qui se déroulera les 26-27-28 mai 2012. Kenavo Armand !

UNE PERMANENCE JURIDIQUE À OZOIR

La mairie d'Ozoir-la-Ferrière propose une permanence d'informations juridiques, sur rendez-vous, assurée par le Centre d'information sur les droits des femmes et des familles 77.

Au cours d'un entretien individuel d'une ½ heure, une juriste diplômée vous délivrera une information juridique gratuite, personnalisée et confidentielle, ou vous orientera vers des services spécialisés (avocat, notaire, travailleurs sociaux, service de conciliation et de médiation...).

Les consultations sont données dans les domaines suivants : droit des personnes, de la famille, des successions, droit pénal, droits des contrats, du travail, droit au logement. Permanence à la Maison des élus ou au Centre Municipal les Margotins, le mardi de 9 h à 12 h.

Sur rendez-vous au 01 64 43 35 35

PHARMACIES DE GARDE

Pour connaître les pharmacies de garde, en cas d'urgence uniquement, voici la procédure à suivre :

- Entre 6 h et 22 h, se présenter à la police municipale muni d'une ordonnance datée du jour et d'une pièce d'identité

- Après 22 h, contacter la police municipale au **01 60 02 62 22** ou la police nationale en composant le 17



Adresse :

Rue de la Ferme du Presbytère.
Tél. : 01 64 07 99 75
 (appel gratuit, de 9 h à 17 h du lundi au vendredi).

Pour toute question relative au tri sélectif et aux encombrants, le service maintenance vous informe au **01 64 07 99 75**

Déchetterie : mode d'emploi

Important : le règlement du Syndicat mixte pour l'Enlèvement et le Traitement des Ordures Ménagères limite l'accès à la déchetterie à une seule carte par véhicule. L'accès est autorisé aux personnes rendant service à des personnes physiquement incapables de se déplacer. Dans ce cas, la personne rendant service sera munie de :

- la carte d'accès et d'une pièce d'identité de la personne empêchée,
- d'un courrier du maire de la commune de résidence de la personne empêchée attestant de son incapacité à se déplacer.

Jusqu'en avril

Mercredi et jeudi : 9h - 11h45 et 14h - 18h

Vendredi et samedi : 10h - 18h - Dimanche : 9h - 13h

A partir de mai

Mercredi et jeudi : 9h - 11h45 et 13h30 - 19h

Vendredi et samedi : 10h - 19h - Dimanche : 9h - 13h

Fermeture les lundis, mardis et jours fériés. L'accueil ferme cinq minutes avant l'horaire indiqué.

Monstres : prochains ramassages

Sont considérés comme «monstres» : les matelas et sommiers, les petits mobiliers usagés. Ne sont pas considérés comme monstres et **NE SERONT PAS RAMASSÉS** : les objets de toute activité économique, industrielle, artisanale, commerçante ainsi que les gravats, pièces automobiles et déchets de jardin.

ATTENTION ! Les articles d'électro-ménager ne sont plus ramassés.

Brèche aux Loups, Belle Croix, Domaine d'Armainvilliers, Zone industrielle : 4^e lundi du mois.

H.L.M. du quartier Anne Frank : 1^{er} mardi du mois.

Clos de la Vigne, Notre Dame, Résidence des Pins, Vieux Village, Doutré, Anne Frank (hors zone H.L.M.), ZAC Poirier : 4^e mardi du mois.

Archevêché, Gare : 4^e mercredi du mois.

Merci de déposer les objets la veille au soir et non avant, afin de ne pas encombrer nos rues. Pour vos autres déchets, la déchetterie située rue de la Ferme du Presbytère est à votre service.

Solution mots fléchés

Attention : Les lignes et colonnes colorées correspondent à des mots ayant pour thème Les élections.

DURÉE D'UN MANDAT	Q	MIS POUR AU DELÀ	S	BULLETIN SANS NOM	L	OUVERT À 8 H CIRCULE À CLUJ	B	ASSOCIÉS AU BÂTIMENT	T	EN 2 MANDATS INÉGAUX	C	MER GRECQUE	U	RECUEILLE LES BULLETINS
J	U	J	U	B	E ¹⁴	VIEILLE CLÉ	U	ASSURÉ 2 FOIS L'INTERIM	P	O	H	E	R	MÈNE À L'HORIZON
FRUIT SUCRÉ	I	PERMET UN RABAT	P ¹	L	I	U	R	E	PARAPHE	S	I	G	N ⁸	E
PÉNÉTRA	E	ELIMINÉ	ENTR	A	PILOTE DE LIGNE	T ⁹	E	PARFOIS HAUTES	M	A	R ²	E	E	S
ADVERBE	Q	U	A	N	D	COPAIN	A	DEGRÉ	M	I	TENTA	A	E	VONT PRÉSERVER L'INTIMITÉ
SANS EFFETS	N	U	E	ROCHE	C	DÉMONSTRATIF	C	DEBUT DES TRACAS	T	R	DÉBUT D'AÉRATION	A	E	VONT PRÉSERVER L'INTIMITÉ
APPRÊT MIS AVANT	E	PREMIER DE LA 5E	T	RACINE CARRÉE DE 36	S	N'EST PLUS CRU RAYÉ	C	DEBUT DES TRACAS	T	R	TENDU	C	FEMME SABOTÉE	I
APPRÊT MIS AVANT	E	PREMIER DE LA 5E	T	RACINE CARRÉE DE 36	S	N'EST PLUS CRU RAYÉ	C	DEBUT DES TRACAS	T	R	TENDU	C	FEMME SABOTÉE	I
APPRÊT MIS AVANT	E	PREMIER DE LA 5E	T	RACINE CARRÉE DE 36	S	N'EST PLUS CRU RAYÉ	C	DEBUT DES TRACAS	T	R	TENDU	C	FEMME SABOTÉE	I
APPRÊT MIS AVANT	E	PREMIER DE LA 5E	T	RACINE CARRÉE DE 36	S	N'EST PLUS CRU RAYÉ	C	DEBUT DES TRACAS	T	R	TENDU	C	FEMME SABOTÉE	I
APPRÊT MIS AVANT	E	PREMIER DE LA 5E	T	RACINE CARRÉE DE 36	S	N'EST PLUS CRU RAYÉ	C	DEBUT DES TRACAS	T	R	TENDU	C	FEMME SABOTÉE	I
APPRÊT MIS AVANT	E	PREMIER DE LA 5E	T	RACINE CARRÉE DE 36	S	N'EST PLUS CRU RAYÉ	C	DEBUT DES TRACAS	T	R	TENDU	C	FEMME SABOTÉE	I
APPRÊT MIS AVANT	E	PREMIER DE LA 5E	T	RACINE CARRÉE DE 36	S	N'EST PLUS CRU RAYÉ	C	DEBUT DES TRACAS	T	R	TENDU	C	FEMME SABOTÉE	I
APPRÊT MIS AVANT	E	PREMIER DE LA 5E	T	RACINE CARRÉE DE 36	S	N'EST PLUS CRU RAYÉ	C	DEBUT DES TRACAS	T	R	TENDU	C	FEMME SABOTÉE	I
APPRÊT MIS AVANT	E	PREMIER DE LA 5E	T	RACINE CARRÉE DE 36	S	N'EST PLUS CRU RAYÉ	C	DEBUT DES TRACAS	T	R	TENDU	C	FEMME SABOTÉE	I
APPRÊT MIS AVANT	E	PREMIER DE LA 5E	T	RACINE CARRÉE DE 36	S	N'EST PLUS CRU RAYÉ	C	DEBUT DES TRACAS	T	R	TENDU	C	FEMME SABOTÉE	I
APPRÊT MIS AVANT	E	PREMIER DE LA 5E	T	RACINE CARRÉE DE 36	S	N'EST PLUS CRU RAYÉ	C	DEBUT DES TRACAS	T	R	TENDU	C	FEMME SABOTÉE	I
APPRÊT MIS AVANT	E	PREMIER DE LA 5E	T	RACINE CARRÉE DE 36	S	N'EST PLUS CRU RAYÉ	C	DEBUT DES TRACAS	T	R	TENDU	C	FEMME SABOTÉE	I
APPRÊT MIS AVANT	E	PREMIER DE LA 5E	T	RACINE CARRÉE DE 36	S	N'EST PLUS CRU RAYÉ	C	DEBUT DES TRACAS	T	R	TENDU	C	FEMME SABOTÉE	I
APPRÊT MIS AVANT	E	PREMIER DE LA 5E	T	RACINE CARRÉE DE 36	S	N'EST PLUS CRU RAYÉ	C	DEBUT DES TRACAS	T	R	TENDU	C	FEMME SABOTÉE	I
APPRÊT MIS AVANT	E	PREMIER DE LA 5E	T	RACINE CARRÉE DE 36	S	N'EST PLUS CRU RAYÉ	C	DEBUT DES TRACAS	T	R	TENDU	C	FEMME SABOTÉE	I
APPRÊT MIS AVANT	E	PREMIER DE LA 5E	T	RACINE CARRÉE DE 36	S	N'EST PLUS CRU RAYÉ	C	DEBUT DES TRACAS	T	R	TENDU	C	FEMME SABOTÉE	I
APPRÊT MIS AVANT	E	PREMIER DE LA 5E	T	RACINE CARRÉE DE 36	S	N'EST PLUS CRU RAYÉ	C	DEBUT DES TRACAS	T	R	TENDU	C	FEMME SABOTÉE	I
APPRÊT MIS AVANT	E	PREMIER DE LA 5E	T	RACINE CARRÉE DE 36	S	N'EST PLUS CRU RAYÉ	C	DEBUT DES TRACAS	T	R	TENDU	C	FEMME SABOTÉE	I
APPRÊT MIS AVANT	E	PREMIER DE LA 5E	T	RACINE CARRÉE DE 36	S	N'EST PLUS CRU RAYÉ	C	DEBUT DES TRACAS	T	R	TENDU	C	FEMME SABOTÉE	I
APPRÊT MIS AVANT	E	PREMIER DE LA 5E	T	RACINE CARRÉE DE 36	S	N'EST PLUS CRU RAYÉ	C	DEBUT DES TRACAS	T	R	TENDU	C	FEMME SABOTÉE	I
APPRÊT MIS AVANT	E	PREMIER DE LA 5E	T	RACINE CARRÉE DE 36	S	N'EST PLUS CRU RAYÉ	C	DEBUT DES TRACAS	T	R	TENDU	C	FEMME SABOTÉE	I
APPRÊT MIS AVANT	E	PREMIER DE LA 5E	T	RACINE CARRÉE DE 36	S	N'EST PLUS CRU RAYÉ	C	DEBUT DES TRACAS	T	R	TENDU	C	FEMME SABOTÉE	I
APPRÊT MIS AVANT	E	PREMIER DE LA 5E	T	RACINE CARRÉE DE 36	S	N'EST PLUS CRU RAYÉ	C	DEBUT DES TRACAS	T	R	TENDU	C	FEMME SABOTÉE	I
APPRÊT MIS AVANT	E	PREMIER DE LA 5E	T	RACINE CARRÉE DE 36	S	N'EST PLUS CRU RAYÉ	C	DEBUT DES TRACAS	T	R	TENDU	C	FEMME SABOTÉE	I
APPRÊT MIS AVANT	E	PREMIER DE LA 5E	T	RACINE CARRÉE DE 36	S	N'EST PLUS CRU RAYÉ	C	DEBUT DES TRACAS	T	R	TENDU	C	FEMME SABOTÉE	I
APPRÊT MIS AVANT	E	PREMIER DE LA 5E	T	RACINE CARRÉE DE 36	S	N'EST PLUS CRU RAYÉ	C	DEBUT DES TRACAS	T	R	TENDU	C	FEMME SABOTÉE	I
APPRÊT MIS AVANT	E	PREMIER DE LA 5E	T	RACINE CARRÉE DE 36	S	N'EST PLUS CRU RAYÉ	C	DEBUT DES TRACAS	T	R	TENDU	C	FEMME SABOTÉE	I
APPRÊT MIS AVANT	E	PREMIER DE LA 5E	T	RACINE CARRÉE DE 36	S	N'EST PLUS CRU RAYÉ	C	DEBUT DES TRACAS	T	R	TENDU	C	FEMME SABOTÉE	I
APPRÊT MIS AVANT	E	PREMIER DE LA 5E	T	RACINE CARRÉE DE 36	S	N'EST PLUS CRU RAYÉ	C	DEBUT DES TRACAS	T	R	TENDU	C	FEMME SABOTÉE	I
APPRÊT MIS AVANT	E	PREMIER DE LA 5E	T	RACINE CARRÉE DE 36	S	N'EST PLUS CRU RAYÉ	C	DEBUT DES TRACAS	T	R	TENDU	C	FEMME SABOTÉE	I
APPRÊT MIS AVANT	E	PREMIER DE LA 5E	T	RACINE CARRÉE DE 36	S	N'EST PLUS CRU RAYÉ	C	DEBUT DES TRACAS	T	R	TENDU	C	FEMME SABOTÉE	I
APPRÊT MIS AVANT	E	PREMIER DE LA 5E	T	RACINE CARRÉE DE 36	S	N'EST PLUS CRU RAYÉ	C	DEBUT DES TRACAS	T	R	TENDU	C	FEMME SABOTÉE	I
APPRÊT MIS AVANT	E	PREMIER DE LA 5E	T	RACINE CARRÉE DE 36	S	N'EST PLUS CRU RAYÉ	C	DEBUT DES TRACAS	T	R	TENDU	C	FEMME SABOTÉE	I
APPRÊT MIS AVANT	E	PREMIER DE LA 5E	T	RACINE CARRÉE DE 36	S	N'EST PLUS CRU RAYÉ	C	DEBUT DES TRACAS	T	R	TENDU	C	FEMME SABOTÉE	I
APPRÊT MIS AVANT	E	PREMIER DE LA 5E	T	RACINE CARRÉE DE 36	S	N'EST PLUS CRU RAYÉ	C	DEBUT DES TRACAS	T	R	TENDU	C	FEMME SABOTÉE	I
APPRÊT MIS AVANT	E	PREMIER DE LA 5E	T	RACINE CARRÉE DE 36	S	N'EST PLUS CRU RAYÉ	C	DEBUT DES TRACAS	T	R	TENDU	C	FEMME SABOTÉE	I
APPRÊT MIS AVANT	E	PREMIER DE LA 5E	T	RACINE CARRÉE DE 36	S	N'EST PLUS CRU RAYÉ	C	DEBUT DES TRACAS	T	R	TENDU	C	FEMME SABOTÉE	I
APPRÊT MIS AVANT	E	PREMIER DE LA 5E	T	RACINE CARRÉE DE 36	S	N'EST PLUS CRU RAYÉ	C	DEBUT DES TRACAS	T	R	TENDU	C	FEMME SABOTÉE	I
APPRÊT MIS AVANT	E	PREMIER DE LA 5E	T	RACINE CARRÉE DE 36	S	N'EST PLUS CRU RAYÉ	C	DEBUT DES TRACAS	T	R	TENDU	C	FEMME SABOTÉE	I
APPRÊT MIS AVANT	E	PREMIER DE LA 5E	T	RACINE CARRÉE DE 36	S	N'EST PLUS CRU RAYÉ	C	DEBUT DES TRACAS	T	R	TENDU	C	FEMME SABOTÉE	I
APPRÊT MIS AVANT	E	PREMIER DE LA 5E	T	RACINE CARRÉE DE 36	S	N'EST PLUS CRU RAYÉ	C	DEBUT DES TRACAS	T	R	TENDU	C	FEMME SABOTÉE	I
APPRÊT MIS AVANT	E	PREMIER DE LA 5E	T	RACINE CARRÉE DE 36	S	N'EST PLUS CRU RAYÉ	C	DEBUT DES TRACAS	T	R	TENDU	C	FEMME SABOTÉE	I
APPRÊT MIS AVANT	E	PREMIER DE LA 5E	T	RACINE CARRÉE DE 36	S	N'EST PLUS CRU RAYÉ	C	DEBUT DES TRACAS	T	R	TENDU	C	FEMME SABOTÉE	I
APPRÊT MIS AVANT	E	PREMIER DE LA 5E	T	RACINE CARRÉE DE 36	S	N'EST PLUS CRU RAYÉ	C	DEBUT DES TRACAS	T	R	TENDU	C	FEMME SABOTÉE	I
APPRÊT MIS AVANT	E	PREMIER DE LA 5E	T	RACINE CARRÉE DE 36	S	N'EST PLUS CRU RAYÉ	C	DEBUT DES TRACAS	T	R	TENDU	C	FEMME SABOTÉE	I
APPRÊT MIS AVANT	E	PREMIER DE LA 5E	T	RACINE CARRÉE DE 36	S	N'EST PLUS CRU RAYÉ	C	DEBUT DES TRACAS	T	R	TENDU	C	FEMME SABOTÉE	I
APPRÊT MIS AVANT	E	PREMIER DE LA 5E	T	RACINE CARRÉE DE 36	S	N'EST PLUS CRU RAYÉ	C	DEBUT DES TRACAS	T	R	TENDU	C	FEMME SABOTÉE	I
APPRÊT MIS AVANT	E	PREMIER DE LA 5E	T	RACINE CARRÉE DE 36	S	N'EST PLUS CRU RAYÉ	C	DEBUT DES TRACAS	T	R	TENDU	C	FEMME SABOTÉE	I
APPRÊT MIS AVANT	E	PREMIER DE LA 5E	T	RACINE CARRÉE DE 36	S	N'EST PLUS CRU RAYÉ	C	DEBUT DES TRACAS	T	R	TENDU	C	FEMME SABOTÉE	I
APPRÊT MIS AVANT	E	PREMIER DE LA 5E	T	RACINE CARRÉE DE 36	S	N'EST PLUS CRU RAYÉ	C	DEBUT DES TRACAS	T	R	TENDU	C	FEMME SABOTÉE	I
APPRÊT MIS AVANT	E	PREMIER DE LA 5E	T	RACINE CARRÉE DE 36	S	N'EST PLUS CRU RAYÉ	C	DEBUT DES TRACAS	T	R	TENDU	C	FEMME SABOTÉE	I
APPRÊT MIS AVANT	E	PREMIER DE LA 5E	T	RACINE CARRÉE DE 36	S	N'EST PLUS CRU RAYÉ	C	DEBUT DES TRACAS	T	R	TENDU	C	FEMME SABOTÉE	I
APPRÊT MIS AVANT	E	PREMIER DE LA 5E	T	RACINE CARRÉE DE 36	S	N'EST PLUS CRU RAYÉ	C	DEBUT DES TRACAS	T	R	TENDU	C	FEMME SABOTÉE	I
APPRÊT MIS AVANT	E	PREMIER DE LA 5E	T	RACINE CARRÉE DE 36	S	N'EST PLUS CRU RAYÉ	C	DEBUT DES TRACAS	T	R	TENDU	C	FEMME SABOTÉE	I
APPRÊT MIS AVANT	E	PREMIER DE LA 5E	T	RACINE CARRÉE DE 36	S	N'EST PLUS CRU RAYÉ	C	DEBUT DES TRACAS	T	R	TENDU	C	FEMME SABOTÉE	I
APPRÊT MIS AVANT	E	PREMIER DE LA 5E	T	RACINE CARRÉE DE 36	S	N'EST PLUS CRU RAYÉ	C	DEBUT DES TRACAS	T	R	TENDU	C	FEMME SABOTÉE	I
APPRÊT MIS AVANT	E	PREMIER DE LA 5E	T	RACINE CARRÉE DE 36	S	N'EST PLUS CRU RAYÉ	C	DEBUT DES TRACAS	T	R	TENDU	C	FEMME SABOTÉE	I
APPRÊT MIS AVANT	E	PREMIER DE LA 5E	T	RACINE CARRÉE DE 36	S	N'EST PLUS CRU RAYÉ	C	DEBUT DES TRACAS	T	R	TENDU	C	FEMME SABOTÉE	I
APPRÊT MIS AVANT	E	PREMIER DE LA 5E	T	RACINE CARRÉE DE 36	S	N'EST PLUS CRU RAYÉ	C	DEBUT DES TRACAS	T	R	TENDU	C	FEMME SABOTÉE	I
APPRÊT MIS AVANT	E	PREMIER DE LA 5E	T	RACINE CARRÉE DE 36	S	N'EST PLUS CRU RAYÉ	C	DEBUT DES TRACAS	T	R	TENDU	C	FEMME SABOTÉE	I
APPRÊT MIS AVANT	E	PREMIER DE LA 5E	T	RACINE CARRÉE DE 36	S	N'EST PLUS CRU RAYÉ	C	DEBUT DES TRACAS	T	R	TENDU	C	FEMME SABOTÉE	I
APPRÊT MIS AVANT	E	PREMIER DE LA 5E	T	RACINE CARRÉE DE 36	S	N'EST PLUS CRU RAYÉ	C	DEBUT DES TRACAS	T	R	TENDU	C	FEMME SABOTÉE	I
APPRÊT MIS AVANT	E	PREMIER DE LA 5E	T	RACINE CARRÉE DE 36	S	N'EST PLUS CRU RAYÉ	C	DEBUT DES TRACAS	T	R	TENDU	C	FEMME SABOTÉE	I
APPRÊT MIS AVANT	E	PREMIER DE LA 5E	T	RACINE CARRÉE DE 36	S	N'EST PLUS CRU RAYÉ	C	DEBUT DES TRACAS	T	R	TENDU	C	FEMME SABOTÉE	I
APPRÊT MIS AVANT	E	PREMIER DE LA 5E	T	RACINE CARRÉE DE 36	S	N'EST PLUS CRU RAYÉ	C	DEBUT DES TRACAS	T	R	TENDU	C	FEMME SABOTÉE	I
APPRÊT MIS AVANT	E	PREMIER DE LA 5E	T	RACINE CARRÉE DE 36	S	N'EST PLUS CRU RAYÉ	C	DEBUT DES TRACAS	T	R	TENDU	C	FEMME SABOTÉE	I
APPRÊT MIS AVANT	E	PREMIER DE LA 5E	T	RACINE CARRÉE DE 36	S	N'EST PLUS CRU RAYÉ	C	DEBUT DES TRACAS	T	R	TENDU	C	FEMME SABOTÉE	I
APPRÊT MIS AVANT	E	PREMIER DE LA 5E	T	RACINE CARRÉE DE 36	S	N'EST PLUS CRU RAYÉ	C	DEBUT DES TRACAS	T	R	TENDU	C	FEMME SABOTÉE	I
APPRÊT MIS AVANT	E	PREMIER DE LA 5E	T	RACINE CARRÉE DE 36	S	N'EST PLUS CRU RAYÉ	C	DEBUT DES TRACAS	T	R	TENDU	C	FEMME SABOTÉE	I
APPRÊT MIS AVANT	E	PREMIER DE LA 5E	T											



BRICO MARCHÉ

Du lundi au vendredi : 9h-12h30 - 14h-19h15
Samedi : 9h-19h15 / Dimanche : 9h-12h30



Cuisines et Accessoires



c a s a
LUBE
design



E-mail : casalube@wanadoo.fr

Tél. : **01 60 34 55 55**

Fax : 01 60 34 55 56

20, bis avenue du Général Leclerc
77330 Ozoir-La-Ferrière

JD JEAN DUROY
RAVALEMENT



Le spécialiste de la façade depuis 1980

- Anti-fissures
- Imperméabilité Peinture
- Isolation par l'extérieur

(Eco/prêt à taux 0% et crédit d'impôt)

Garantie décennale

Très nombreuses références



www.duroy.fr

15, avenue Thiers
77330 Ozoir-la-Ferrière
01 64 40 38 48



2^{ème}
A partir
d'1€ de plus
PAIRE*
POUR TOUS
même en progressifs solaires

2, avenue du Général Leclerc
77330 OZOIR-LA-FERRIERE
Tél/Fax : 01 60 02 90 24

G. Bauplé - J.M. Jabouille

NOUVEAU A OZOIR LA FERRIERE !

Location de véhicule utilitaires 8M³, 12M³, ET 20M³

Camion benne pour transport de matériaux et véhicule
de tourisme pour les particuliers et les entreprises



Location à partir de

12[€]₀₀

par demi journée
km facturés en plus

Renseignements
et
réservation au
01 60 02 62 27

Intermarché
SUPER

