

OZOIR

N° 5
DECEMBRE
1991

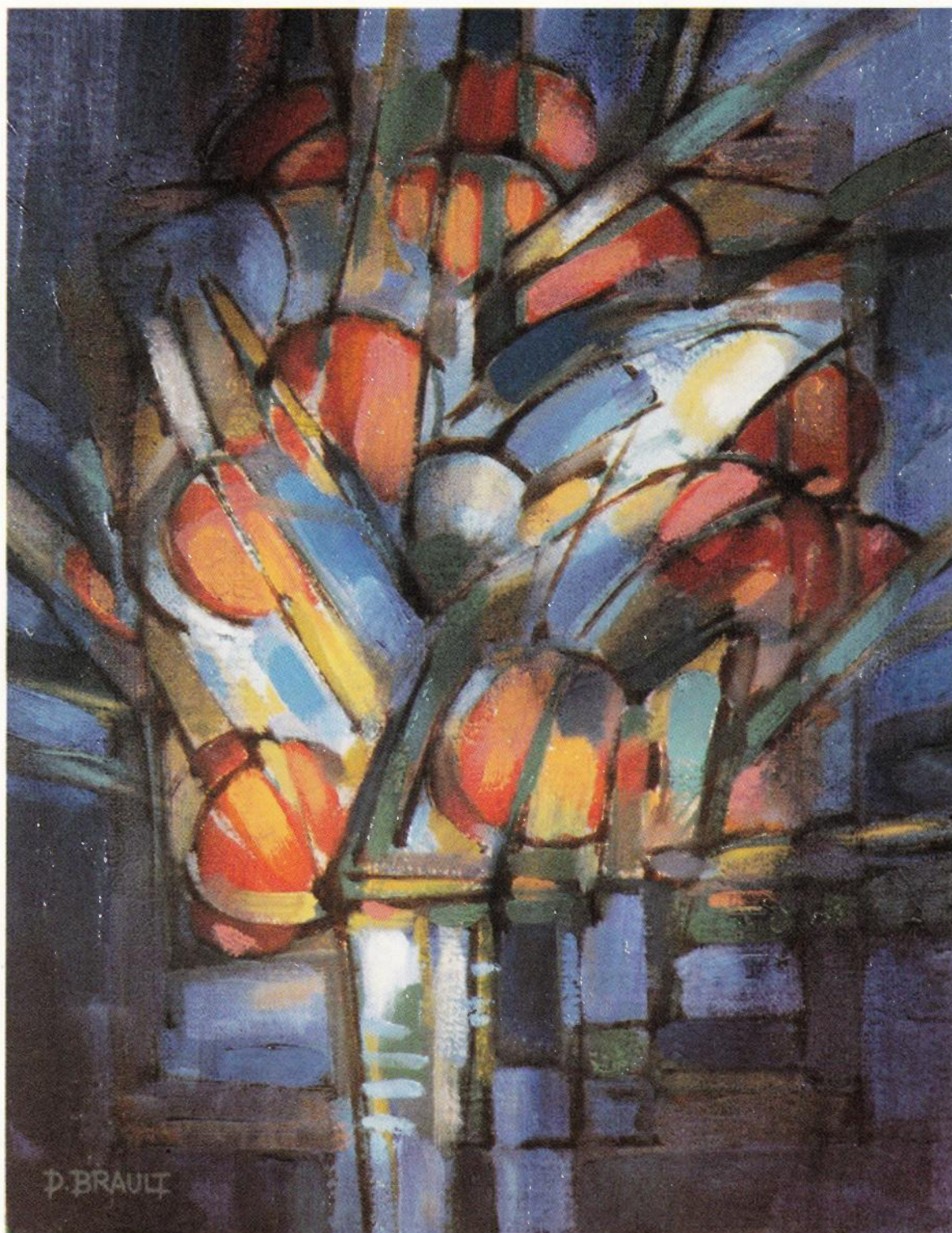
MAGAZINE

TRAVAUX

JEUNES

ÉCOLES

RECENSEMENT





CLINIQUE LA FRANCIENNE

SOCIÉTÉ ANONYME AU CAPITAL DE 250.000 FRANCS

16-18, Av. de l'Hôtel de Ville
77340 PONTAULT-COMBAULT
Tél. (1) 64.43.43.00 - Fax/ 64.40.68.60
A 50 m de la Mairie



Maternité

- Obstétrique - Chirurgie Gynécologique Coelioscopique
- Accouchement sans douleur - Péridurale 24 h / 24

Chirurgie

- Chirurgie Viscérale, Digestive et Thoracique
- Coelochirurgie
- Chirurgie Urologique adultes et enfants. Lithotriteur, Andrologie,
- Chirurgie Orthopédique et Réparatrice. Adultes - Enfants
- Chirurgie Arthroscopique et du Sport
- Chirurgie du Rachis et du Dos
- Chirurgie de la Main, Microchirurgie
- Chirurgie Plastique et Esthétique, Face et Corps
- Chirurgie de la Surdit , Chirurgie Cervico-Faciale, ORL
- Chirurgie Vasculaire
- Veines et Artères

Médecine

- Cardiologie, Epreuves d'effort, Holter, Echographie Cardiaque Couleur
- Gastro-Entérologie, Endoscopie Digestive, Laser
- Oncologie, Service de Jour

Radiologie

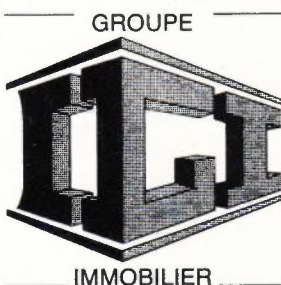
- Radiologie Générale et Spécialisée
- Radiologie Vasculaire et d'Intervention
- Angiographie Numérisée
- Echographie
- Scanner

Equipe médicale de garde sur place 24h/24

URGENCES JOUR ET NUIT. CONSULTATIONS SUR RENDEZ-VOUS

**URGENCES
24/24**

**Centre
Urgence Main
24/24**



25 ANS D'EXPÉRIENCE LA COMPÉTENCE A VOTRE SERVICE

- ADMINISTRATION DE BIENS
- SYNDIC DE COPROPRIÉTÉ
- GÉRANCE D'IMMEUBLES
- ACHAT - VENTE - LOCATION
- AGENCE IMMOBILIERE

Agence de gestion nouvellement créée en Seine et Marne à proximité de la forêt d'Armainvilliers zone de pleine expansion (Eurodisneyland - Stade Melun-Sénart). Répond à un besoin local de la clientèle, où le groupe gère plus de 450 villas.

40, avenue du Général-de-Gaulle - 77330 Ozoir-la-Ferrière - Tél. (1) 64 40 07 27 - Fax (1) 64 40 08 33

Siège Social : 15, rue Drouot - Paris - Tél. (1) 42 46 66 30 - Fax (1) 42 46 43 16

C.G.I. - SYNDIC
SARL AU CAPITAL DE 1 415 000 F
R.C. PARIS B 352 887 244
CARTE PROFESSIONNELLE PARIS G 3272

C.G.I. - GÉRANCE ET TRANSACTION
SARL AU CAPITAL DE 310 000 F
R.C. PARIS B 324 020 759
CARTES PROFESSIONNELLES PARIS G 3210 T 5466

GARANT :

SO CAF - 26, AVENUE DE SUFFREN 75015 PARIS

DIRECTION : GÉRARD DELAPLACE

MEMBRE DE LA CHAMBRE SYNDICALE INTERDÉPARTEMENTALE DES PROFESSIONS IMMOBILIÈRES DE PARIS ET DE L'ILE-DE-FRANCE
MEMBRE DE LA FÉDÉRATION INTERNATIONALE DES PROFESSIONS IMMOBILIÈRES (FIABCI)



Sommaire

Collection

Colette et Andranik GRENIER

35, av. du Gal de Gaulle
77330 OZOIR-LA-FERRIÈRE

2

Editorial

4

Travaux

Info travaux

7

Urbanisme

Urbanisme et Environnement

9

Jumelage

La balade irlandaise

French Cancan

13

Budget finances

Dégradation par vandalisme

14

Vie économique

Le commerce local cherche des solutions

15

Nos concitoyens

Un Ozoirien champion du monde

17

Culture

Artistes peintres et sculpteurs

Bicentenaire Mozart

21

Ozoir et ses Jeunes

24

Sports

Un enfant d'OZOIR

26

Ecole

Construction d'un second CES

29

Recensement

31

Transport

Aménagement de la gare routière

33

Social

36

Vie associative

43

Informations pratiques

46

Carnet

48

Remise des médailles



Daniel BRAULT

couverture

Bulletin d'informations municipales N° 5

Directeur de la publication : J. GIRAUD

Rédacteur en chef : J. JARRIGE

Rédaction : Mme FLEURY

Photos : Mme DOUTRELANT

Conception - Réalisation - Publicité :

C.M.P. Les espaces Multi-Services

Boulevard du Courcerin

Croissy Beaubourg

77325 Marne-La-Vallée Cedex 02

Tél. : 64 62 26 00 - Fax : 64 62 28 49

Publicité : Philippe BIRMAN,

Eric LACHGAR

N° de dépôt légal

90 - ARC - 015/90 (Direction des services
d'Archives Melun le : 22-01-91)

Imprimerie LABOUREUR - 54 21 00 87





Gérer une collectivité, consiste à savoir réfléchir à l'incidence de toutes les novations qui conditionnent l'expansion pour la rendre la plus harmonieuse possible. Il convient donc de s'informer, d'étudier toutes les possibilités qui vont autoriser la faisabilité en mesurant

l'importance des intérêts particuliers qui pourront se trouver sinon lésés du moins provisoirement dérangés.

Il arrive un moment, à l'instant de la décision définitive, où les particuliers prennent conscience de ce qui va déranger les habitudes acquises même et surtout quand celles-ci sont nées des tolérances de caractère provisoire admises par les pouvoirs publics parce qu'elles ne dérangeaient pas immédiatement les réalisations projetées.

La gestion d'une commune consiste malheureusement souvent à différer la réalisation d'un projet en raison de difficultés financières ou d'opportunités plus impérieuses.

Les tolérances deviennent dans l'esprit des bénéficiaires des acquis qui malheureusement pour ceux qui auront à les révoquer seront considérés comme des spoliations insupportables.

A peine de ne rien entreprendre, ceux qui ont la charge de la gestion d'une collectivité doivent savoir que, quoi qu'ils fassent, leur action sera génératrice d'impopularité partielle, il faut qu'ils en aient l'entière conscience mais qu'ils jugent toujours de l'intérêt général en priorité, même quand les intérêts particuliers s'en trouveront affectés. J'ai bien dit, affectés et non lésés, la loi autorisant dans ce deuxième cas réparation du dommage subi et contraignant alors à une procédure d'utilité publique, confiant aux instances judiciaires le soin de définir à la fois l'étendue du dommage et décidant du montant de son indemnisation.

Il faut considérer cependant que le gestionnaire en charge de la collectivité est loin d'avoir

la partie belle, il lui faut considérer la recevabilité des doléances présentées à l'encontre du projet qui va devenir réalité, il va lui falloir surtout maintenir sa décision malgré les tentatives mises en œuvre à son encontre. Il va lui falloir enfin, juger sans qu'à un seul moment il ne puisse être suspecté d'un intérêt personnel, soit d'amitiés politiques soit de relations amicales et bien entendu de quelque intérêt pécuniaire que ce soit.

Nous allons à bref délai commencer la construction d'une crèche-halte garderie rendue indispensable compte tenu de l'expansion démographique de notre ville, nous savions depuis des années que cette construction serait inéluctable compte tenu de l'exiguïté des locaux actuellement affectés à cet usage.

Nous savions également que les volumes actuels étaient à juste titre convoités par les responsables de la bibliothèque dont l'activité sans cesse croissante se révélait chaque jour indispensable à la formation intellectuelle de nos jeunes. Nous avons passé deux années à étudier les différents aspects du problème ce qui nous a autorisé à un choix justifié à la fois devant les pouvoirs publics, les utilisataires, les responsables de la circulation, les assistantes maternelles autant que les techniciennes responsables des enfants. Nous avons étudié d'un commun accord les volumes nécessaires à permettre les interventions de tous ceux qui concourent au mieux être des jeunes enfants : psychologue, médecin pédiatre, etc... parce que j'estime, pour ma part (et les réalisations effectuées jusqu'à ce jour le prouvent) que créer, construire c'est prévoir à long terme pour que des modifications ne viennent pas grever un budget de fonctionnement ultérieur.

Ce travail de lente élaboration a autorisé un permis de construire qui n'a pas été contesté par les services de contrôle de légalité et je me trouve confronté à une opposition née de l'action de deux personnes qui trouvent le temps d'alerter les pouvoirs publics : Préfet, Direction de l'Équipement, Député, pour des motifs fallacieux, souhaitant conserver à leur usage et faire aménager un square sur l'emplacement prévu de la construction souhaitée, qui provoquent des pétitions basées sur la crédulité des signataires — toute cette campagne dissimulant mal, en fait, une opposition politique dont je n'ai pour ma part que faire —.

Je poursuis inlassablement depuis des années par un effort que nul ne peut contester au détriment de mes intérêts personnels, familiaux autant que de ma propre santé, l'aménagement de notre ville, entouré de collaborateurs qui, comme moi, n'ont pour seul but que de mener à bien la mission qui leur a été confiée.

La mission du Maire consiste à l'exécution des décisions de l'assemblée municipale, je ne saurais en aucun cas y faillir.

Il me fallait cependant informer par scrupule de l'opposition rencontrée tous nos concitoyens et plus de cinq cents signatures ont été recueillies

qui justifieraient, s'il en était besoin, notre décision sans que nous n'intervenions dans cette manifestation de sympathie et de confiance.

En qualité de gestionnaire de notre collectivité, je poursuivrai donc la réalisation du projet à l'endroit projeté, à savoir place de l'ancien marché de l'Archevêché, fidèle en cela à la devise que nous avons faite nôtre

« *Adviene que puisse, fais ce que dois* »

Le Maire,
J. GIRAUD



INTERMARCHÉ OZOIR-LA-FERRIÈRE

ÇA BOUGE

et ça ne fait que commencer

CHANGEMENT DE DIRECTION

TRAVAUX... TRAVAUX... TRAVAUX... TRAVAUX... TRAVAUX... TRAVAUX... TRAVAUX... TRAVAUX...

Place Jean-Jaurès

Avec le nouvel axe de circulation dû à la rocade de la Doure, l'aménagement d'un giratoire était indispensable.

Les travaux d'infrastructure sont maintenant terminés. Il ne reste plus que l'éclairage et l'embellissement : il n'y aura pas de statue du grand tribun mais un aménagement floral.



Ferme Pereire

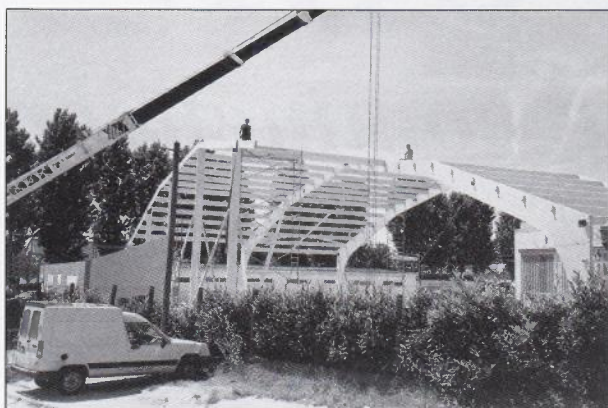
Construite sous Napoléon III, appelée « Ferme Modèle » puis « École d'Agriculture », désaffectée il y a une vingtaine d'années les bâtiments ont ensuite abrité le cercle hippique puis, acquise récemment par la commune, elle va être complètement restaurée et aménagée pour différentes activités culturelles.

Les travaux d'une durée de 3 ans commenceront en Novembre.

Zac Notre-Dame Curage de la Mare aux Canards

Elle était complètement envasée, le manque d'oxygène a été néfaste aux poissons.

Le curage et l'enrochement des berges n'ont pas trop perturbé la cinquantaine de canards, un îlot central a été créé.



Tennis couverts

Encore un gros investissement pour les sports.

D'un coût de 3 millions de francs, 2 courts couverts, club-house, vestiaires, sanitaires et logement de gardien, seront d'ici la fin de l'année à la disposition des tennismen d'Ozoir.

Travaux

TRAVAUX... TRAVAUX... TRAVAUX... TRAVAUX... TRAVAUX... TRAVAUX... TRAVAUX... TRAVAUX...

Gymnases

Pour éviter les courants d'air et réaliser un accueil, deux sas ont été construits au gymnase André Bouloche.



Travaux dans les écoles

Cette année encore l'effort sur les gros travaux et plus particulièrement sur les couvertures et isolations.

A Gruet, Anne Franck, Brèche aux Loups, Belle Croix ce sont des clôtures neuves, des réfections et agrandissements de cours, en plus de l'entretien annuel.

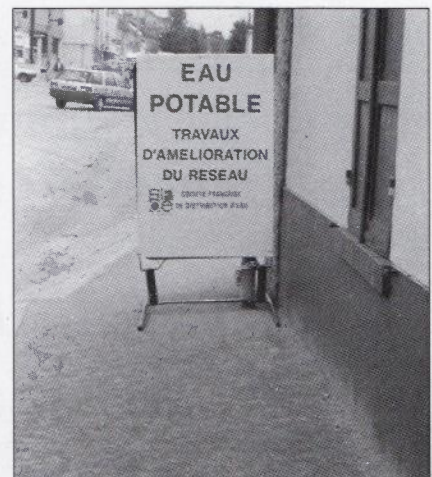
Travaux en centre ville

Le programme se déroule comme prévu et les travaux sont même en avance.

Si les conditions atmosphériques le permettent, tout sera terminé pour la fin de l'année.

Encore une année bien remplie. Nous nous excusons encore pour toutes les perturbations apportées.

Mais il faut un temps pour chaque chose.





**TAPISSIER
DECORATEUR**

SIEGES EN TOUS GENRES
VOILAGE DOUBLE RIDEAUX
TEINTURE MURALE
MOQUETTE
DEVIS GRATUIT SUR DEMANDE

R. CUSNARU

14, rue de Pontault, 14
77330 OZOIR-LA-FERRIERE
tél : 64 40 45 13

PAPETERIE DANTON

1, rue Danton - 77330 OZOIR-LA-FERRIERE

RCS MELUN B 382 931 657

Face au stade Tél. 60 02 67 77

PAPETERIE - SCOLAIRE - BUREAU

TOUTES LES GRANDES MARQUES

3 M - Canson - Waterman - Parker - Casio - Ibico - Rotring
Staedtler - Creeks - JM Paillard - Exacompta
Super Conquérant - Pentel - Pilot - Doret - Ordex - Conte
Stabilo - Valrex - Kores - D. Hechter - Clairefontaine

CARRELAGES - MENUISERIES - ISOLATION
SANITAIRES - CHAUFFAGE - SALLE D'EXPOSITION

POINT
CIMA

MATÉRIAUX DE CONSTRUCTION

7, rue Louis-Armand
Z.I. 77330 Ozoir-la-Ferrière

☎ 64.40.45.45

**Plomberie - Chauffage
Couverture**

Grégoire Toribio

73, route de Roissy - 77330 Ozoir-la-Ferrière

☎ 60.02.70.62

MBTE

MENUISERIE - BOIS - J.C. THOMAS

ETUDES - TRAVAUX
AGENCEMENT - DÉCORATION

Siège social : 1, rue Jules-Valles
77330 OZOIR-LA-FERRIERE

Tél : 60.02.77.52

Fax : 64.40.32.58

Urbanisme et Environnement

Dans le cadre de la révision du plan d'occupation des sols (P.O.S.), les objectifs fixés devront répondre à la préservation des équilibres écologiques.

Les objectifs suivants sont retenus, et sans ordre de priorité :

1. un meilleur contrôle de la croissance urbaine, particulièrement en centre ville ;
2. mise en œuvre d'opérations vertes concertées ;
3. extension des réserves foncières dans le but de prévoir l'accueil de nouveaux équipements communaux ;
4. création de zones N.D. spécifiques, permettant l'installation d'équipements dans un cadre naturel ;
5. maintien et mise en valeur des espaces boisés protégés ;
6. renforcement de la fonction commerciale et hôtelière ;
7. création de nouveaux emplacements réservés ;
8. conservation des zones agricoles hors emplacements réservés nécessaires de la commune ou demandés par l'État.

Notre commune, rappelons-le, appartient à la Frange Ouest du département de Seine-et-Marne.



Elle est soumise aux fortes pressions de développement économique et urbanistique, entre les deux grands pôles de Marne-la-Vallée, et de Melun-Sénart.

Aussi une certaine spéculation foncière n'a-t-elle pu être totalement évitée dans le centre ville, où le prix moyen du terrain à bâtir a été multiplié par quatre en dix ans.

Une urbanisation plus poussée ne peut être envisagée d'une façon générale et c'est pourquoi il importe de préserver les fragiles équilibres écologiques et faunistiques ; le cadre naturel et forestier qui marque le paysage communal en font l'un des principaux attraits de notre ville.



QUI DIT MUSIQUE, DIT MUSIC'B

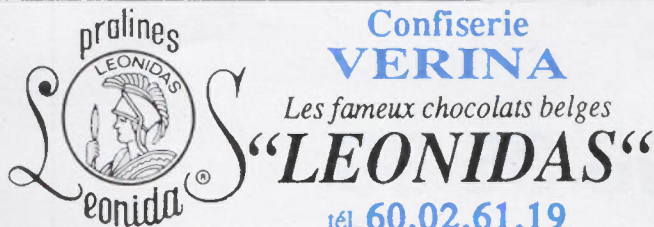
LES PLUS GRANDES MARQUES EN DIRECT D'USINE :

SCHIMMEL, PLEYEL, GAVEAU, ERARD, SOJIN, ROYALE, RONISH...

CRÉDIT LOCA-VENTE - LOCATION - OCCASIONS - ACCORDS - REPRISE - ESTIMATION - AMPLIS - ORGUES - INSTRUMENTS A VENT - LUTHERIE - PARTITIONS

De vrais spécialistes au service de nos clients : 1^{er} S.A.V. RÉGIONAL

55, Av. de la République - 77340 PONTAULT



“LEONIDAS”

tél. 60.02.61.19

A Ozoir la Ferrière - face à l'église
61, avenue du Général de Gaulle

également : DRAGEES pour
BAPTEME - COMMUNION - MARIAGE
avec présentations recherchées

CADEAUX COMITÉ D'ENTREPRISES

Garage Belle Croix

RENAULT

Mécanique - Carrosserie - Peinture
Voitures neuves et occasions - Pneus

Pièces détachées

Samedi Service Immédiat

78, rue François-de-Tessan (derrière Intermarché)

77330 Ozoir-la-Ferrière - Tél. : 60 02 60 54



Ouvert du lundi au samedi





JEAN LEFEBVRE

TRAVAILLE POUR VOUS

Agence Seine-et-Marne Sud

CD 124, route de Montereau
Cannes-Ecluse
77130 MONTEREAU

Tél. : 64 32 88 77

Fax : 60 96 36 39

La balade irlandaise



**OZOIR LA
FERRIERE
SWORDS**



Le second acte du jumelage s'est déroulé en terre irlandaise du 5 au 9 septembre, sous un ciel qui rappelait plus la Méditerranée que la Mer d'Irlande.

La délégation composée de 29 membres - élus, représentants des Associations, membres du Comité, habitants d'Ozoir, enseignants - était conduite par Monsieur Jacques GIRAUD, Maire d'Ozoir et Monsieur Didier LARRIGALDIE, responsable du Comité de Jumelage.

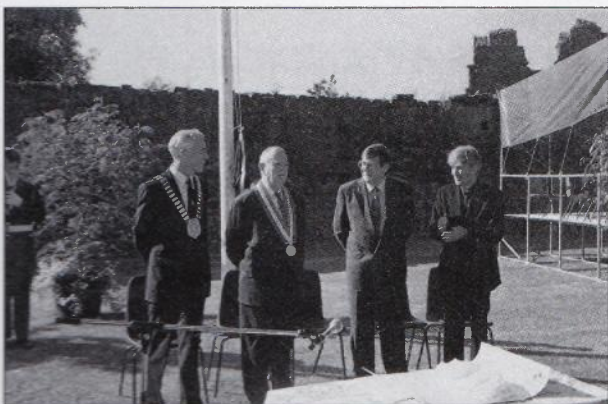
De plus une délégation de jeunes ozoiriens a séjourné toute la semaine dans plusieurs familles de Swords.

Les différentes manifestations relatives au jumelage se sont déroulées dans le cadre du 5^e Festival Historique de la ville de Swords.

En dehors des réunions officielles la délégation eut un aperçu rapide de Dublin, de ses environs,

et l'occasion de déguster quelques pintes dans les « Pub ».

Le vendredi 6, Monsieur Ray BURKE, Ministre de la Justice a reçu la délégation française dans le cadre de la Ferme Musée de Neubridge House,



Jumelage



en vue de futurs échanges. Les responsables des scouts ont déjà prévu la venue de 60 scouts irlandais pour le mois de juillet 1992 à Ozoir.

Il est fort agréable d'effectuer des séjours dont la fête est la caractéristique principale, mais le jumelage doit avoir pour but au travers des échanges scolaires, culturels, associatifs, économiques... : une meilleure connaissance de nos amis irlandais. Ce doit être un enrichissement pour tous.

au milieu de nombreux invités irlandais représentant les milieux politiques et économiques.

Le point d'orgue s'est situé le samedi 7, journée officielle de la cérémonie du jumelage. Les personnalités présentes ont exalté la création des liens qui se sont noués entre nos deux cités et dans leurs différentes allocutions insisté sur l'avenir de l'Europe.

Les groupes folkloriques locaux, les scouts ont animé cette journée sous un ciel magnifique.

Au cours de ce séjour en tout point réussi, les professeurs d'anglais du collège ont eu des contacts avec différents établissements scolaires

Communiqué

Comité de Jumelage

Nous vous informons que tout Ozoirien intéressé par les activités du Comité, ou souhaitant organiser une activité dans ce cadre, doit s'adresser :

- à Monsieur Didier LARRIGALDIE
Mairie. Tél. : 60 02 60 13, poste 455
- au Secrétariat des Elus
poste 460.

D'avance merci.

JUMELAGE SWORDS - OZOIR

Des médailles et des cartes souvenirs signées
« SIUDMAK »

sont disponibles à la Mairie

S'adresser à l'Accueil ou au Service Information

ATTENTION TIRAGE LIMITÉ

TARIFS :

Médailles jumelage	100 F
CARTES SOUVENIR	
- Numérotées 1 à 100 et dédicacées de Siudmak	20 F
- Signées Siudmak	10 F

ENTREPRISE GENERALE DU BATIMENT

TOUTES CONSTRUCTIONS NEUVES ET ANCIENNES

CARRELAGE - FAÏENCE
RAVALEMENTS - RENOVATIONS

Abel MORAIS

3, Avenue du Muguet - 77330 OZOIR - Tél. **64 40 39 89**



French Cancan

Les neufs jours passés sur le sol irlandais furent plus qu'agréables. Aussi, ne sommes-nous pas prêts d'oublier cette expérience unique qu'il nous a été donné de vivre, ainsi que l'accueil très chaleureux que chacun a reçu dans sa famille hôte. Ce séjour pendant lequel les journées étaient chargées, du fait de la multitude des activités organisées en notre honneur, nous a, entre autres, permis de fraterniser avec la police de Swords. A l'image des journées les soirées étaient très animées. C'est à l'occasion de certaines d'entre elles que nous avons pu danser le « French Cancan » vêtus des costumes préparés spontanément par quelques mamans que nous remercions vivement. Le bilan de ce séjour est à tel point positif que chacun d'entre nous est impatient d'y retourner.



Les dix jeunes

OPTIQUE
OZOIR

**OPTICIENS
VISAGISTES**

Spécialistes en lentilles
de contact

DÉPOSITAIRE DES MARQUES :

**CARTIER - DIOR
DAVIDOFF - JAGUAR
PORSCHE - NAF-NAF
BENETTON, etc.**

**5, avenue du Général-Leclerc
77330 OZOIR-LA-FERRIÈRE
☎ 60.02.95.38**

Ouvert du mardi au samedi
de 9 h 00 à 12 h 30 et de 14 h 30 à 19 h 30
Dimanche matin de 10 h 00 à 12 h 30.
Lundi après-midi de 14 h 30 à 19 h 30

Pizzeria Salvatore

3, rue de Férolles
77330 OZOIR-LA-FERRIÈRE
Tél. 60 02 60 31

**SPECIALITÉS ITALIENNES
PIZZAS A EMPORTER
TOUS LES JEUDIS COUSCOUS**

**Apéritifs offerts
du 15-01-92 au 31-01-92
Pour les 10 ans Anniversaire**

Ouvert tous les jours jusqu'à 23 h



AGENCE LOG'IMMO 77

79, avenue du Général-de-Gaulle (face à l'église)

77330 OZOIR-LA-FERRIERE - Tél. **64 40 28 07**



DEPANNAGE
SUR PLACE OU
A DOMICILE

GARAGE LUCAS

REPARATIONS ET VENTES AUTOMOBILES TOUTES MARQUES

OUVERT TOUS LES JOURS SAUF LE DIMANCHE

8 bis, avenue Pierre Brossolette - 77330 OZOIR la FERRIERE

☎ 60 02 90 29



TECHNICOLEURS

PEINTURES EN GROS ET REVETEMENTS



la seigneurie

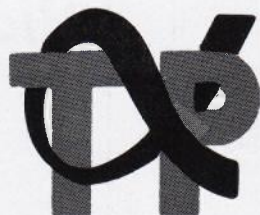
47, AVENUE DU GÉNÉRAL-LECLERC - 77330 OZOIR-LA-FERRIÈRE
FAX (1) 60 02 86 56 - TÉL. (1) 64 40 45 30

PALETTES SERVICES

Réparation - Achat - Vente

33, rue François de Tessan
Z.I. La Pyramide
77330 Ozoir-la-Ferrière

☎ **64 40 16 76**
Fax 64 40 06 61



SCOP. ALPHA T.P.

TRAVAUX PUBLICS

Rue Léonard-de-Vinci - Boîte Postale 23

Z.I. La Haie Passart - 77257 BRIE-COMTE-ROBERT CEDEX

Tél. (1) **64 05 29 66 +**

Télécopie **64 05 82 01**

RCS MELUN B 327 880 779

Dégradation par vandalisme

Bien que cette rubrique ne soit pas le reflet d'une activité dont s'enorgueillit une collectivité je pense qu'il est de l'intérêt de tous de savoir le coût des réparations des actes de quelques exaltés irresponsables.

Allée de la Charmeriaie, détérioration d'un candélabre : 2 442,50 F.

Carrefour École Gruet, remplacement d'un feu tricolore : 11 340 F.

Coulée verte, remplacement de trois candélabres cassés : 15 557 F.

ZAC Belle Croix autour du bassin sur le mail piétons, remplacement de deux candélabres : 10 100 F.

Piscine : remise en état du bassin souillé : 21 153 F.

Nettoyage de graffitis sur la chaussée : 8 447 F.

Au carrefour Hudier/Leclerc, remplacement d'un arceau : 920 F.

Rond-point Poirier, remplacement de panneaux directionnels et arceaux : 2 046 F.

Part de vandalisme dans la future réparation de bouches d'incendie : 12 000 F.

Au TOTAL : 84 005,50 F.



Au moment où nous venons de terminer le budget supplémentaire qui va être soumis au Conseil, dans lequel nous n'avons pas pu répondre à toutes les demandes, c'est toujours avec beaucoup de tristesse que nous devons constater ce gaspillage.

J'ajouterai pour mieux fixer les idées que le montant de ces dépenses supplémentaires représente le séjour d'été de 20 enfants à la colonie de Port-Blanc.

J. FRERE

ACHATS

Place de l'Église
83, av. du Général-de-Gaule
77330 OZOIR-LA-FERRIÈRE
Tél. : 60 02 63 45

VENTES



LOCATIONS

30, rue Gambetta
77400 LAGNY-SUR-MARNE
Tél. : 60 07 21 31
Carte Professionnelle N° 534

ACS AUTOMOBILES.

OCCASIONS – de 5 ans

☎ 60 02 67 00
Fax 60 40 05 98

MÉCANIQUE - TOLERIE - PEINTURE - TOUTES MARQUES

Vente véhicules neufs et occasions

Mise au point moteur

Train avant sur ordinateur

Ouvert du lundi au vendredi de 8h à 12h et de 14h à 19h - Le samedi de 8h à 12h
30, rue de Lésigny - 77330 OZOIR-LA-FERRIÈRE

Le commerce local cherche des solutions

Que faire quand on est artisan, commerçant, pour que la population locale trouve sur place, ce qu'elle est amenée depuis trop longtemps, et seulement par habitude maintenant, à aller chercher, hors des limites de la commune ?

Tout entrepreneur lucide, se pose inévitablement cette question vitale, lors de toute création, mais aussi, lors de tout contrôle d'activité commerciale, par le biais d'étude de marché.

Existe-t-il des moyens de réduire, voire de supprimer cette déperdition économiquement nuisible à tous nos concitoyens ?

Sans doute, l'ouverture de nouvelles boutiques, épaissit-elle favorablement le tissu commercial. Ajoutons à cela, que des dispositions municipales récentes, favoriseront à terme, d'autres créations, qui tendront, vers l'amélioration de cette densité commerciale.

C'est bien sûr, la multiplicité des commerces, complémentaires les uns des autres, qui ancrera localement dans ses habitudes, notre population, forte aujourd'hui de 20 000 habitants.

Au-delà de ces constats et de ces actions économiques voulues par la municipalité, il existe aussi : l'imagination, la volonté d'innover, et, sans doute, l'animation.

Dans la recherche de cette dernière, nous avons découvert (pour certains d'entre nous), une soirée jazz-band en plein OZOIR.

Sans aller à PARIS, sans sacrifier aux impératifs vestimentaires des « grandes soirées » nous sommes tombés, le temps d'un repas un vendredi soir, sous le charme des interprétations du JAZZ-BAND SECOURS dans : « Petite fleur », « Dans les rues d'Antibes », etc...

Le mérite de ces animations, qui vont dans le



sens d'un mieux « TOUT TROUVER A OZOIR », revient à Jean-Marie PORRO, qui, ayant émigré du ranch de la Ferme des Agneaux, au 77, avenue du Général-Leclerc, a dressé à nouveau, depuis le 1^{er} avril, ses tables et ses traiteaux.

L'enseigne est AMERICAN PIZZA, mais les spécialités sont surtout américaines.

L'on y sert tout particulièrement le TEX MEX, repas des cow-boys, nous a-t-on affirmé.

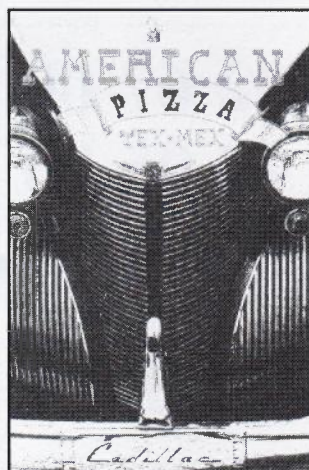
L'ambiance y est toujours agréable et, de plus musicale tous les vendredis soir : Jazz-band, Country Music, Piano Bar.

Cette initiative heureuse méritait, nous a-t-il semblé, d'être soulignée par la Commission Commerce et Industrie.

Elle préfigure sans doute ce que les commerçants d'OZOIR peuvent apporter, par leurs recherches, comme solutions à nos problèmes.

L'addition souhaitable d'autres initiatives de ce type, contribuera sans aucun doute à faire, que nous ayons de réelles raisons de nous plaire, chez nous, à OZOIR, sans céder à d'inutiles tentations, d'aller chercher ailleurs, ce qui existe à notre porte.

G. PHILIBERT



Ambiance Musicale

Vendredi soir

Ouvert tous les jours sauf lundi soir

77, av. du Gal-Leclerc - 77330 OZOIR-LA-FERRIÈRE

Tél. 60 02 87 07

Un Ozoirien Champion du Monde

Au Portugal, où il est né, à BEIRA ALTA GUARDO, Agostinho MARTINS débute dans la coiffure à l'âge de 11 ans.

Il arrive à Ozoir en 1965. Marié, il est père d'un fils de 18 ans né en FRANCE.

Pendant 10 ans il travaille aux Etablissements LEGRIS dans la zone industrielle, avant d'ouvrir son salon en 1977.

Passionné par son métier il participe à partir de 1986 à de nombreux concours de coiffure tant en FRANCE qu'à l'étranger, à titre individuel ou en équipe.

Son palmarès est impressionnant, pour citer ses principaux résultats :

* En 1986, 1^{er} Prix à Lille,

- Trophée de la création artistique de Paris,
- 1^{er} Prix de la Coupe de France à Clermont-Ferrand.

* En 1987 :

- Coupe de la Rose de Doué, Messieurs à Angers,
- Laurier d'Or à Cannes.

Il est le premier coiffeur français à remporter cette épreuve internationale.

* En 1988 et 1989, Capitaine de l'Equipe de France :



En 1988 :

- Grand Prix et Médaille d'Or par équipe et en individuel à Darmstadt,
- 1^{er} Prix Médaille d'Or par équipe à la Biennale Internationale de Tarente (Italie),
- Coupe d'Europe, Médaille d'Or par équipe,
- Coupe Georges Hardy, en individuel au Championnat de France.

* En 1989, en Egypte :

l'équipe remporte la Médaille d'Or et l'Oscar, et Monsieur MARTINS la Médaille d'Or individuel.

La consécration aura lieu à Cannes où l'équipe remporte la Coupe du Monde, la Médaille d'Or et l'Oscar de la Coiffure.

Ces différents concours se déroulent dans le cadre du Cercle des Arts et Techniques de la Coiffure Française CAT, dont Monsieur MARTINS est l'un des dirigeants depuis 3 ans.

Entraîneur de l'Equipe de France depuis 2 ans, il en devient en 1990 le directeur artistique.

De plus, il représente la France, et son Cercle dans les différents jurys nationaux et internationaux.

La coiffure est sa passion et en véritable artiste, Monsieur MARTINS, est avant tout un créateur.

COIFFURE « 15 »

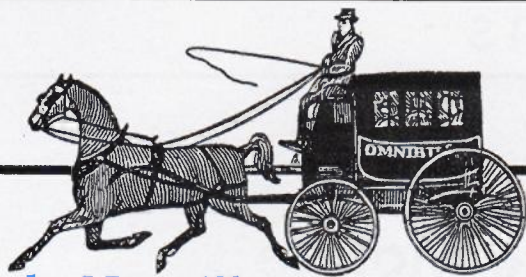
Hommes — HAUTE COIFFURE — Femmes

AGO MARTIN'S
CHAMPION D'EUROPE 1988
CHAMPION DU MONDE 1989

Tél. 60 02 88 40

Horaires d'ouverture : du mardi au samedi
de 9 h à 12 h - de 14 h à 19 h

15, avenue du Général-de-Gaulle - 77330 OZOIR-LA-FERRIÈRE



de Neuville

Chocolats Français

Tél. 64 40 59 02

Glaces, Dragées, Cadeaux...

31, av. de la République - 77340 Pontault-Combault



HORIZON

Katya LETTERON

*vous accueille et vous conseille
pour vos Cadeaux et Art de la Table
LISTE DE MARIAGE*

Dépositaire des grandes marques :
SÈVRES - WEDGWOOD - VILLEROY - ERCUIS -
ÉTAINS DE PARIS - GIEN - Christian DIOR

Collections : Sulfures - Masques - Monnaies de Paris

Des nouveautés vous attendent : cuir, poupées, statues et art oriental,
petite horlogerie, bijouterie, coussins, etc.

77, av. Gal-de-Gaulle - PONTAULT

☎ 60 29 69 22

SPÉCIALITÉS A LA PLAQUE DE FEU

**RESTAURANT
CHINOIS**

*Ouvert tous les jours
midi et soir*

45, Av. du Gal Leclerc



CREVETTES SAUTÉES AU SEL PARFUMÉ

**SPECIALITÉS
CANTONNAISES**

☎ 64.40.35.33

77330 OZOIR-LA FERRIERE

Carrefour
PONTAULT - COMBAULT



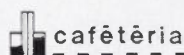
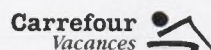
CENTRE COMMERCIAL

66 boutiques à votre disposition

CENTRE AUTO - ESSENCE - LAVAGE - SERVICE APRES VENTE
du lundi au vendredi de 9h à 22h - le samedi de 9h à 20h.

RESTAURANT: du lundi au vendredi, matin de 11h30 à 14h30
soir de 18h30 à 21h30 - le samedi de 11h30 à 14h30.

DISTRIBUTEUR AUTOMATIQUE DE BILLETS



Carrefour

**PONTAULT-COMBAULT
CENTRE COMMERCIAL**



CENTRE COMMERCIAL - R.N.4, PONTAULT-COMBAULT. OUVERT TOUS LES JOURS, SAUF LE DIMANCHE, DE 9H A 22H, LE SAMEDI DE 9H A 20H
TÉL.: 60 28 96 11 (SERVICE APRÈS VENTE, DE 9H A 22H).



Association d'Ozoir et d'artistes peintres et sculpteurs

Les artistes peintres et sculpteurs, au travers des récentes expositions ont souhaité créer une Association, ouverte tant aux artistes d'Ozoir que de la région.

Aussi un groupe de cinq personnes vient de lancer l'Association d'Ozoir et d'Artistes Peintres et Sculpteurs, « AO - APS ». Siège social : 7, Chemin des Marguerites - OZOIR.

Une première réunion s'est tenue le 4 octobre en présence de 50 personnes dans la Salle Belle Croix.

Le bureau de l'Association a été ainsi constitué :

- Président d'Honneur : Wojtek SIUDMAK
- Président : Roger COLLERAIS
- Vice-Président : Philippe VANDOALAEAGNE
- Vice-Président : Jean DANAUX
- Secrétaire : Dominique SCAPIN
- Trésorier : Pierrette COPIN

Au cours de cette prise de contact un certain nombre d'idées ont été échangées notamment la création d'un journal. Ce dernier outil de liaison permettrait échange et communication, chacun y contribuant par le don d'un dessin ou la publication d'un article.

Si les grandes expositions ne peuvent être nombreuses, des expositions plus ou moins permanentes pourront être envisagées par exemple dans les Agences de Banque, les restaurants, les centres équestres...

Les membres de l'Association souhaitent établir des relations avec toutes les associations culturelles d'Ozoir et ses environs, également avec le Conservatoire Municipal de Musique.

L'association se veut une grande famille, affirmer son caractère de forum d'artistes et d'adeptes des beaux-arts.

Daniel BRAULT

Né en 1941 à Saint-Maurice (94).
Diplômé de l'Ecole Supérieure Estienne.
Peintre-illustrateur-graveur (lithographie-taille douce).



SALONS :

IVRY-SUR-SEINE - PARIS - VILLEJUIF - CHOISY-LE-ROI - VINCENNES - NOGENT-SUR-SEINE - MONTMAGNY - LE GUILVINEC - MELUN - OZOIR-LA-FERRIERE - BRIE-COMTE-ROBERT - CHATEAU DE FERRIERES - ILE D'OLERON - CLAYE SOUILLY - RUBELLES - etc...

EXPOSITIONS DE GROUPE :

Galerie du Foyer des Artistes à Montparnasse - Hall des expositions à Ivry-sur-Seine - Exposition itinérante des Centres Culturels communaux en France.

EXPOSITIONS PERSONNELLES :

Centre Culturel d'Ivry-sur-Seine - Rozay-en-Brie - Chaumes-en-Brie - Galerie de Bussy-St-Martin - Galerie de Varredes.

EXPOSITIONS A L'ETRANGER :

BISHOP AUCKLAND (Grande-Bretagne) -
BRANDENBURG-SUR-HAVEL (Allemagne) -
LUGO (Italie) - KRASNAJA PRESJNA/Moscou
(URSS) - JAPON (1991).

RECOMPENSES :

Prix de Peinture du Salon d'Ivry-sur-Seine.

Prix de Peinture de la Fondation Hoog à Choisy-
le-Roi.

Médaille d'Argent de Peinture du Salon
d'Automne à Ferrières.

Œuvres dans différentes collections privées en
France et à l'étranger.

Bicentenaire Wolfgang Amadeus MOZART

La Municipalité et le Conservatoire orga-
nisent du dimanche 8 au mercredi 11 dé-
cembre différentes manifestations consa-
crées à W.A. MOZART.

1) Dimanche 8 décembre à 18 h, Eglise Saint- Pierre

Concert avec la participation de l'orchestre du
Conservatoire Municipal de Musique et des pro-
fesseurs.

Programme

- Sonate pour 2 pianos en ré majeur.
- Quintette en la majeur K.581 pour clarinette et
quatuor à cordes.
- Concerto pour piano n° 23 en la majeur K.488.

2) Lundi 9 décembre à 20 h 45, Cinéma Pierre Brasseur

Conférence par Madame MUSCHLER, agrégée
en musicologie.

3) Mardi 10 décembre à 20 h 45, Cinéma Pierre Brasseur

« AMADEUS » de Milos Forman.

4) Mercredi 11 décembre à 20 h 45, Cinéma Pierre Brasseur

« Don Giovanni » de J. Losey avec Ruggero Rai-
mondi.

Cinéma Pierre Brasseur

Le cinéma à la fête.

Opération « Un ticket pour deux ».

On va au cinéma à deux, on ne paye qu'une
seule place.

- * 1991 - le jeudi - 5 décembre
- * 1992 - les jeudi - 2 janvier
- 6 février
- 5 mars

- 2 avril
- 7 mai
- 4 juin
- 2 juillet

Chaque semaine du jeudi au dimanche

- * Tarif : 30 F
- * Etudiant : 26 F
- * Moins de 13 ans : 23 F
- * Groupes : 19 F
- * Soirées du jeudi,
tarif réduit : 23 F

Pour tous renseignements : 60 02 76 77.



« 20 ans de fou-lire »

Créée en 1971, Culture et Bibliothèques pour
Tous, avec 1 500 bibliothèques en France,
contribue depuis vingt ans au développement de
la lecture publique dans notre pays.

Pour fêter ce **20^e anniversaire**, la Bibliothèque
d'Ozoir-la-Ferrière a invité la population à par-
tager son « FOU-LIRE » à l'occasion des jour-
nées nationales « FUREUR DE LIRE » patronnées
par le Ministère de la Culture :

le SAMEDI 19 OCTOBRE

et le DIMANCHE 20 OCTOBRE.

Les jeunes lecteurs, déguisés en personnages
humoristiques de bandes dessinées, contes ou
romans ont été réunis autour de jeux et d'un
sympathique goûter.

IXI E'S IXIOR "PRODUITS D'ENTRETIEN"

FOURNITURES GÉNÉRALES POUR IMMEUBLES
ADMINISTRATIONS — COLLECTIVITÉS

35, Rue des Deux-Communes
93100 MONTREUIL

Téléphone : (1) 48 51 50 84
Télécopie : (1) 48 51 69 70

l'Espace enchanté

Vilmorin

JARDINERIE FLORAL 4
37, rue de Monthety, 77340 PONTAULT-COMBAULT
A côté Centre Commercial Carrefour
Tél. : (1) 64.40.64.46

COIFF'ELLE

Travail soigné et rapide
Produits L'Oréal
Soins Kerastase

Accessoires cheveux - Bijoux - Fantaisie

1, rue Danton
OZOIR-LA-FERRIERE
☎ 60 02 77 44

La boutique *Marie M* vous propose
pour les fêtes de fin d'année
un grand choix de cadeaux
et toujours les grandes marques

ÉTAINS DE PARIS - ÉTAINS DU PRINCE
CRISTALLERIES ST-LOUIS
VILLEROY & BOCH - LAMPES - MIROIRS

9, av. du Général-Leclerc - 77330 OZOIR-LA-FERRIÈRE
Tél. 60 02 89 12

BAO

prépare les fêtes...

Chaussures Dame - Grand Choix de Sacs
Ceintures et Montres - Prêt-à-porter - Pulls

Centre commercial
BÉATRICE
Rue Auguste-Nudier - 77330 OZOIR-LA-FERRIÈRE
☎ 64 40 39 37



Ouvert depuis le 12 juillet

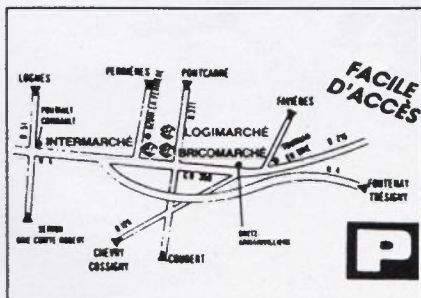
Spécialités italiennes

Salon de thé
crêperie - grill

ouvert 7/7 jusqu'à 23 h

La Calèche

1, rue Danton (face au stade)
77330 OZOIR-LA-FERRIÈRE
Tél. 64 40 22 22



CHANGEMENT DE DIRECTION



LOGIMARCHÉ
Les Mousquetaires de la maison

LES MOUSQUETAIRES : UNE FORCE QUI AGIT !

OZOIR-LA-FERRIÈRE CD 350 La Belle-Croix
Tél. 64 40 20 88

OUVERT DU MARDI AU VENDREDI DE 9 H à 12 H 15 ET DE 14 H 30 à 19 H 15 - SAMEDI DE 9 H à 12 H 45 ET DE 14 H à 19 H 15 - DIMANCHE DE 9 H à 12 H 30



41, avenue Charles-Rouxel
77340 PONTAULT-COMBAULT
Tél. 60 28 96 44

CERCLE HIPPIQUE DE LA
BRECHE AUX LOUPS



Ferme de la Forêt - 77330 Ozoir la Ferrière

Jean-Louis Debouzy
Instructeur d'Equitation

Tél. 60 02 90 23

ENTREPRISE MAÇONNERIE - PLACOPLÂTRE

S.A.R.L. au capital de 50 000 F - SIRET 338 331 481 00014

MAÇONNERIE - PLACOPLÂTRE
AMÉNAGEMENT DE COMBLES

SARL GOMES DOS SANTOS

4, avenue Arluison - 77330 Ozoir-la-Ferrière

Tél. 64.40.35.28

OZOIR GARAGE

AGENT

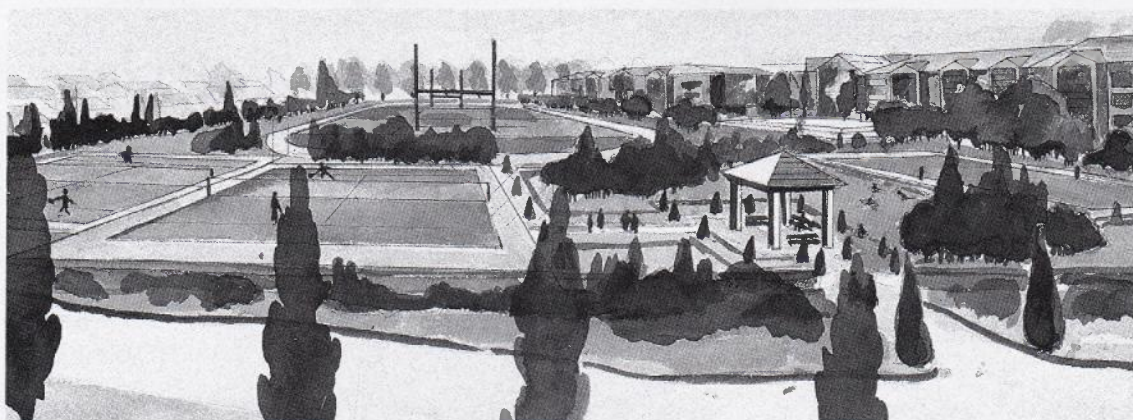
CITROËN 

VENTE ET RÉPARATION
TOUTES MARQUES

2 bis, avenue Saint-Exupéry - 77330 OZOIR-LA-FERRIÈRE - Tél. 64.40.07.77

EDIF réalise à Ozoir la Ferrière "L'EUROPEAN CAMPUS SAINTE THÉRÈSE".

Ouverture prévue septembre 1992



13, avenue Morane-Saulnier. 78140 Velizy. Tél : 34.65.06.99 - Télécopie: 30.70.68.84

"EDIF: LA PASSION DU BÂTIMENT".

OZOIR et ses Jeunes

Dans le prolongement de l'opération initiée ce printemps, avec et grâce à la RATP, dont le souvenir est encore très vivace pour beaucoup, le tour de l'Île-de-France en VTT, compte tenu de son impact auprès des habitants et plus spécialement des jeunes, le conseil municipal a pris la décision d'étendre sur toute la commune, et dès cet été, l'opération « Prévention Eté », jusqu'alors existante pour le seul quartier Anne Frank.

Agir vite, bien, avec le maximum d'efficacité, c'est-à-dire en créant une structure « ad hoc », en liaison avec les autorités (préfecture, DASS, ...) et les services municipaux, en mettant à contribution professionnels et bénévoles, n'a pas été qu'une petite affaire ; mais qu'importe, le résultat est là : ce fut dans l'ensemble une REUSSITE.

Réussite grâce à l'équipe mise en place, peut-être et même sûrement, mais surtout réussite grâce à vous les jeunes qui, une fois encore avez prouvé que vous voulez être ce que nous souhaitons vous voir devenir, des citoyens c'est-à-dire des participants à la vie de votre cité.

Grâce à vous, si cet été a vraiment été l'« Eté Fou », il n'a pas été un « Eté Chaud », ce dont tous nous pouvons nous féliciter. De plus, vos relations avec notre service municipal de police et tous les divers services de la Police Nationale s'établissent sur des bases de responsabilisation, donc de respect tant de soi, que des autres, que des biens et matériels.

C'est aussi le grand plus de cet « Eté Fou » à OZOIR-LA-FERRIERE.

Albert MICHEL



A OZOIR-LA-FERRIERE pour les jeunes, les vacances, c'est été fou !

L'été, pour quoi faire ? Un peu plus de deux mois pour se détendre, se défouler ou tout simplement se balader. Des vacances, des loisirs mais aussi une occasion rêvée pour découvrir le monde d'une façon différente.

Mais voilà, si la disponibilité existe, les moyens ne suivent pas forcément. Quel dommage de s'ennuyer, de tourner en rond quand le soleil brille ! C'est même plutôt déprimant.

Afin d'éviter ce gâchis, différents partenaires se sont réunis sous l'impulsion de la municipalité, pour organiser l'Opération Prévention Eté. Véritable réservoir à loisirs, ce projet s'adressait à tous les jeunes Ozoiriens de 13 à 21 ans. Le contenu du porte-monnaie n'étant en aucun cas un critère de sélection, il y en avait pour tous les goûts.

Il complétait l'action entreprise depuis 1984 par le Centre social Les Margotins pour les jeunes du quartier Anne Frank, la municipalité ayant décidé d'étendre cette action à l'ensemble de la commune. C'est à l'association « Prévenir » que fut confiée cette responsabilité d'action et de coordination. L'opération fut une véritable réussite !

300 jeunes Ozoiriens, filles et garçons de tous les quartiers y participèrent, encadrés par une équipe professionnelle et dynamique, composée d'animateurs de choc.

Mis à la disposition des jeunes par la municipalité, le stade des Trois Sapins a été pendant deux mois le foyer de toutes les rencontres et de toutes les activités. Autour d'un bar non alcoolisé, tenu par les jeunes eux-mêmes et du baby-foot ou ping-pong, l'ambiance était toujours très animée.

Le sport était bien entendu au rendez-vous, grâce à l'importante collaboration de la V.S.O.P. Les sections de viet vo dao, d'athlétisme, d'aïkido, d'escrime ou de rugby pour n'en citer que quelques-unes ont rencontré un vif succès auprès des jeunes. L'association Prévenir, pour sa part, compléta ce dispositif en proposant des activités sportives complémentaires : boxe, kayak, football. Ce n'est pas pour autant que les activités culturelles, manifestations ou sorties furent oubliées. Au programme, parcs d'attractions, bases de loisirs, forêts, cinéma, soirées ou



autres, permirent aux jeunes de se retrouver dans une ambiance chaleureuse et détendue.

Ce projet s'acheva début septembre par l'organisation de la première fête jeunesse à OZOIR-LA-FERRIERE. Au programme, tournois sportifs, relais natation, et surtout parcours de motocross animé par la Direction Départementale des Polices Urbaines. Cette manifestation fut l'occasion d'une remise de récompenses offertes par la société des cars Bizières, aux gagnants des différentes animations.

Le second objectif des O.P.E. était de permettre à des jeunes qui seraient restés tout l'été à OZOIR-LA-FERRIERE de s'en échapper en prenant quelques jours de vacances, six week-ends de trois jours furent donc organisés pour 59 jeunes dans la très agréable station balnéaire de Fort Mahon, située à 250 km de Paris sur les plages du Nord. Au programme : dépaysement, joies estivales, activités sportives spécifiques (char à voile...).

Enfin deux chantiers de travail furent organisés pour permettre à des jeunes d'exercer un premier emploi, d'obtenir un premier salaire, une immatriculation sociale et un certificat de travail. Ces projets, représentant avant tout, un intérêt économique, permirent aux jeunes d'accéder aux loisirs par le travail, tout en servant l'intérêt collectif.

Le premier chantier impulsé par la préfecture de Seine-et-Marne et l'Office National des Forêts à Fontainebleau, permit à dix jeunes, trois semaines durant, de jouer aux apprentis forestiers. Encadrés par un garde forestier, nos jeunes ont débroussaillé, et enlevé à la machette les pousses de pins qui s'étaient infiltrées dans les massifs de bruyères. Ce nettoyage de parcelle biologique permit aussi aux jeunes de vivre au contact de la nature et de l'environnement. Dormir sous tente, cuisiner, travailler en pleine forêt a été une expérience nouvelle, certainement très enrichissante pour ces jeunes citoyens.

Le deuxième chantier de travail impulsé quant à lui par la Fédération Française de canoë kayak et la mairie de Vaires-sur-Marne, sur la base U.C.P.A., pour le championnat du monde de canoë-kayak, s'est déroulé du 17 au 26 août, soit durant une dizaine de jours. Douze volontaires y participèrent, accomplissant différentes tâches techniques pour soutenir cette manifestation. Nos jeunes ont contrôlé l'accès du public, des athlètes, des véhicules, installé et rangé le matériel. Ils ont vécu de l'intérieur, une manifestation exceptionnelle, riche de la rencontre d'hommes et de femmes venus de tous les continents et de nombreux pays.

Considérant le succès qu'elle a rencontré auprès des jeunes Ozoiriens, et de son impact auprès des habitants, l'O.P.E. 1991 d'OZOIR-LA-FERRIERE fut une réussite. Ce résultat positif est le fruit de la collaboration de nombreux partenaires. L'association Prévenir remercie :

- les services municipaux et employés communaux qui ont participé à la réalisation de ce projet,
- la V.S.O.P., ses bénévoles et ses professionnels,
- le C.C.L.O. pour son soutien,
- le centre social des Margotins, pour sa collaboration,
- la Bibliothèque Pour Tous, pour sa disponibilité,
- les polices urbaines, motards de Melun, îlotiers d'OZOIR-LA-FERRIERE, et policiers de Pontault-Combault pour le projet Motocross qu'ils ont offert à nos jeunes,
- la C.R.S. 4 de Pomponne pour l'activité piscine,
- la police municipale pour sa présence bienveillante,
- les nombreux bénévoles et volontaires si désintéressés,
- la République de Seine-et-Marne, Monsieur TOUITOU,
- le Parisien Libéré, Monsieur LECLERC,
- les habitants d'OZOIR-LA-FERRIERE, les familles, les jeunes,
- le Conseil départemental de la prévention de la délinquance,
- la délégation interministérielle de la ville,
- l'Office National des Forêts pour le chantier de travail,
- la Mairie de Vaires-sur-Marne pour le chantier de travail,
- la RATP et l'UCPA pour les stages nautiques,

Jeunesse

- les clubs de jeunes de Vaires-sur-Marne et d'Aulnay-sous-Bois, ainsi que l'association Sans Frontière de Lagny,
- l'association R.E.N.A.R.D.,
- la S.E.S.M. pour le prêt de son terrain,
- la société de travaux publics Alpha TP pour son aide,
- la société des cars Bizières pour son financement,

et ceux peut-être oubliés dans cette énumération. Grâce à eux, ce projet un peu fou a vraiment contribué à « l'Été Fou » vécu à OZOIR-LA-FERRIERE par 300 jeunes, qui se rappelleront de 1991.

D'une manière générale, l'OPE 91 d'OZOIR-LA-FERRIERE a proposé un programme pédagogique nouveau. Il a ouvert une place où des réponses originales ont pu être apportées.



La mise en commun des moyens humains et financiers a permis une animation globale dynamique.

Celle-ci n'a pas échappé aux jeunes Ozoiriens qui souhaitent, sans aucun doute, le développement et la pérennisation des actions.

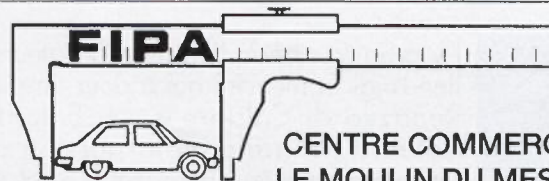
**ENSEMBLE, PRÉPARONS
L'AVENIR DE NOTRE
ENVIRONNEMENT.**



Le service au sens propre



14 Rue Louis-Armand
Zone Industrielle
77330 OZOIR LA FERRIERE
Tél. (1) 64.40.09.11.



**CENTRE COMMERCIAL
LE MOULIN DU MESNIL
PLACE DE LA BICHE
77220 GRETZ-ARMAINVILLIERS
Tél. : 64 25 35 72 - Fax : 64 25 37 33**

**ATELIER DE RECTIFICATION
CULASSE - SEGMENTS DE FREIN
TAMBOUR DE FREIN POIDS LOURDS**

FOURNITURE INDUSTRIELLES



Leader mondial en
peinture automobile
peintures corona

PIECES ET ACCESSOIRES AUTOS

batteries **FULMEN**



BELLANGER

NETTOYAGE A
BENDIX JET DE VAPEUR

KÄRCHER

Construction d'une salle de sports

La construction d'un nouveau gymnase est prévue dans la Zac Belle Croix, face au Lycée Technique. Les travaux devraient débuter courant mai 92 en vue d'une ouverture en octobre 92.

Cette salle sera utilisée tant par les élèves du Lycée que par les Associations sportives d'OZOIR.

Caractéristiques

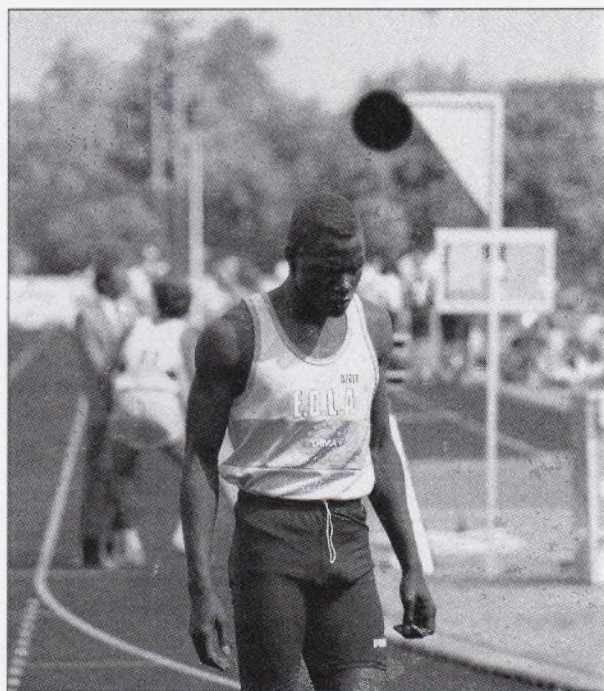
Il s'agit d'un hall de sport spécifique comprenant :

- Hall principal : 44 m x 22 m, hauteur 7 mètres sous poutres.
- Vestiaires : 2 unités de 30 m² avec douches.
- Sanitaires : 2 blocs de 2 unités.
- Bureau de moniteur de 12 m².
- Local matériel de 40 m².
- Hall d'entrée de 20 m².
- Zone d'attente de 10/15 m².
- 1 local entretien et un local chauffe.

Un enfant d'OZOIR

Il y a un très beau film du réalisateur italien Luigi Comencini qui a pour titre « Un Ragazzo di Calabre », un Enfant de Calabre ; il parle de la passion d'un jeune garçon pour la course à pied. Que Comencini et vous lecteur me pardonniez ! je vais copier son titre, je vais vous parler d'« un enfant d'Ozoir ». Il s'appelle David Kafka ; voici douze ans qu'il est de chez nous ; cela fait dix ans qu'il pratique l'athlétisme au sein de la VSOP. Il y a des signes, des gestes qui ne trompent pas. Quand il est arrivé au club, à 9 ans, tout de suite les dirigeants de l'athlétisme ont deviné les qualités de ce tout jeune garçon. Ils l'ont laissé grandir, gentiment, sans l'ennuyer, le gardant dans la mouvance et l'amitié de la section. Puis David a eu 17 ans. Un entraîneur qu'il tient beaucoup à ne pas oublier - car David est fidèle - Doudou N'Dyaye lui fait découvrir le 110 m haies. Doudou est parti. C'est Roger Milhau, professeur d'Education sportive au CES Gérard Philippe, ancien Champion d'Europe du 800 m qui le prend en main. C'est le déclic. David a la classe, Roger Milhau lui apprend la technique. David se révèle un élève très doué et très courageux.

Et voilà comment un dimanche matin de juillet, arrive à Dreux un athlète d'Ozoir, inconnu des pontes de l'athlétisme. En trois courses, séries, demi-finale, finale, l'inconnu David Kafka



devient Champion de France, meilleur performeur français junior du 110 m haies, l'une des révélations athlétiques de la saison. Une surprise pour tout le microcosme de l'athlétisme - sauf pour les copains athlètes d'Ozoir, les dirigeants, l'entraîneur qui s'attendaient à cette victoire. Faut-il rappeler que depuis sa création en octobre 1970, la section athlétisme récolte avec David son 28^e titre de Champion de France. De grands champions ont fait leurs classes et chaussé leurs premières pointes à la VSOP Athlétisme. N'en citons que deux : Thierry Watrice et Maguy Nes-

toret. Revenons à David qui a pris le bâton de relais. Il a sa médaille ; sur le podium il est tout ému, mais moins que son père qui en oublie de filmer la scène. Puis c'est l'engrenage ; retenu en un match international de 8 nations, il gagne et bat dans l'ordre le Russe, l'Américain, l'Anglais, etc... Ce sont ensuite les championnats d'Europe. David a cette qualité morale rare chez les sportifs français : au départ d'une course, il part pour gagner ; la renommée des adversaires, leur passé, leurs performances, ça n'a pas de prise sur lui. Il part donc à Salonique pour être vainqueur et champion d'Europe. David est un athlète tout neuf. Il n'a pas d'expérience de la grande compétition. Il rate le départ et court toute la finale à la poursuite de ses 7 adversaires. Il va terminer 4^e du championnat d'Europe. Super non ? Eh bien, David est déçu, déçu. Ce qui l'intéresse, la 1^{re} place. C'est ça le mental du champion.

Les lampions de la fête sont éteints. Trois semaines de vacances. David a repris le chemin du stade des Trois Sapins. Roger Milhau a mis au point un plan d'entraînement. Les copains sont là aussi avec lesquels David continue à

prendre des suées. Tout laisse à penser que ce premier titre de champion de France sera suivi de beaucoup d'autres, même si la saison 92 risque d'être plus en retrait, le passage de junior à sénior demande toujours une difficile adaptation. Il est d'ailleurs possible qu'un jour, il abandonne le 110 m haies pour le 400 m haies. Il y a déjà fait merveille.

On vous a parlé de l'athlète. Il faut aussi insister sur l'homme. Le succès ne l'a pas abîmé dans sa tête : les copains sont restés les mêmes, il a toujours autant de plaisir à les retrouver sur le stade et à suer avec eux.

Il reste fidèle à son entraîneur et à son « petit club », malgré les sollicitations. Il est assidu à l'entraînement ; il s'est astreint à un rythme de vie sérieux : sommeil, nourriture. Tout de l'athlète qui aux qualités physiques supérieures ajoute des qualités morales du même niveau.

On vous l'a dit en commençant « David Kafka, un ragazzo di Ozoir » oh, pardon ! « Un enfant d'Ozoir ».

Louis GRAFFARD

VAINQUEURS DES 4^{es} JEUX MONDIAUX DE L'ENTREPRISE 1991 SQUASH



Médaille d'or (+ 30 ans)
John Elstob (Champion de France 91)
Médaille d'or (- 30 ans)
Sameer Khan
Médaille d'Argent : Sébastien Lecat
Médaille de Bronze : Dean Lovett

NOUVELLE ENTREPRISE D'AMENAGEMENT



CLAUDE COUJOUR
artisan

Travail soigné, devis gratuit

☎ 60 02 16 69



CARRELAGE-MACONNERIE-TERRASSE-RAVALEMENT
PAPIERS PEINTS-PEINTURES-SANITAIRE-PETITE PLOMBERIE
CLOTURES-PORTAILS-PISCINES

Aménagement de combles-Parquets-Vélux-Isolation

54, av. du clos Prieur - 77150 FEROLLES-ATTILLY

Ets G. Police

PEINTURE - PAPIER PEINT
VITRERIE - DECOR

26, AVENUE COLBERT
64 40 02 70 77330 OZOIR-LA-FERRIERE

Rentrée scolaire 1991 Primaire et Maternelle

Pour la rentrée la municipalité a travaillé en collaboration avec Monsieur l'Inspecteur de l'Education Nationale, aux fins de gérer la carte scolaire au mieux des intérêts des enfants, c'est-à-dire en maintenant les classes existantes dans les secteurs déficitaires en nombre d'élèves et en obtenant des ouvertures dans les secteurs excédentaires.

1° Maintien de la classe frappée initialement d'un blocage en primaire à Anne Frank.

2° Construction d'une salle de classe à Belle Croix maternelle, donc maintien du poste existant.

3° Ouverture d'une classe supplémentaire à Belle Croix primaire.

4° Ouverture d'une 13^e classe à Plume Vert primaire.

5° Maintien de la classe d'initiation à la Brèche aux Loups.

Tous ces buts ont été atteints.

De plus, une classe supplémentaire a été ouverte à Anne Frank en Maternelle, ce qui a permis de proposer à l'ensemble des familles d'Ozoir une solution de scolarisation, y compris pour les enfants qui atteindront 3 ans entre septembre et décembre 1991.

Une baisse des effectifs par classe et une répartition équilibrée des 3 000 enfants scolarisés en primaire et maternelle sur la commune restent nos objectifs prioritaires.

Cela suppose bien entendu une gestion rigoureuse et fait ressortir que l'intérêt collectif des enfants, s'oppose parfois aux contraintes particulières et au confort de certaines familles.

Nous restons cependant à l'écoute de ces particuliers et ferons au mieux afin d'y apporter des solutions satisfaisantes pour chacun.

H. NORRO

European Campus Ste-Thérèse Ouverture Septembre 1992

Aujourd'hui l'établissement Ste-Thérèse regroupe une école maternelle de trois classes, une école primaire de onze classes, un collège de 13 classes et une classe de seconde soit à la rentrée de septembre 1991, 777 élèves pour 55 personnes d'encadrement.

Devant la demande croissante d'inscriptions et l'absence de lycée privé catholique dans un environnement proche, le complexe Sainte-Thérèse agrandit son école et son collège et étend

son cycle scolaire jusqu'au baccalauréat et certaines filières de l'enseignement supérieur.

Ce projet qui mûrit depuis trois ans se concrétise depuis cet été sur un terrain de 36 000 m² destiné à la construction auquel s'adjoint une forêt de 34 ha à la disposition des élèves.

Rendez-vous donc en Septembre 1992 et bonne année scolaire à toutes et à tous.

Marcel-François BOUTHEMY
Directeur de l'établissement Ste-Thérèse

Construction du second CES Collège 600

Dans sa séance du 28 janvier, le Conseil Général a décidé d'inscrire au programme d'investissement 1991, la création d'un CES 600 à Ozoir-la-Ferrière.

Un terrain d'une superficie de 25 000 m² localisé dans la ZAC Poirier, (route de Roissy) et destiné à recevoir en plus du collège, des équipements communaux complémentaires (gymnase, terrain d'évolution, etc...) a été mis par la commune à la disposition du département.

L'autorisation de programme retenue par le département étant de 50 000 F TTC, la participation de la municipalité est égale à 15 % du coût HT.

Après appel de candidatures et analyse de divers projets, le Conseil Général de Seine-et-Marne a statué ; l'entreprise a été choisie, et les travaux débiteront en novembre 1991...

Livraison 1^{er} septembre 1992.

H. NORRO



Caractéristiques techniques principales.

- 1 - *Salles d'Enseignement général* :
 - 13 salles de cours (635 m²)
 - 2 - *Salles spécialisées* :
 - 21 salles (1 010 m²)
(histoire, géographie, sciences expérimentales, dessin, électronique, informatique...)
 - 1 salle d'activité libre
(permanence) (90 m²)
 - 3 - *Centre de documentation et d'information* :
 - 4 salles (167 m²)
 - 4 - *Locaux socio-éducatifs* :
 - 3 salles (75 m²)
 - 5 - *Locaux administratifs* :
 - 19 salles (235 m²)
 - 6 - *Locaux médicaux et sociaux* : (35 m²)
 - 7 - *Demi-pension* :
 - cuisine, salle polyvalente, salle à manger des enseignants (524 m²)
 - 8 - *Locaux et équipements divers* :
 - Atelier, préau, salle de gymnastique au sol... (535 m²)
 - 9 - *Locaux annexes* :
 - Circulation (882 m²)
- Surface totale du programme : (4 113 m²)
- 10 - *Logements de fonction* :
 - 4 appartements (415 m²)
 - 11 - *Espaces extérieurs* :
 - Cour, stationnement (2 000 m²)

Télégramme...

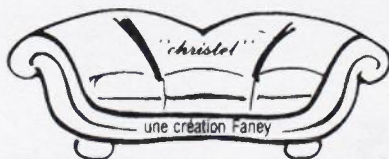
Le Conseil Régional a voté dans le cadre de la 5^e tranche du programme prévisionnel des investissements en faveur des lycées :

- la création à Ozoir-la-Ferrière d'un lycée polyvalent de 1 200 places.

Cette opération sera réalisée d'ici à 1995 au plus tard.

FANEY *le décor de votre maison*

Boutique d'angle sur RN 4 (Décorateur Conseils)



Pour vos idées cadeaux nombreux objets décoratifs

TAPISSIER - ENSEMBLIER

Père et Fils

33, route de Provins - 94490 ORMESSON-sur-MARNE

Tél. 45 76 08 91



GROUPE AZUR
ASSURANCE MUTUELLE

MICHEL VADOT

AGENT GÉNÉRAL

TOUTES ASSURANCES

116, avenue du Général-Leclerc
77330 OZOIR-LA-FERRIÈRE

Tél. 64 40 06 15



** NN HÔTEL - RESTAURANT

38 CHAMBRES - Réveil - Téléphone direct

Restaurant et Grill - 2 salles séparées

SÉMINAIRES RÉCEPTIONS

DÉPLIANTS SUR DEMANDE

Tél. 64 40 05 56

au Pavillon bleu

108, Av. du Gal-Leclerc
77330 OZOIR-LA-FERRIÈRE

CHAUFFAGE - PLOMBERIE - SANITAIRE

COUVERTURE - ZINGUERIE - CHAUFFAGE TOUTES ÉNERGIES

DÉPANNAGES - ENTRETIEN - RAMONAGE - MAÇONNERIE - CARRELAGE - CHEMINÉES

S. HOURDIN

8, av. Beauséjour, 77680 ROISSY/Brie - ☎ 60 28 39 30



Qualif. N° 312-322-524 *



Terrassements

Assainissements

Ouvrages - Golf

Travaux hydrauliques

Curages de rivières

20, rue de l'Industrie - Z.I.
77220 TOURNAN-EN-BRIE

Tél. (1) 64 07 04 88 - Fax : 64 07 04 13

Population

Après le recensement de la population effectué par les services de l'I.N.S.E.E. en 1990, nous sommes aujourd'hui en mesure de vous communiquer les données communales de la ville d'Ozoir-la-Ferrière.

La ville d'Ozoir compte, au jour du recensement 19 037 habitants dont 9 584 hommes et 9 453 femmes. Le troisième âge est peu représenté : 8 % de la population caractéristique démographique de la commune réside dans le nombre de ses jeunes : 1 habitant sur 3 a moins de 20 ans.

Nous comptons 68 % d'actifs (76 % d'hommes et 59 % de femmes) dont 6,5 % de chômeurs (5 % d'hommes et 8 % de femmes).

Le chômage touche la tranche de 15 à 24 ans, 11,5 % d'entre eux sont sans emploi.

Sur les 9 000 actifs ayant un emploi, 2 500 ont leur lieu de travail sur le territoire de la commune, 2 500 dans le département, et les 4 000 restant hors du département de Seine-et-Marne.

La ville d'Ozoir recense 6 390 logements.

Le parc immobilier est de date récente, 50 % des logements, datent au plus de 1975, 30 % de 1982.

Le parc immobilier se caractérise par une présence non négligeable de maisons individuelles : 4 400 de construction récente pour la plupart.

Ces maisons logent 15 000 personnes (3,5 personnes par maison).

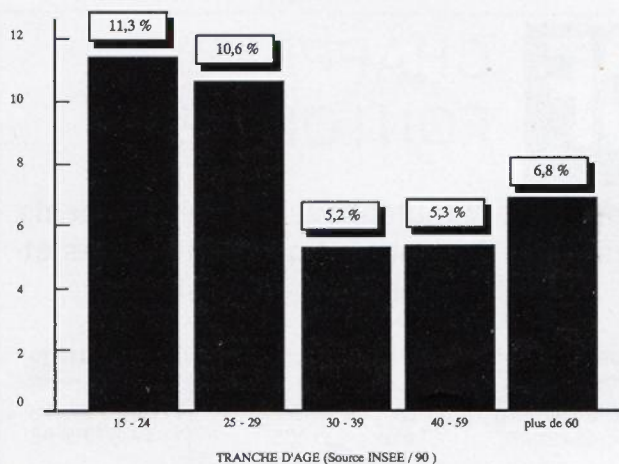
Et les 1 400 appartements logent 4 000 personnes (environ 3 personnes par appartement en moyenne).

70 % des logements sont la propriété de leurs occupants. Cette proportion est bien supérieure à la moyenne nationale. A l'échelle hexagonale, l'accession à la propriété touche un Foyer sur deux.

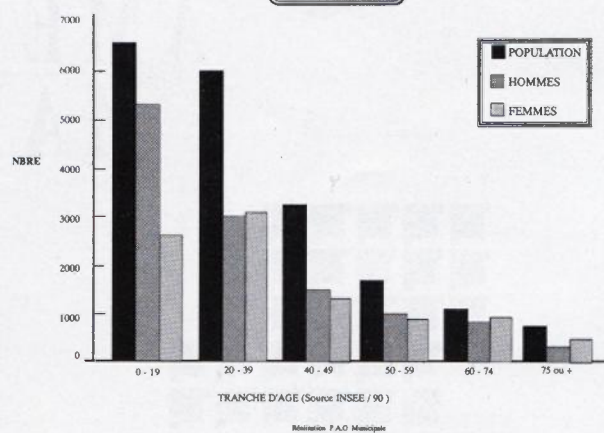
Notons pour finir la présence de 240 résidences secondaires. Elles ne sont pas toutes de construction récente, autant datent d'avant 1915 qu'après 1982.

Informations statistiques

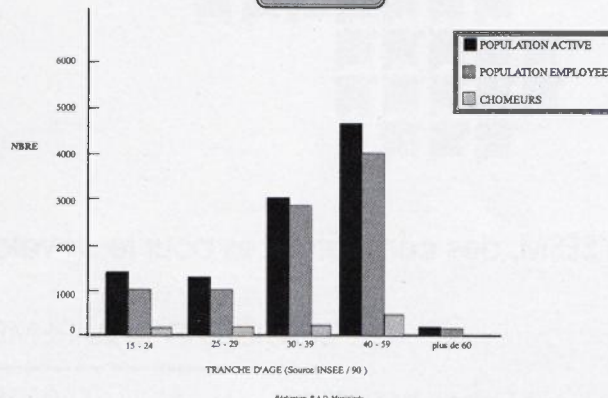
TAUX DE CHOMAGE
OZOIR-LA-FERRIERE



POPULATION
OZOIR-LA-FERRIERE



TRANCHE D'AGE
OZOIR-LA-FERRIERE



A U C E N T R E V I L L E

SUPERMARCHÉ

FRANPRIX

Avenue A.-HUDIER - OZOIR

Dépositaire exclusif



Met à votre disposition son nouveau parking de 200 places

CF

**CHAPPE
FONTOLIVE**

**Transports - Manutentions - Déménagements
d'usines - Bureaux - Locations grues et
nacelles - Entrepôts - Magasinage**

25, rue R. Schuman
Z.I. 77330

Ozoir-la-Ferrière
(1) 64.40.00.40

Fax : 48.57.30.42
Télex : 231435

107, rue V. Hugo
93170 Bagnolet

(1) 48.57.25.18
(1) 42.87.89.96

LES

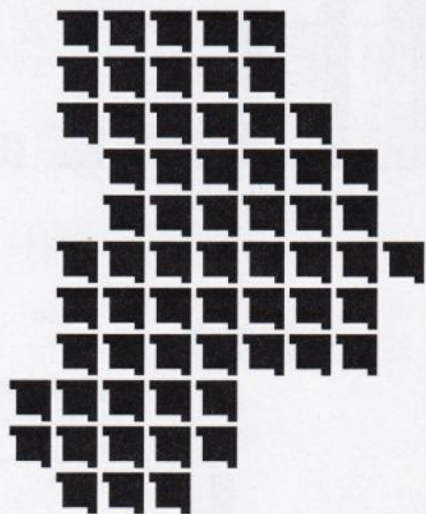
CARS

BIZIERES

**VOTRE
TRANSPORTEUR**

☎ 64.25.60.46

**AMENAGER
&
MANAGER**



Parce que la SESM a la capacité de fournir des compétences multiples pour :

- investir,
- aménager,
- promouvoir,
- gérer,

elle réalise des logements, des parcs d'activités, des bureaux, des commerces et des complexes de loisirs.

La SESM, des compétences pour le développement des communes de Seine-et-Marne

SOCIÉTÉ D'ÉQUIPEMENT DE SEINE-ET-MARNE

56, rue Dajot 77000 MELUN - Tél. : 64 37 24 59 - 38, rue Aristide Briand 77100 Meaux - Tél. : 64 33 13 62

Aménagement de la gare routière

Pour améliorer la qualité du service rendu aux usagers, mise en service en GARE ROUTIERE :

— d'un SYSTEME D'INFORMATION, comportant 3 fonctions principales.

* **INFORMATIONS VOYAGEURS** centralisées, transmises par un opérateur.

• Messages des transporteurs (modification momentanée d'un parcours...).

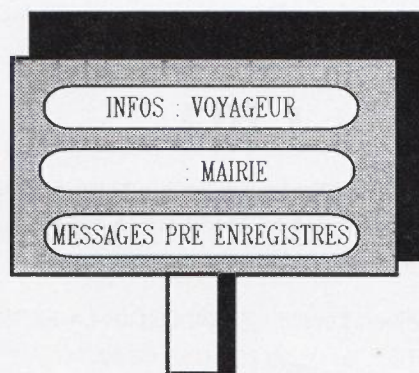
• Messages d'associations d'usagers.

• A l'arrivée du train de 20 h 25, diffusion pendant 5 minutes des numéros de téléphone de tous les taxis.

* **INFORMATIONS MAIRIE**

* **MESSAGES PRE-ENREGISTRES**

— prochainement installation d'un SYSTEME de TELESIGNALISATION.



A chaque tête de ligne de bus va être installé un **TABLEAU D'INFORMATIONS DEPART** indiquant :

- le nom de la desserte, illumination du panneau en partance,
- l'affichage de l'heure du prochain départ.

Actuellement, à l'étude, une ligne Férolles-Chevry gare S.N.C.F., desservant le quartier ZAC Kaufman.

Nous rappelons que la **QUALITE DES TRANSPORTS** n'est pas seulement la résultante d'un travail de partenariat - Municipalité, Transporteurs - mais dépend de **CHACUN DE NOUS**.

Le **NON RESPECT de L'INTERDICTION DE STATIONNER** sur l'emplacement de la **GARE ROUTIERE** a pour conséquence les difficultés, voire l'**IMPOSSIBILITE** de **MANOEUVRER** pour les chauffeurs de cars, entraînant l'**IRREGULARITE** des rotations et le **MECONTENTEMENT** des usagers.

Nous ne **POUVONS TOLERER** que l'**INDISCIPLINE d'une MINORITE**, nuise à l'**INTERET** de la **COLLECTIVITE** et remette en cause les **EFFORTS CONSTANTS** pour l'amélioration des conditions de Transports.

Le guide des transports est à votre disposition en Mairie Principale, Mairie Annexe et dans les cars.

J.-L. MUZART
Conseiller Municipal
Chargé des Transports

Transports scolaires : Mairie de Roissy-en-Brie.
Tél. : 64 43 13 00.



N° D'AGREMENT 570

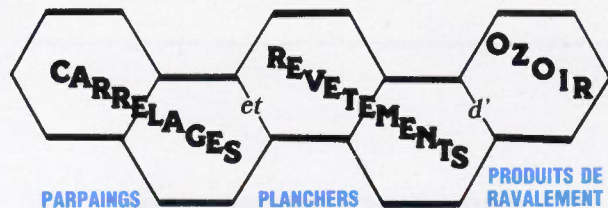
POLE POSITION

M. et Mme VESTIEU - FORMATION AUTO-MOTO

UNE AUTO-ÉCOLE PAS COMME LES AUTRES

95-97, av. du Général-De-Gaulle, 77330 OZOIR-LA-FERRIÈRE - Tél. 64 40 04 61

A partir du 1-11-91, les activités de l'Auto-École de la poste sont transférées pour mieux vous former à l'Auto-École Pole Position.



CRO

Ouverture du Lundi au Vendredi de 7 h 30 à 12 h et de 14 h à 18 h

Le Samedi de 9 h à 12 h et de 14 h à 17 h

LIVRAISON SOUS 24 H

22 bis, rue Albert-Lepetit - 77330 OZOIR-LA-FERRIÈRE

Tél. : 60 02 98 69 ou 60 02 98 74

L R P

LES REPAS PARISIENS

*Restauration d'entreprise ou scolaire
en différé ou sur place*

Cuisine centrale :

5, rue du Pré-Fuse

77340 PONTAULT-COMBAULT

Tél. 60 29 85 30 - Fax 60 28 26 96

Joëlle Médium

- VOYANCE PURE
- Conseillère en Entreprise
- Recrutement de personnel (se déplace)

17 ter, rue Pasteur
77680 ROISSY-en-BRIE

☎ **60 29 74 60**

(sur rendez-vous)



SANITAIRE DE LA BRIE



SANTOS & FILS

*Grossiste sanitaire et chauffage
Vente en gros et en détail*

- VILLEROY et BOCH
- Chaudières et radiateurs CHAPPÉE
- Robinetterie GROHE
- Chaudière HYDROMOTRIX

Matériel de plomberie et chauffage
(Salle d'exposition)

107, avenue du Général de Gaulle.77330 Ozoir-la-Ferrière

Tél : 60.02.62.55

Fax : 60.02.83.11

Voyages

Chaque année, la municipalité propose **aux retraités** d'Ozair-la-Ferrière, trois à quatre voyages sur la France et l'étranger, le choix étant déterminé d'après leurs vœux et leurs moyens financiers.

Septembre fut l'occasion de découvrir pour certains et redécouvrir pour d'autres, la Corse « Ile de Beauté » dont elle porte bien le nom.

Pour commencer le séjour, Algajola, petit village balnéaire entre Calvi et l'Île Rousse, point d'attache de nos voyageurs.

D'agréables circuits d'une journée leur permirent de découvrir :

- le Golfe de Girolata avec son paysage cahotique et surprenant ;
- les vieux villages accrochés sur des pitons rocheux ;
- le Cap Corse et ses vieilles villes telles que Saint-Florent et Bastia ainsi que les calanques de Piana, et pour finir le circuit d'Ajaccio avec la visite de Corte.

Le voyage se déroula dans la joie et la bonne humeur avec des participants bien sympathiques.

Nous remercions les hôteliers de l'hôtel Pascal Paoli pour leur chaleureux accueil et leurs bonnes prestations.

F. FLEURY



Aides du C.C.A.S.

Il est brièvement rappelé ci-après la nature des aides dont peuvent bénéficier les habitants qui ont leur résidence principale à Ozair.

Alames

Aide départementale couvrant tout ou partie des frais d'installation et d'abonnement.

Les bénéficiaires en sont les personnes qui perçoivent le minimum vieillesse ou l'allocation d'adulte handicapé.

Colis

Distribués le 14 juillet et à Noël aux ménages ou personnes seules de 70 ans et plus.

Piscine gratuite

Carte individuelle délivrée aux personnes de plus de 60 ans.

Réduction sur transports en commun

Carte individuelle délivrée aux personnes non imposables sur le revenu et âgées de plus de 60 ans.

Mandat pour les jeunes appelés sous les drapeaux et qui leur est transmis à l'occasion de la fête de Noël.

Inscription au C.C.A.S. entre le 1^{er} Décembre 1991 et le 31 Janvier 1992.

Vestiaire

Au profit de tous les habitants, ouvert tous les mercredis de 14 h à 17 h.

Les dossiers relatifs aux aides sont à constituer en Mairie, au C.C.A.S., qui fournira tous les renseignements nécessaires.

R. BERTHELOT.



Inauguration de la clinique la Francilienne

U ne nouvelle conception de l'acte médical

Le mardi 22 octobre a eu lieu l'inauguration du plateau technique de pointe de la clinique La Francilienne, à Pontault-Com-

bault :

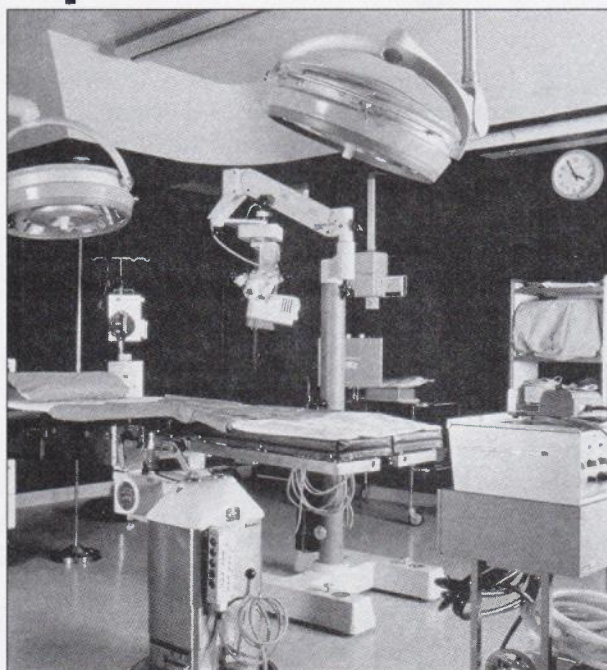
- bloc chirurgical de 14 salles,
- unité de soins intensifs,
- service d'urgence-porte.

Cette clinique bénéficie des mêmes équipes chirurgicales et médicales que la clinique de l'Orangerie du Perreux.

La priorité de l'équipe médicale :

- anticiper l'urgence,
- prendre en charge chaque patient,
- agir pour l'avenir.

Cet établissement libéral indépendant assure un système de garde, sur place 24 heures sur 24, avec la présence des anesthésistes-réanimateurs.



S'y ajoute la création d'un département d'urgence fonctionnant jour et nuit, sous la responsabilité personnelle et la présence effective d'un chirurgien oxylogue.



Filière de SOGEA (Groupe S.G.E.)

SIÈGE SOCIAL :
62, rue Ernest-Renan, B.P. 414
92004 NANTERRE Cedex

Tél. (1) 47 24 22 66
Télex SOBEAIF 615642 F
Télécopie (1) 47 27 42 03

*La Construction - Les Services :
une large gamme de produits*

- BÂTIMENT** : Travaux Neufs & Réhabilitation : Habitat, bâtiments administratifs, scolaires, hospitaliers, sportifs et culturels. Bureaux, locaux d'activités et industriels.
- GÉNIE CIVIL** : Ponts, réservoirs, collecteurs souterrains, parkings. Usines de traitement des résidus urbains.
- CANALISATION** : Eau, assainissement, air-comprimé, gaz, électricité, géothermie. Stations de pompage.
- SERVICES** : Gestion et exploitation : Stations d'épuration, collecte et traitement des résidus urbains, parcs de stationnement, espaces verts...

*Conception & Ingénierie Technique,
Montage d'Opérations Immobilières, Ingénierie Financière*

AGENCES PRINCIPALES :

- ÉMERAUVILLE - TP.1** (77327 Marne-la-Vallée Cedex 2) allée de la Briarde - Tél. 60 06 01 40
- HERBLAY - TP.1** (95220) 1, rue René-Cassin - Tél. 39 97 28 11
- MASSY - TP.2** (91302 Cedex) 11, rue du Buisson-aux-Fraises - Tél. 69 20 96 22
- MONTREUIL - BAT.2** (93100) 88, rue Robespierre - Tél. 48 59 61 62
- NANTERRE - BAT.1 & SERVICES** (92004 Cedex) 62, rue Ernest-Renan - Tél. 47 24 22 66



AVIS
IMMOBILIER
*pour vendre
ou acheter*

UN PARTENAIRE EFFICACE
UNE ÉQUIPE DYNAMIQUE ET PERFORMANTE
7 jours sur 7

42, avenue du Gal de Gaulle - 77330 Ozoir-la-Ferrière

64.40.30.65

ENTREPRISE GÉNÉRALE DE BATIMENT

S.A.R.L.

MARQUES

4BIS, RUE AUGUSTE HUDIER
77330 OZOIR-LA-FERRIERE
TEL. 60 02 93 84

CONSTRUCTION DE MAISONS TRADITIONNELLES
RÉNOVATION - AGRANDISSEMENT
ISOLATION - CARRELAGES - BETON ARMÉ
TOUT A L'EGOUT - COUVERTURE - RAVALEMENT
PLOMBERIE - ELECTRICITÉ GÉNÉRALE

BATKOR

L'hyper matériaux. L'hyper bricolage



PONTAULT-COMBAULT - 60.28.60.77

77340 - ZA Croix Saint-Cloude - 4, rue du Fort (derrière c.-cial Carrefour)

Le lundi : 14 h - 19 h 15. Du mardi au samedi : 9 h - 12 h 30 et 14 h - 19 h 15.
Le samedi : 9 h - 19 h 15. Le dimanche : 9 h 30 - 12 h 30.



**LE SPÉCIALISTE DU BOIS
ET DE LA MENUISERIE**

LA GARANTIE D'UN PROFESSIONNEL C'EST TOUTE
L'ANNÉE, LA SÉLECTION DU MEILLEUR RAPPORT

MENUISERIES EXTÉRIEURES - MENUISERIES INTÉRIEURES -
ESCALIERS - BOIS - PANNEAUX - PARQUETS - FERMETURES -
VOLETS - CLOTURES - CLOISONS

Route d'Ozoir - 77680 ROISSY-EN-BRIE - **TÉL. 60.28.70.60**

COUVERTURE - CHAUFFAGE - PLOMBERIE

**E^{TS} BERANGER
DUBOIS**

72, rue Ampère, B.P. 127, 77403 LAGNY Cedex 03
DÉPANNAGE - INSTALLATION - ENTRETIEN

 **64.30.57.45**



6, rue Lavoisier - 77330 OZOIR-LA-FERRIÈRE

Tél. : 64 40 06 13 - Télécopie 64 40 22 66

TOUS PRODUITS BÉTONS

MOBILIER URBAIN

Jardinières - Bornes - Bordures - Bancs

Dalles de sol - Clôtures - Caniveaux - Divers - Regards

Le Studio de danse du C.C.L.O.

Propose aux filles et aux garçons d'Ozoir et d'ailleurs de 4 à ... ans toutes les disciplines de l'éveil corporel. Pour les plus jeunes à partir de 6 ans au :

- Classique
- Contemporain
- Jazz

de l'initiation aux degrés les plus avancés.

Dans un espace particulièrement agréable, plancher souple (indispensable pour les sauts), douches, grande luminosité, professeurs agréés, conditions de travail idéales, préparation aux concours nationaux.

Sésame Autisme 77

Il naît actuellement quatre enfants autistes sur 10 000 naissances.

Un groupe de parents seine-et-marnais concernés par ce problème ont créé une association de type 1901, appelée :

SESAME AUTISME 77

affiliée à la Fédération Française Autisme et psychoses infantiles et à l'U.N.A.P.E.I.

Siège social : Hôtel de Ville

16, place Mendès-France

77184 EMERAINVILLE

Tél. : 64 80 72 51

Année scolaire 1991-1992

Activités C.C.L.O.

Activités de 3 à 6 ans

- Dessin
- Eveil corporel
- Eveil classique.

Activités de 6 à 18 ans

- Allemand (5^e, 4^e, 3^e, 2nde)
- Anglais (5^e, 4^e, 3^e, 2nde)
- Assouplissement, placement
- Contemporain
- Danse classique
- Initiation jazz
- Jazz
- Danse de société
- Dessin et peinture
- Informatique
- Sculpture
- Théâtre
- Initiation à la danse.

Activités adultes

- Théâtre
- Allemand
- Anglais
- Assouplis. placem.
- Couture
- Danse classique
- Jazz
- Danse de société
- Barre à terre
- Tonic
- Entretien corporel
- Dessin et peinture
- Espagnol
- Gymnastique
- Informatique
- Philatélie-cartophil.
- Stretching
- Vitrail
- Yoga



Club de Bridge

Maison Commune

68, avenue du Général-de-Gaulle

77330 OZOIR-LA-FERRIERE

Tél. : 64 40 32 57

Cours d'initiation, cours de perfectionnement.

Tous niveaux - tous âges.

Renseignements au club les :

lundi, vendredi après-midi, mercredi matin.



STRETCHING POSTURAL

Tout ce que vous aimeriez savoir...

1 - Qu'est-ce que le stretching ?

En anglais, TO STRETCH signifie étirer. Le stretching est donc une gymnastique à base d'étirements.

2 - Existe-t-il plusieurs sortes de stretching ?

Oui. Entre autres, parmi les plus connus :

- Le *stretching sportif* faisant alterner contraction-relâchement, étirement sur un groupe musculaire isolé.

- Le *stretching californien* où l'étirement se place en fin d'un travail dynamique (balance de bras ou de jambe suivie d'un étirement).
- Le *stretching postural*.

3 - En quoi diffère celui-ci ?

C'est un véritable jeu de construction, partant d'appuis toujours contrôlés, où l'étirement progressif sera en final accentué par la contraction de muscles profonds.

4 - Vais-je me muscler ?

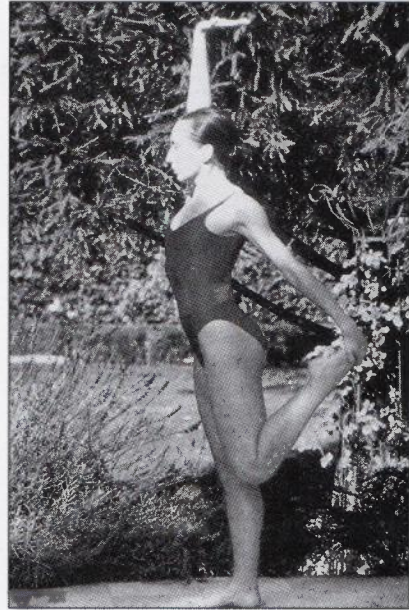
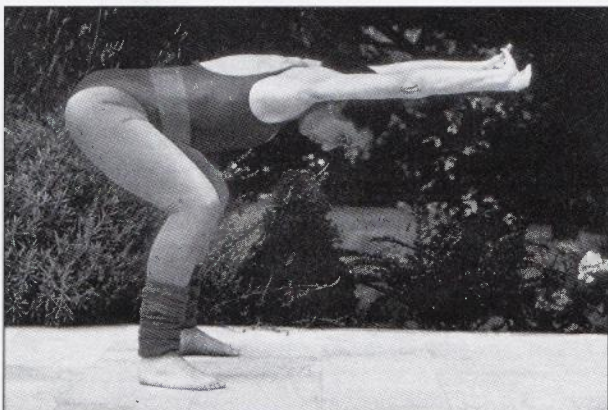
Le but essentiel n'est pas ici de développer sa musculature, mais d'en prendre conscience et de sentir son corps se contracter et se relâcher au rythme d'une respiration appropriée.

5 - Quels vont en être les bienfaits ?

- La construction d'un stretch va renforcer vos muscles posturaux et agir sur votre attitude et votre maintien.
- Vous apprendrez à connaître et découvrir vos propres tensions nerveuses et musculaires.
- Un contrôle respiratoire permanent vous permettra de tirer un profit maximum de vos étirements.

6 - Est-ce recommandé pour les grands sportifs ?

- Par le jeu des contractions profondes, le sportif va mieux échauffer son muscle le préparant ainsi à réagir à des situations traumatiques pouvant entraîner elongations et autres contractures.
- Par la progression lente des étirements, il prendra conscience de son schéma corporel et canaliser son énergie améliorant ainsi ses performances.



7 - Ne risque-t-on pas de se faire mal si l'on souffre du dos ?

Contrôlant sans cesse votre étirement, vous en maîtrisez l'intensité. Aucune intervention extérieure ne peut vous faire dépasser vos propres limites. Vous les découvrirez vous-même et, au fur et à mesure, vous les ferez progresser.

8 - Je ne suis pas souple. Vais-je pouvoir suivre ?

La souplesse est une notion toute relative. Dans le *stretching postural* pas d'amplitudes particulières à atteindre. Vous ferez ici des progrès par rapport à vous-même. Des problèmes psychiques comme le stress peuvent aussi être à l'origine d'une certaine raideur articulaire :

- les tensions musculaires seront régulées par le stretch tonique,
- les tensions psychiques, par le stretch lourd.

9 - Quelle est la différence ?

- Le stretch tonique est un placement postural progressif actif.
- Le stretch lourd est un relâchement passif avec la seule complicité de la pesanteur.

10 - Je suis essoufflée...

- Une petite respiration au rythme invariable et personnel jalonne et fait progresser votre étirement.
- Après chaque stretch une grande respiration forcée permet la recharge de votre énergie, tandis que la respiration douce de fin de séance laisse votre corps en apprécier les bienfaits.

HANNY

**ENTREPRISE DE BATIMENT
ET TRAVAUX PUBLICS**

Avenue Saint-Just
Z.I. Vaux-le-Pénil
BP 598
77005 Melun Cédex

Tél. : (1) 64.37.86.79 Fax : 64.39.48.35

ENTREPRISE GÉNÉRALE
DE MIROITERIE-VITRERIE
MENUISERIE ALUMINIUM
MENUISERIE P.V.C.



MIROITERIE DE ROISSY

R. C. 327 153 730

66, avenue de la République

77680 ROISSY-EN-BRIE



60.28.12.41

Vitrage anti-effraction
Double-vitrage
Rénovation

ARYSTAL Cristallerie d'Art

Agence générale d'usines
CRISTAL - VERRERIE
PORCELAINE - CERAMIQUE

Dépot : 13, rue R. Schuman 77330 Ozoir-la-Ferrière

☎ 64.40.03.69

69, rue d'Hauteville 75010 PARIS - Tél. 642294F

☎ 47.70.53.41 - 48.24.84.07 - 48.24.53.79

FAX 45.23.30.88

CONFORAMA

Le pays où la vie est moins chère

ORMESSON

MEUBLES - TV - HIFI - VIDEO
ELECTRO-MENAGER
CUISINES EQUIPEES
**OUVERT TOUS LES JOURS
MEME LE DIMANCHES**



Carte Conforama

L'amie de la maison

**RN 4 - Centre Commercial Pince-Vent
94435 CHENNEVIERES CEDEX - Tél. : 45 94 80 00**

11 - *Les enfants peuvent-ils aussi pratiquer le stretching postural ?*

Etant une gymnastique où l'on prend conscience de son corps, le stretching postural permettra aux enfants l'élaboration de leur schéma corporel. Pour les plus jeunes, une séance leur étant réservée est souhaitable.

12 - *Quelle est la bonne fréquence et combien dure une séance ?*

L'idéal est une séance collective d'environ une douzaine de personnes d'une heure à réitérer au moins deux fois par semaine.

13 - *Comment se déroule une séance ?*

- Un rituel de quelques minutes vous permet de vous mettre dans une ambiance.
- Une série alternée de stretches toniques et lourds se termine en position allongée par un étirement général.
- Un retour au calme, fonctionnel, clôture la séance accompagnée d'une musique douce.

14 - *Fait-on toujours les mêmes mouvements ?*

Il en existe une très grande variété privilégiant tour à tour : extension - torsion - fentes, équilibres, ...

15 - *Quelle est la tenue recommandée ?*

Survêtement ou collant, comme vous le désirez. Mais en tout état de cause : pieds nus pour affiner les sensations.

Jean LEBIVIC

Pour tout renseignement : C.C.L.O. 60 02 80 03.

40 tables au Tournoi annuel du Bridge Club d'Ozoir

Le 5 octobre, s'est déroulé au Lycée Professionnel d'Ozoir, un tournoi de bridge comptant pour le challenge du comité de la Vallée de la Marne.

160 bridgeurs étaient au rendez-vous, parmi lesquels on pouvait remarquer quelques joueurs de 1^{re} série nationale.

Le tournoi dirigé par Monsieur FOUSSARD, arbitre national, fut d'une haute qualité. A l'issue de l'après-midi et en attendant les résultats tirés sur ordinateur, un apéritif offert par le club d'Ozoir réunit tous les participants.



Messieurs JARRIGE et PHILIBERT, Maires-Adjointes ainsi que Madame FLEURY, Conseillère municipale vinrent remettre les coupes de la municipalité à Messieurs KESTENBERG et RIGAUD classés 1^{re} paire open avec 64,69 % de moyenne.

Monsieur et Madame SIMONET 2^e paire open.

La 1^{re} et 2^e paire 3^e série (61,72 %) reçurent les coupes du club d'Ozoir.

Monsieur DOUSSOT, 1^{re} paire junior (54,38 %) reçut la coupe offerte par le Syndicat d'Initiative.

Monsieur et Madame BARRIER méritèrent les coupes de premiers joueurs 4^e série, offertes par le Comité de Vallée de la Marne.

Toute l'équipe du Club d'Ozoir tient à remercier Monsieur MAVEL, proviseur du Lycée Professionnel qui, par la mise à disposition de ses locaux, a contribué au succès de cette manifestation pour la seconde année consécutive.

Bridgeurs débutants ou confirmés, nous vous espérons encore plus nombreux l'année prochaine à partager notre passion.

Pour le Club,
la Présidente,
H. NORRO



Tennis Club d'Ozoir-la-Ferrière

Le T.C.O. communique...

La surface de jeux des courts couverts qui ouvriront sauf retard imprévu courant Novembre sera comme nous l'avons publié dans les " Info courts couverts " le « SUPREME COURT ».

SCREG ILE DE FRANCE



"Des Professionnels à votre service"

**Terrassements - Voirie - Assainissement - Constructions publiques
et industrielles - Terrain de sport - Courts de tennis**

SCREG ILE-DE-FRANCE

SECTEUR DE MAROLLES-SUR-SEINE

Route de Bray - 77130 MONTEREAU

☎ 64 31 21 27 - Fax : 64 31 30 37



**SOCIÉTÉ FRANÇAISE
DE
DISTRIBUTION D'EAU**

EXPLOITATION EST :

9, rue de la Mare-Blanche - Z.I. de Noisiel
B.P. 49 - 77425 Marne-la-Vallée Cedex 2

- Gestion administrative et technique des services de distribution d'eau et d'assainissement
- Entretien de plans d'eau
- Travaux d'adduction d'eau potable et d'assainissement
- Réhabilitation des réseaux d'eau potable et d'assainissement
- Essais, Stérilisation de réseaux d'eau potable
- Recherche de fuites par corrélation

— GROUPE de PONTAULT-COMBAULT —
53, rue de Berchères
77348 PONTAULT COMBAULT CEDEX

☎ 60 28 51 13
Télécopie : 60 28 05 42



L'ENTREPRISE ÉLECTRIQUE AU SERVICE DES COMMUNES

Électrification MT/BT - Éclairage public
Signalisation lumineuse (installation et entretien)
Lotissements - Illuminations
Installations électriques bâtiments Industrie

VOUS OFFRE :

- Systèmes informatiques pour gestion des réseaux des collectivités (Risopole).
- Les moyens humains, techniques et financiers d'un grand groupe industriel.
- Une organisation décentralisée, des interlocuteurs responsables, une grande souplesse d'intervention 24 h sur 24 (Véhicules équipés de radio-téléphone).

SIÈGE SOCIAL

9, av. des Pommerots - 78400 CHATOU
Tél. 30 71 00 81

CENTRE DE TRAVAUX ILE-DE-FRANCE EST
7, rue du Chemin Vert - 94100 ST-MAUR-DES-FOSSÉS
Tél. 48 86 12 54

AGENCES ET CENTRES DE TRAVAUX
77170 BRIE-COMTE-ROBERT - Tél. 64 05 02 26
77330 PONTAULT - Tél. 60 29 67 29

Vie Associative

Ce revêtement utilisé très largement dans les clubs à l'étranger (U.S.A., Allemagne, etc...) est également la surface choisie pour les tournois professionnels internationaux, Championnats du Monde, Coupe Davis en particulier.

Ainsi la finale de la Coupe Davis qui opposera l'équipe de France à l'équipe U.S. se jouera sur « Suprême Court » à Lyon...

Le T.C.O. est fier de mettre à la disposition de ses joueurs un tel revêtement pour court couvert qui offre la possibilité aux vétérans de revenir au Tennis, sport qu'ils avaient abandonné par suite de lombalgies et autres ennuis musculaires dus à la rigueur des terrains en dur.

Les joueurs de nos équipes trouveront dans cette surface les avantages réunis de la terre battue, du gazon et la vitesse du dur...

Un nouveau club philatélique et cartophilique à Ozoir

Réunion bi-mensuelle salle des mariages le dimanche matin de 10 h à 12 h.

Pour tous renseignements : Tél. : 64 40 04 06 le soir.

Association des Parents et Amis d'Enfants Inadaptés DE LA BRIE



L'Arbre de Noël de notre association aura lieu le Dimanche 15 Décembre 1991 à 15 heures au C.C.L.O. à Ozoir.

Siège social : 20, avenue Molière
77380 COMBS-LA-VILLE

NOUVEAU à PONTCARRÉ - MENUISERIE

SODMA Qualification professionnelle O.P.Q.C.B. ** - N° 26188-94

ZA La Peupleraie, 12, rue des Cours-Neuves, BP 14, 77135 PONTCARRÉ
Tél. 64 66 05 05 + - Fax 64 66 16 64

FABRICATION SPÉCIALISÉE

Mobilier alimentaire et isothermique - Brasserie - Restaurant - Boulangerie, etc.

ET TOUT AGENCEMENT Magasins - Appartements - Bureaux

Bois et panneaux à vos mesures - Coordination tous corps d'état



mazenod

Pavés - Dalles Mobilier Urbain Concessionnaire CLASSICO

Siège Social :

14, rue Robert Schumann
77330 OZOIR-LA-FERRIERE

☎ 64 40 00 26 - 64 40 00 27
Télécopie : 60 02 40 46

PARTEZ EN TOUTE SÉCURITÉ DE VOTRE DOMICILE

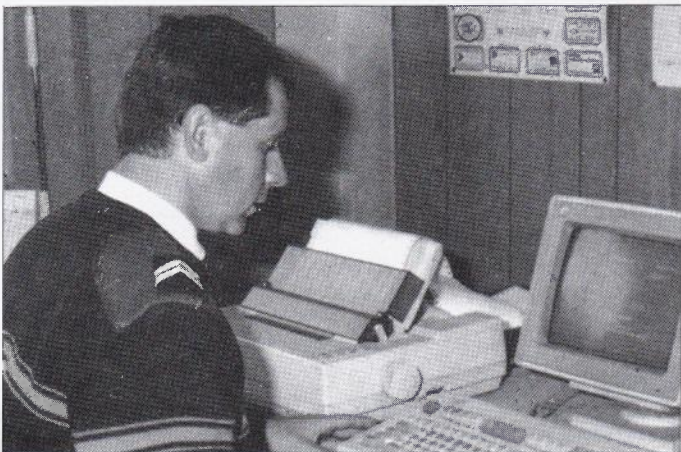
Vous avez la chance d'habiter dans une ville qui fait beaucoup pour votre sécurité.

Pour votre Sécurité OZOIR-LA-FERRIERE s'est associé à un spécialiste privé :

la société **CSC**

Ce service vous permet de relier directement, grâce à un transmetteur **CSC**, votre domicile, votre magasin ou votre société, au central de la **Police Municipale**, lui même équipé d'un système informatique très sophistiqué qui fonctionne 24 heures sur 24, permettant une intervention immédiate dans un délai de 2 à 3 minutes à votre domicile.

Si vous disposez déjà d'un système d'alarme, il vous suffira, pour bénéficier de cette nouvelle protection et pour être en permanence à la Police Municipale, d'acquitter un abonnement mensuel.



Si vous ne disposez pas d'un système d'alarme déjà installé, vous pourrez, bien sûr, en acquérir un pour un coût tout à fait compétitif ou le louer à la société **CSC**.

Les résultats sont là !

2 tentatives ont été déjouées par votre Police Municipale.

Cette opération connaît un certain succès à OZOIR puisque nous avons enregistré depuis Décembre 1990, près de 200 adhésions.

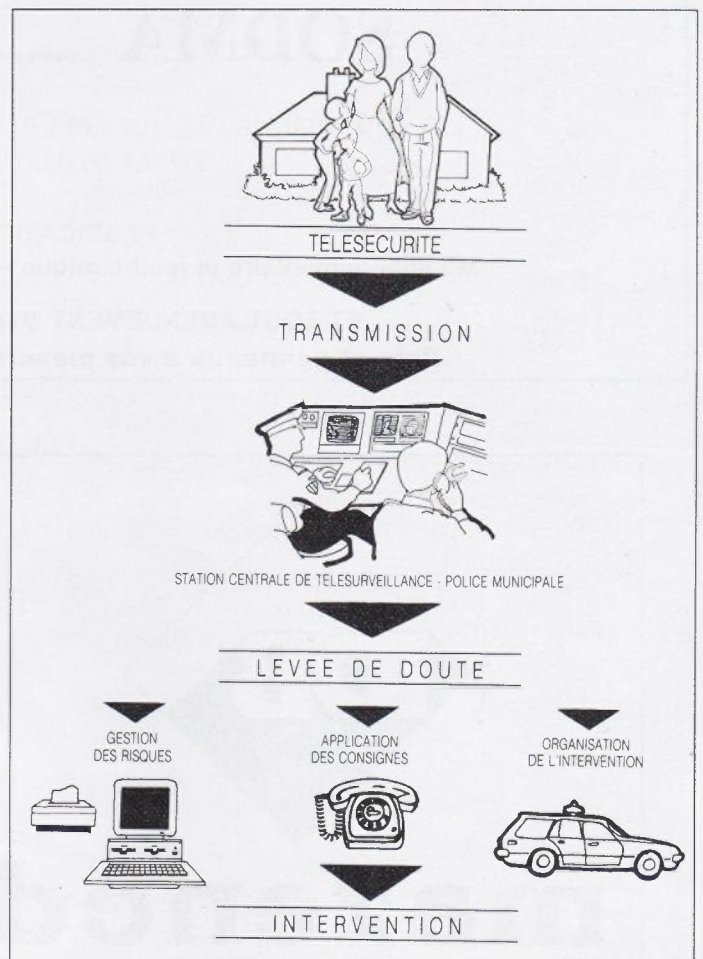
Compte tenu de l'importance que prend la ville et de la tentation qu'offrent les pavillons ou les appartements délaissés dans la journée par une population composée en majorité de couples qui travaillent, vous comprendrez l'intérêt majeur de mettre une alarme à votre domicile.

Nous vous encourageons à prendre contact avec nous au :

34 61 61 71

pour tous renseignements.

Vous ne laissez pas vos enfants sans surveillance, alors ne laissez pas non plus vos biens personnels sans surveillance.



Arrêté préfectoral DAE 1 CV - N° 64 relatif aux bruits de voisinage du 8 Novembre 1990

Les travaux de bricolage ou de jardinage réalisés par des particuliers à l'aide d'outils ou d'appareils susceptibles de causer une gêne pour le voisinage en raison de leur intensité sonore, tels que tondeuses à gazon à moteur thermique, tronçonneuses, perceuses, raboteuses ou scies mécaniques ne peuvent être effectués que :

- de 7 h à 20 h les jours ouvrés
- les samedis de 9 h à 12 h et de 15 h à 19 h 30
- les dimanches et jours fériés de 10 h à 12 h.

PISCINE MUNICIPALE Place des Sports 77330 OZOIR-LA-FERRIERE Tél. : 60 02 93 61

Horaires d'ouverture au public :

Lundi : Fermée
Mardi : 17 h 10 à 21 h
Mercredi : 14 h à 18 h 30
Jeudi : 16 h 40 à 19 h
Vendredi : 16 h 40 à 20 h
Samedi : 14 h à 18 h
Dimanche : 9 h à 13 h

UPROMI 77

Organise dès la rentrée de **septembre 91**

des cours gratuits

- d'alphabétisation
- d'expression écrite et orale
- de perfectionnement en français.

Pour tous renseignements, contactez notre antenne au **60 17 61 27**.

HYGIAFORME

OUVERTURE D'UN CABINET

Madame Andrée LE GUEVEL

6, rue de la Verrerie

Résidence des Agneaux

77330 OZOIR-LA-FERRIERE

Tél. : 60 02 64 24

Du Lundi au Samedi : 9 h à 12 h - 13 h à 19 h

La Police Nationale recrute

Concours d'Inspecteur de Police - janvier 1992

Diplôme exigé : **baccalauréat**

Age : **17 à 30 ans** (sauf dérogation)

Traitement d'élève : **7 030 F**

Adressez-vous :

Renseignements : Délégation Régionale au Recrutement et à la Formation ILE-DE-FRANCE, Plateau du Mouton, Point F, 91190 GIF-SUR-YVETTE - Tél. : 69 41 81 10.

Dossier d'inscription : Ministère de l'Intérieur - Secrétariat Général pour l'Administration de la Police, 24, rue Saint-Louis, 78000 VERSAILLES - Tél. : 39 66 21 22.

3615 CIVIC Choix : 8 - RECRUTEMENT.

Info Pratique : « Votre sécurité »

Nous recommandons aux personnes victimes d'agressions ou de vols dans Ozoir de faire systématiquement une déclaration auprès de la Police Municipale, située derrière la Mairie.

Ceci afin de pouvoir mieux cibler les problèmes existants et d'améliorer votre sécurité dans la ville.

Merci de votre coopération.

Devenir famille d'accueil pour des « jeunes en difficulté »

Qui sont ces « jeunes en difficulté » ?

Ils ont tous en commun d'être passé devant le Juge des Enfants. Ils ont tous eu des problèmes familiaux qui pour certains ont débouché sur la fugue, la délinquance. Ils ont entre 14 et 18 ans.

Notre service recherche des familles d'accueil pouvant leur offrir un lieu de vie et des moments privilégiés avec des adultes voire d'autres enfants.

Pour des séjours de rupture d'une semaine à quelques mois dans le cadre d'une prise en charge hors institution.

Chaque jeune est suivi par un éducateur qui est en relation étroite avec la famille d'accueil pendant le séjour.

Les familles d'accueil reçoivent une indemnité forfaitaire d'accueil correspondant aux frais de séjour.

Les personnes intéressées peuvent contacter :

U.H.D. - 6, rue Salomon de Caus, 75003 PARIS.
Tél. : 40 29 09 12.

Rectification numéro téléphone

Kinésithérapeute
Mme Sylvie BARANTON-NAREST.
Tél. : 60 02 86 88.

Avis aux administrés

Listes électorales

Les demandes d'inscription sont reçues dès maintenant à la mairie jusqu'au

LUNDI 31 DECEMBRE 1991 à 16 h 00

A cet effet, fournir votre pièce d'identité et un justificatif de domicile.

Cet avis s'adresse également aux jeunes gens qui auront **18 ans avant le 28 FEVRIER 1992.**

Les personnes qui auraient changé de domicile ou d'Etat Civil (épouse, veuve) sont priées de le signaler en Mairie.

Atelier d'Art Floral

Programme 1991-1992

Initiation

à l'art floral occidental

- le lundi de 14 à 16 h 30

- le lundi de 20 à 22 h 30

(autre jour possible pour groupe de 7 personnes minimum)

20 rencontres annuelles hors vacances scolaires

Créativité

ouvert aux personnes ayant suivi l'initiation

- le lundi de 9 h 30 à 12 h

12 rencontres annuelles hors vacances scolaires (les cours ont pour base le programme du D.A.F.A.)

Stages

ouverts à tous

- Noël

- Eté

Expos

Salle de réunion - 8, rue du Met, Hameau de Rentilly, Bussy-Saint-Martin

Secrétariat : 1, rue du Parc, 77600 Bussy-Saint-Martin. Tél. : 64 66 17 30

Médecine scolaire

A dater du 1^{er} trimestre 1992, la médecine scolaire primaire sera installée, pour le confort de tous, dans les locaux mis à disposition et aménagés par la municipalité dans le groupe scolaire Arluison.

TENNISTHON 91

24 HEURES DE TENNIS NON-STOP
DU VENDREDI 6 DECEMBRE 20 H 00
AU SAMEDI 7 DECEMBRE 20 H 00
AU TENNIS-CLUB D'OZOIR

Communiqué

au Groupe d'Action Coopérative

Le Groupe d'Action Coopérative, affilié à la Fédération Nationale des Coopératives de Consommateurs, a procédé, récemment, au renouvellement du Bureau du Conseil d'Administration.

Monsieur André KERSPERN a été réélu Président, Madame USSEGLIO et Monsieur COUILLAUT ont été élus Vice-Présidents, Madame BECKER, élue Secrétaire, Mademoiselle AUVERT et Monsieur LONGE, Trésoriers.

Rappelons que le G.A.C. exerce son activité bénévole et associative dans tous les domaines de la consommation, en qualité d'association de consommateurs dans le département et par extension, dans la région parisienne.

Une permanence de renseignements est tenue tous les jours ouvrables de 9 h à 12 h et de 14 h à 18 h, sauf le vendredi à 17 h, et sur rendez-vous.

Les consommateurs peuvent ainsi consulter le G.A.C. pour tous les problèmes de la vie courante et plus spécialement pour ce qui concerne l'habitat (construction, location, copropriété, etc...).

Pour tous renseignements, s'adresser à :
G.A.C. - 7, rue Louviot, 77000 MELUN
Tél. : 64 39 42 99.

Informations pratiques

Veuves

Quel que soit votre âge, vous avez besoin d'être bien informées...

Renseignez-vous auprès d'ASSOCIATIONS COMPÉTENTES, qui ont travaillé depuis 40 ans à faire avancer la législation en votre faveur.

POUR LA SEINE-ET-MARNE :

ASSOCIATION DEPARTEMENTALE DES VEUVES CIVILES - 24, rue du Colonel-Picot, 77000 MELUN.

Permanences à MELUN, le mardi de 14 à 16 h 30.

Tél. : à Melun 60 68 43 10

à Meaux 64 34 32 88

Santé

Le Dr Sophie FONTENEAU-SZERBOJM, vous informe, de l'ouverture de son cabinet dentaire, situé, 5, rue Jean-Mermoz (derrière la mairie), 77330 Ozoir-la-Ferrière. - Tél. : 64 40 40 40.

Message

Un nouveau MEDECIN à Ozoir !

Spécialité : STOMATOLOGISTE

Ouvre son cabinet d'Orthodontie

(traitement des malpositions dentaires)

au 2 bis, avenue du Général-Leclerc

à OZOIR-LA-FERRIERE

LES AMBULANCES du CENTRE et V.S.L.

RAYONS - REEDUCATION - CONSULTATIONS - TRANSFERTS - ENTREE SORTIE - CLINIQUES - HOPITAUX - MAISONS DE REPOS - CENTRES DE CURE

Ambulances Agréées - Véhicules Sanitaires Légers - Transports assis - Professionnels diplômés C.C.A. - B.N.S.

Au service de tous : 24h sur 24 - 7 jours sur 7

JOUR ET NUIT

64.40.43.02



64.25.41.93

Bureaux : 4, Avenue de Paris - 77330 Ozoir-La-Ferrière

Siège social : 9, rue de Villé - 77220 TOURNAN-EN-BRIE



LIVRAISONS A DOMICILE

CENTRE D'ORTHOPEDIE et de MATERIEL MEDICAL

VENTE ET LOCATION

AEROSOLS - PÈSE BEBES - CANNES - CEINTURES et BANDAGES - BAS à VARICES - SEMELLES et CHAUSSURES ORTHOPÉDIQUES - FAUTEUILS ROULANTS - LITS - INCONTINENCE
livraison à domicile - agréé Sécurité Sociale

7BIS, RUE DU MARECHAL FOCH ROISSY-EN-BRIE Tél. : 64.40.92.67



VOUS AVEZ 2, 3, 5, 7, KILOS OU PLUS A PERDRE ?
NOUS AVONS POUR VOUS LA SOLUTION

Méthode française testée en milieu hospitalier. Sans fatigue, sans crème, sans médicament.

CENTRE DU VERNET agréé "MÉTHODE LAURAND"

ENTRETIEN GRATUIT sur rendez-vous au : 60 02 15 77 - 1, cour de Villarceau - LÉSIGNY

POIDS
+ VOLUME ?

DOMINGOS - BATIMENT - TRAVAUX PUBLIC

TRAVAUX VRD - CANALISATIONS - CÂBLES EDF - FOURREAUX PTT
TRAVAUX VOIERIE, INDUSTRIES ET PARTICULIERS - MAÇONNERIE GÉNÉRALE
NEUF et ANCIEN - RAMPE GARAGE - DALLAGES - CLÔTURES, ETC.

D.B.T.P. 59, av. Edouard-Gourdon, 77330 OZOIR - ☎ 64.40.04.45



Naissances

Mai

ADAN Eléonore
ALBAN Teddy
ASSOUMANI Nisrine
BONY Jennifer
BOURY Laétitia
CARTON Suzie
DA SILVA Mélanie
DEVOS Vincent
GABORIT Marion
LASKAR Jérémy
MIDELI Jimmy
MOHOUMADI Mohamed
MORIN Cédric
MOUNTHA Albert
MOUS Jobrann
PEREIRA Eva
RAVASZ Dylan
RINCON Patrice
TASSIN Sophie
TRIDON de REY Adrien
TROUBAT Sabrina

Juin

ALI Annie
BARBAUX Delphine
BARBOUCHI Ouiem

BEGNE Florian
BOUASSEL Hocine
CARRIERE Lise
CAZAUX Maximilien
DE SOUSA Stéphanie
DUROT Sarah
EL AJJOURI Zoulfa
GARRIDO Alexia
GONCALVES Tiffany
LESPINASSE Benoît
LOPES Mélanie
LOR Jérémy
MFOIHAYA Olivier
PONCIN Ingrid
SIERRA Tristan
THOMAS Joris
VIEIRA Tobias

Juillet

ALI HAWADI Feissoile
ALI HAWADI Housseine
AUFRERE Anaëlle
BAPTISTA Mélanie
BARATA Aurélie
BARRES Laurena
BARRET Anthony
BEKALAREK Julien
BENOIT Jennifer
BENSAI Chloé
BEUGRE Orlandine
CHILLAOUI Karim

DA ROCHA Laétitia
DA SILVA SEBASTIAO Marc
DACHRAOUI Myriem
DE JESUS Guillaume
DE PRA Thibault
DESFONTAINES Didier
DIAS Leslie
DILVY Jennifer
DUONG Jérémy
ESTEVESS Jessica
FICQUENET Emilie
FLECK Margaux
FOURNIER Nadine
GARNIER Aymeric
GAULTHER Arthur
GIRARDET Chloé
GOMES Dimitri
GOMES DA VEIGA Jessica
HENRIQUES Océane

Août

HENRY Enora
JUSOT Maud
KODOCHRISTOS Anaïs
LAMBERT Viviane
LIGNEAU Grégory
LORAIN Lofti
LORAIN Tewfik
MARTINELLI Laétitia
MATIAS DA CONCEICAO
Laétitia

MENDES Dianthe
MULLER Elsa
MOINARD Laétitia
PILLET Mathieu
POIX Teddy
RENAUD Eloïse
RODRIGUES Florian
RODRIGUES Maxence
ROUSSEAU Florian
ROSSO Bryan
SALAUD Anaïs
TEXIER Kevin
VAN DEN BERGH Louise

Septembre

AGOSTINHO David
AGUSTIN Guillaume
BATOUCHE Faousi
BEN-SASSI Maureen
BOISNOIR Gary
BRAGA Présilia
BROCH Nicolas
CHENOT Fanny
FAISEAUX Benjamin
LEANDRI Matthieu
MOHAMED MUSTAPHA
Irphanoullah
MUSSET Nancy
PERRONNO Maxime
SIBILLE Mathilde
TOMASI Yaelle



Mariages

Juin

8 juin 1991

Hubert Merle et
Catherine SILBERBLATT
Victor OLIVIER et
Florence DEHUT
Daniel BERNARD et
Frédérique LEGAY

15 juin 1991

Laurent LETTERON et
Dominique CORFOU
Frédéric CLAIN et
Laurence LE GUEN
Hervé JOUET-PASTRE et
Isabelle DARRAS
Ronald WESTERHOFF et
Corinne SAUVAGEOT

22 juin 1991

Bruno AYNAL et
Monique VARY
José GOMES DA VEIGA et
Magali SANCHEZ

29 juin 1991

Gérard BIDARD et
Monique FAGOT
Philippe CAUSSE et
Catherine PICARD
Joseph AZEMA et
Sandrine LACOMBE
Olivier CHAPUSOT et
Valérie LELONG
Alain PERDRIX et
Virginie WADOUX
Gilles CAPLAIN et
Agnès LEFEBVRE
Pierre DRAGONI et
Catherine SOUSA

Juillet

6 juillet 1991

Antonio RIBEIRO-PARADELA
et Sidalia RODRIGUÉS
Jean-Claude MATUKI NYAMBU
et Émilienne FROLLEAU
Joaquim DOS SANTOS
DOMINGOS et
Maria ALEXANDRE DE SOUSA
Michel DECK et
Chantal RONCIN
20 juillet 1991
Jean-Michel DE OLIVEIRA
SACO et
Maria NOGUEIRA DA SILVA
José AMORIM PEREIRA et
Carminda FRANCO

27 juillet 1991

Manuel AMARAL et
Natalia LOPES

Août

2 août 1991

André SINDIBA et
Suzanne MAYOUMA
3 août 1991
Pierre BOYE et
Monique OUDRY
10 août 1991
Cheick SYLLA et
Marie DIALLO
22 août 1991
Youssef DIAWARA et
Safiatou TRAORE

Septembre

7 septembre 1991

Éric DUCROT et
Patricia JAYKO



Bruno RONGIER et
Catherine BONY
Gérard DELOUP et
Sylvie BORDY
Émilie DIRCOURT et
Chantal MAUFROID

14 septembre 1991
Noces d'Or
Pierre ZIMMERMANN et
Louissette JAHANDIER
Stéphane FERRARI et
Hlima ZARHLOUL

Jacques MAIRET et
Sylvie JUNGA
Albert TERRIER et
Christiane LAPORTE
21 septembre 1991
Christophe LOISON et
Laurence SIRIER

28 septembre 1991
Michel MAZET et
Catherine SALÉ

Décès

Mai 1991

PAUMEREAU Jean
MOUBRI Mourad
DUVAL Pierre
MERVILLE Maurice
ADINE Madeleine
veuve LANDAIS
ABRAHAM Emma
divorcée MORAND
SÉRIEYS Pierre
LOPEZ Gabrielle
épouse BORONAT
BENION Marcelle
veuve DELAMARE

TABBAKH Marie
veuve ROUXEL

Juin 1991

ALLIN René
TROPINI Marguerite
veuve WARET
ROQUES Marguerite
veuve BERNIER
ALVIZ GONZALEZ Marcelino
GUERRÉRO Salvador
veuve PARA
BERTHOLET Alfreda
veuve STREBELLE
SOHIER Andrée
veuve SERPE
TALBOTIER Chantal
épouse MARCELLE

BLIN Alice
veuve CHAUVEAU
GUER Raymond
DUPRAT Françoise
épouse DETRAU
AGUADO Catherine
veuve RUGLIO

Juillet 1991

BELLET Ariane
veuve MORAND
IZOULET Madeleine
ÉLIE Martial
COURAUDON Madeleine
épouse CHONDROJANNIS
DUVAL Patrick
MAILLARD Robert
SALORT Vincent
RAPP Alfred

COLLE Germaine
veuve BAUDOQUIN
GUILBERT Gérard
GALERNE Lucien
MATEOS MARTIN Florencio
ÉLIE Marie
veuve POVEDA
GRAUET Henri

Août 1991

LOUX Roger
SANTELLI Gérard
MESMER Louise
veuve CLAUDEL
LEMAIRE Émilie
veuve NIVET
CHARLEUF Pierre
LUSSEREAU Thierry

Madame Madeleine IZOULET, nous a quitté le 26 juin dernier.

Bien connue de nos concitoyens pour son dévouement à la cause des handicapés, elle-même handicapée, elle participait activement à la vie de la cité.

Madame IZOULET laisse derrière elle un exemple de courage.

Venant d'apprendre brusquement le décès de la mère d'Elleen JONES, grande animatrice du Comité de Jumelage de Swords, nous lui adressons ainsi qu'à sa famille toutes nos condoléances.

Le Comité de Jumelage

PFB **bbenoist**

**MARBRIER
FUNÉRAIRE
64 07 10 53**



S.A.R.L.
POMPES FUNÈBRES de la BRIE
Chambre funéraire
salons de recueillement.
106, rue de Paris
TOURNAN EN BRIE (face hôpital)

Remise de médailles



Médaille d'Honneur du Travail

Médaille d'Argent

Mme BIENFAIT Nicole née LAVERRE
M. BREUIL Alain
Mlle BRONDE Rose
M. CAILLEAU Bernard
Mme CATTIAUX Christiane née COSSART
Mme CERVENANSKY Claudette née VALIGNY
Mme CHAMARAT Danièle née DAVID
M. COMBRES Alain
M. DEHUT Jean
M. DELCOURT Pierre
Mme DELION Mireille née SIMON
Mlle DOUCHY Danièle
M. ESTHEVENIN Jean-Jacques
M. FOUILLAUD Jean
M. FROMENTIN Philippe
Mme GARCIA Danièle née CRAUWELS
Mme GREGOIRE Annie née MOULIN
Mme JARRIGE Antoinette née CAVANNA
M. LEPETZ Jean-Claude
M. LEYRIS Jacques
M. MANNUCCI Paolo
Mlle MORET Liliane
Mme PAYEN Danièle née LEROUX
M. PLEE Pierre-Yves
Mme POULALION Josiane née RASCOUSSIER
Mme PRUNET Monique née DROUARD
Mme RENAUDIN Josette née DURET
M. SKALKA Jean-Pierre
M. USUNIER Patrick
Mme VIANA FERREIRA Danièle née QUANTIN
M. VIVOT Jacky

Mme WARGNIES Myriame née MAISON
M. ZYGALSKI Jean-Claude

Médaille de Vermeil

M. BIERRY André
M. BOCQUET Jacques
Mme BOITEL Marie-José
M. FLOUR Jean-Claude
Mme HERBIN Christiane née BLANCHARD
Mme LAFOND Pierrette née FOURNIER
M. LEBRETON Georges
M. LEPETZ Jean-Claude
Mme MININ Victoire née LEPEL
Mlle MORET Liliane
Mme MORET Renée née RUDLOFF
Mme PAYEN Danièle née LEROUX
M. PERICHARD Jean-Claude
M. PICARD Daniel
Mme POMMEREAU Eliane née PIAU
M. SERGENT Georges
M. ZYGALSKI Jean-Claude

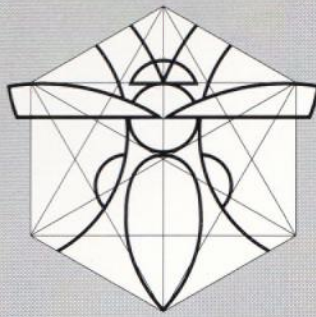
Médaille d'Or

M. GOTTLIEB Roger
Mme MORET Renée née RUDLOFF
M. PICARD Daniel
Mme SENANEUCH Hélène née CASSAR

Grande Médaille d'Or

M. CAMUS Raymond
Mme MORET Renée née RUDLOFF
M. PICARD Daniel





INVESTOR

Le retour à la grande tradition

**Ouverture
du hameau
décoré**



Entourés de forêts séculaires, "Les Jardins de Bagatelle" sont l'une des réalisations immobilières les plus exceptionnelles d'Ile de France.

L'âme de ce hameau est un mélange subtil de l'architecture classique des relais de chasse du XVII^e siècle et celle des vastes demeures des années 30.

Ces maisons de 5 à 8 pièces sont pensées avant tout pour l'épanouissement de votre famille : les espaces intérieurs harmonieusement conçus autour de la convivialité et de la modernité présentent un large choix de matériaux et de finitions :

pierre, parquet de chêne, tenture murale, paille japonaise, bain à remous, lingerie, cave à vins, bow-window, suite des parents...

A peine passées les portes de Paris, vous retrouverez le plaisir de vivre dans une résidence de grande tradition française.

Informations et vente :

7 jours sur 7 de 10h à 20h

LES JARDINS DE BAGATELLE

Raccourci de l'Estafette - 77330 Ozoir-la-Ferrière

Tél. 64 40 30 11

LES JARDINS DE BAGATELLE Ozoir-la-Ferrière

CAPRICORNE

Je désire recevoir une documentation sur les "Jardins de Bagatelle" (brochure ou cassette vidéo gratuites) à Ozoir-la-Ferrière.

5 pièces Madame, Monsieur _____

6 pièces Adresse _____

7 pièces _____ Téléphone _____

8 pièces et + A retourner à : Investor - "Les Jardins de Bagatelle" - Raccourci de l'Estafette 77330 Ozoir-la-Ferrière

11/91

ASD

URGENCES - DÉPANNAGES
INSTALLATIONS

ASSISTANCE SERVICE DÉPANNAGE

60.02.78.18

DEPANNAGE
TOUTES MARQUES - TOUS SYSTEMES



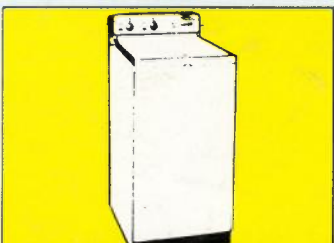
Electricité



Camescope



Télé - vidéo



Electroménager



7 jours
7



INFORMATIONS PRATIQUES

URGENCES :

Pompiers.....	18
Pompiers administration.....	60.02.94.45
Police Municipale.....	60.02.62.22
Urgence Médicales.....	64.40.95.33
Commissariat (Pontault).....	60.28.53.22
Gendarmerie (Roissy).....	60.28.25.16
Services des eaux (Pontault).....	60.28.51.13
EDF - GDF (Brie).....	64.05.00.54
Electricité dépannage.....	60.02.78.18
Plomberie dépannage.....	60.02.78.18
EDF dépannage.....	64.05.02.14
GDF dépannage.....	64.05.21.23

SERVICES MUNICIPAUX :

Mairie Principale.....	60.02.60.13
Mairie Annexe (urbanisme et Services Techniques).....	64.40.05.76
Crèche.....	60.02.67.37
Halte-Garderie.....	60.02.61.57
Ecole de Musique.....	60.02.78.48
Centre de Loisirs.....	60.02.60.13
Mairie Service Enfance.....	poste 438
Piscine.....	60.02.93.61
C.C.A.S. (poste 426).....	60.02.60.13
Serrurerie - Dépannage.....	60.02.78.18

DIVERS :

Centre des Impots.....	60.28.96.45
Poste.....	64.40.45.00
Préfecture.....	64.37.91.37
Perception (Pontault).....	60.29.20.25
SCNF (gare d'Ozoir).....	64.40.00.96
Syndicat d'Initiative.....	64.40.10.20
Bibliothèque pour Tous.....	60.02.76.77
V.S.O.P.....	60.02.99.24
Margotins.....	64.40.45.54
C.C.L.O.....	60.02.80.03
Télé - Electro Ménager - Antennes installations.....	60.02.78.18

TAXIS :

BENESTEAU A.....	64.40.65.20
DOUTRELANT J.-M.....	60.02.93.60
LOVILLE M.....	60.02.81.79
THOMAS L.....	64.40.28.14



Sanitaire - Plomberie



Chauffage - Chaudières

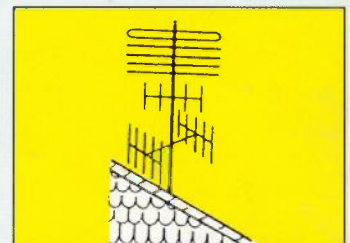


SERRURERIE
Blindage de
porte

ALARME

Détection :
volumétrique
périmétrique
Protection des
biens et
personnes

Serrurerie
Alarme



Antenne

Près de chez vous...

VOTRE
CONFIANCE

=
NOS SERVICES
NOTRE QUALITE !